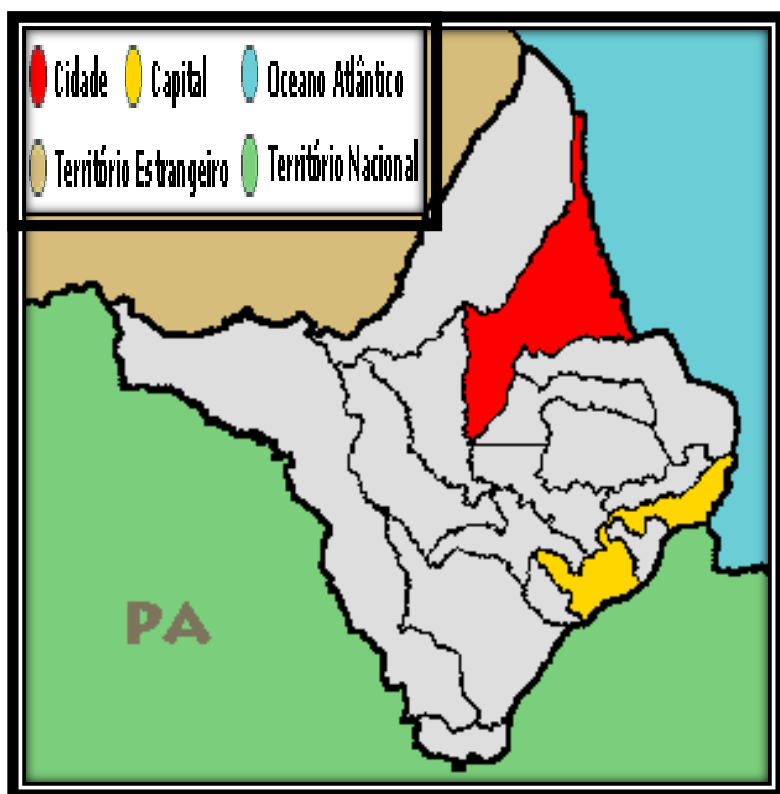


# **URBANIZAÇÃO DA PRAIA DO GOIABAL COM IMPLANTAÇÃO DE UM PARQUE AQUÁTICO – UMA PROPOSTA PARA O INCENTIVO DO TURISMO NO MUNICÍPIO DE CALÇOENE**

Orientador Professor Msc. Oscarito Antunes

# Introdução



Fonte: [www.cidades.com.br/imagens/ap-02.gif](http://www.cidades.com.br/imagens/ap-02.gif)

- ▶ **Calçoene e a Praia do Goiabal**
  - O Município de Calçoene fica localizado cerca de 370Km de Macapá. Limita-se ao norte e a leste com o Oceano Atlântico, ao sul com Amapá e Pracuúba, e a oeste com Oiapoque e Serra do Navio.
  - A Praia do Goiabal, distante 20Km da sede município representa seu maior atrativo turístico.

# Praia do Goiabal

## ▶ Potencialidades:

- Contato com a natureza quase intocada;
- Praia com quilômetros de extensão;
- Grande biodiversidade de fauna e flora;
- Única praia de água salgada do estado do Amapá.

## ▶ Pontos Negativos:

- Ramal de acesso não pavimentado;
- Falta de infra-estrutura adequada;
- Água do mar barrenta para banho;
- Falta de água potável.

# Diagnóstico

- ▶ Apesar das potencialidades observadas, os moradores e turistas consultados afirmam que gostariam de frequentar a Praia do Goiabal mas, não o fazem, pela falta de água doce de boa qualidade para banho, água potável e infra-estrutura, além da falta de transporte coletivo.
- ▶ Existem balneários com água de boa qualidade mais próximos da sede do município, porém, sem infra-estrutura e com pouco espaço.

# O problema

- ▶ Como viabilizar o turismo na Praia do Goiabal considerando que existem adversidades como falta de infra-estrutura do local, de água potável e para banho, além da via de acesso não pavimentada com ausência de transporte coletivo?

# Hipótese

- ▶ Desenvolvimento de um projeto de urbanização com parque aquático integrado que possa suprir as necessidades diagnosticadas. Este projeto deve contemplar, como sugestão, a implantação de equipamentos de uso público, como a instalação de um calçadão na área da orla, terminal rodoviário, posto de polícia, escola, creche, estação de tratamento de água e esgoto, área de camping e posto de saúde, constituindo a área de entorno do parque aquático.

# Justificativa

- ▶ O município de Calçoene assim como outros municípios do estado do Amapá apresenta baixa arrecadação financeira, o que dificulta novos investimentos. Uma saída para minimizar o problema é o investimento no setor de turismo – maior potencialidade identificada neste estudo.

# Objetivos:

## ▶ Geral

- Sugerir a urbanização da orla da praia, desenvolvendo um projeto para a implantação de um parque aquático com mirante integrado na Orla da Praia do Goiabal, visando incentivar o turismo ao município de Calçoene.

## ▶ Específicos:

- Levantar dados teóricos sobre a implantação de projetos de urbanismo para orla que incentivem a prática do turismo;



# Cont...

## ► Específicos:

- Levantar dados “in loco” do ambiente da Praia do Goiabal;
- Propor, mediante projeto, a implantação de um parque aquático com mirante integrado como principal atrativo para o turismo ao município de Calçoene.

# Área de implantação



Fonte: Acervo dos Autores/2011

# Cont...



Fonte: Acervo dos Autores/2011



# Cont...



Fonte: Acervo dos Autores/2011

# Cont...

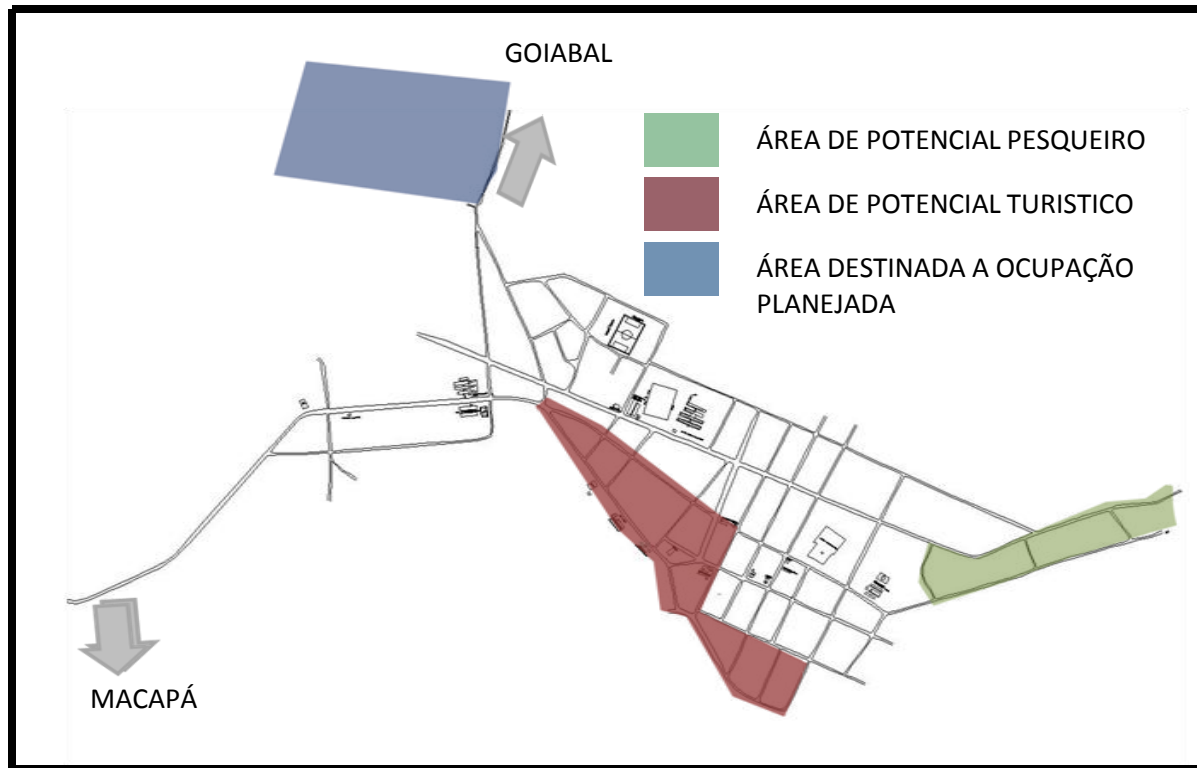


Fonte: Acervo dos Autores/2011



# Núcleo urbano de Calçoene

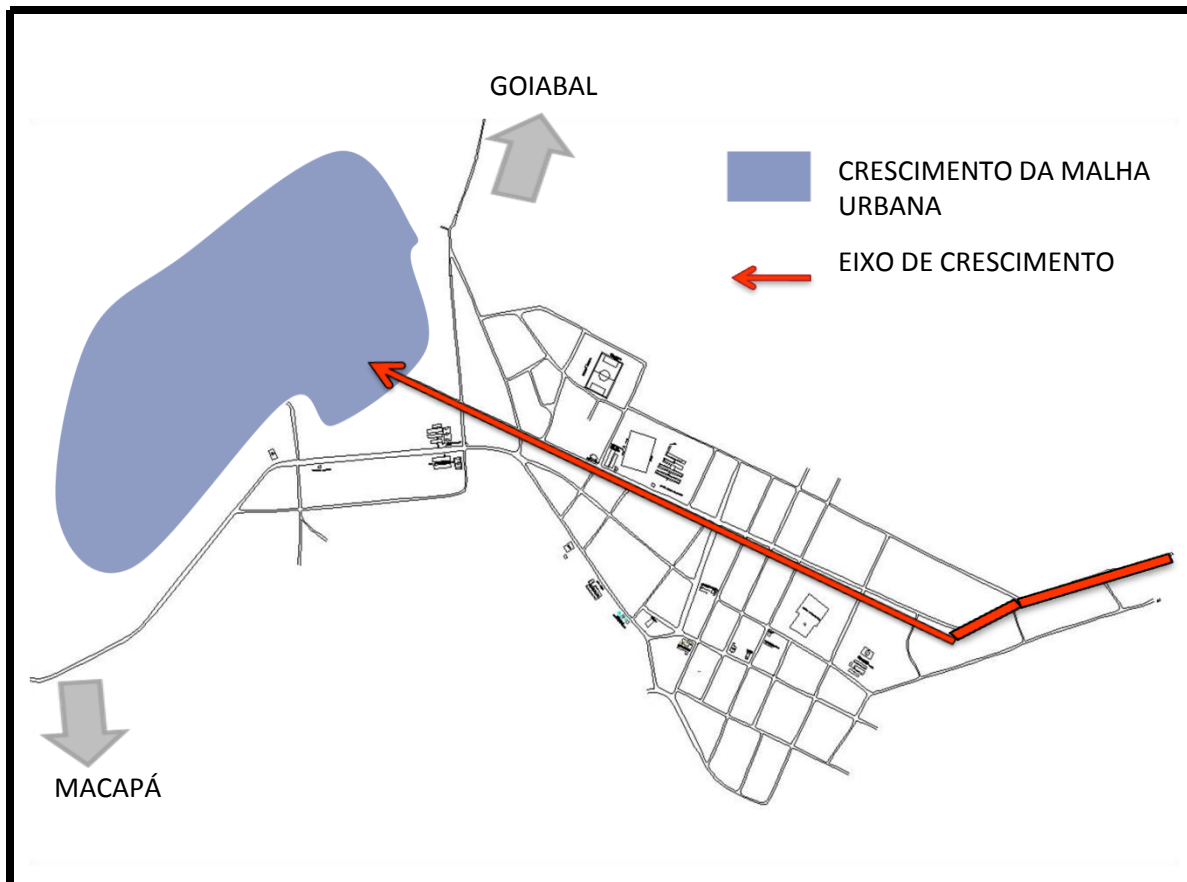
## ► Principais áreas de influência



**Fonte:** Pesquisa realizada em 2009, por uma equipe de alunos da turma-2006 do curso de Arquitetura e Urbanismo da Universidade Federal do Amapá – UNIFAP coordenada pelo professor Dr. José Alberto Tostes.

# Núcleo urbano de Calçoene

## ► Vetores de crescimento da malha urbana



**Fonte:** Pesquisa realizada em 2009, por uma equipe de alunos da turma-2006 do curso de Arquitetura e Urbanismo da Universidade Federal do Amapá - UNIFAP coordenada pelo professor Dr. José Alberto Tostes

# Turismo no Amapá

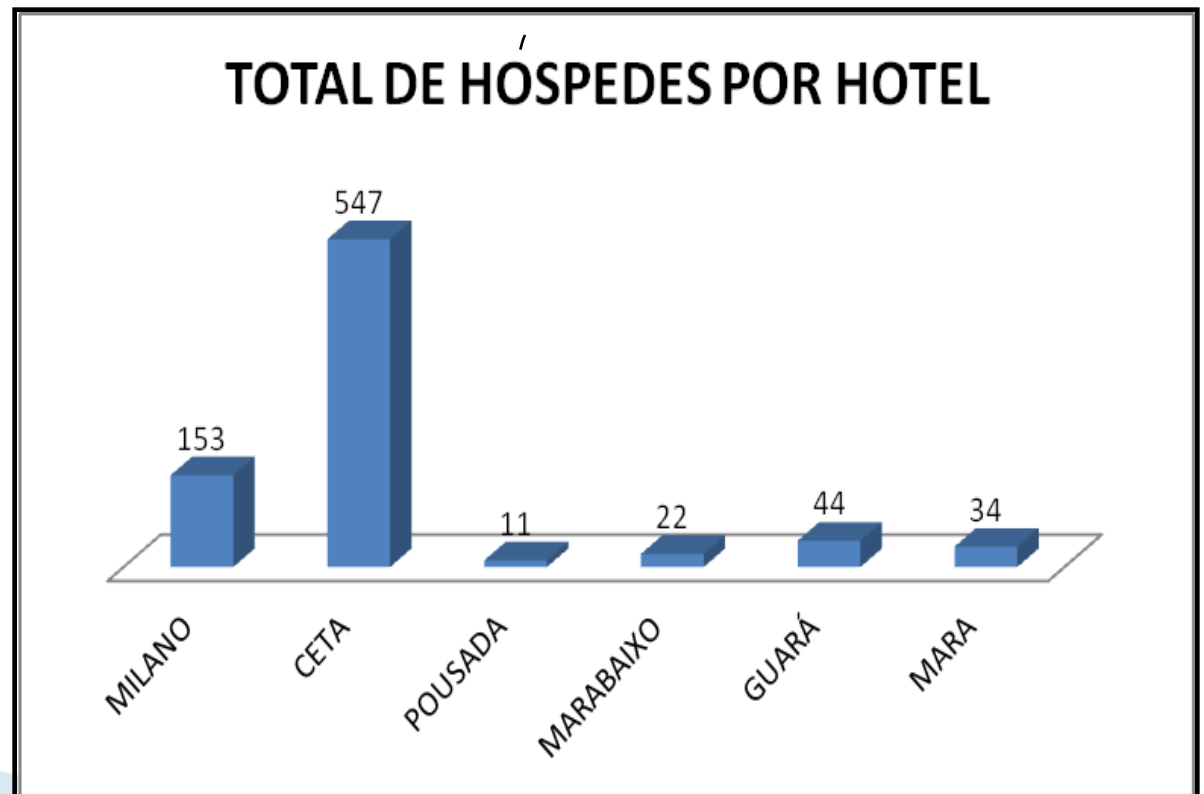
- ▶ Turismo é uma vocação natural do estado, principalmente para os amantes do ecoturismo, turismo histórico, cultural e de aventura.
- ▶ A movimentação turística na capital vem se tornando mais intensa a cada ano e já conta com a adesão de grupos formados por empresas locais de turismo.
- ▶ O número de turistas, apesar de muito aquém do ideal, vem alavancando, aos poucos, essa indústria.
- ▶ Grande parte dos turistas manifesta interesse de conhecer outras localidades, além da capital.



# Cont...

## ► Movimentação turística no Amapá em setembro de 2010

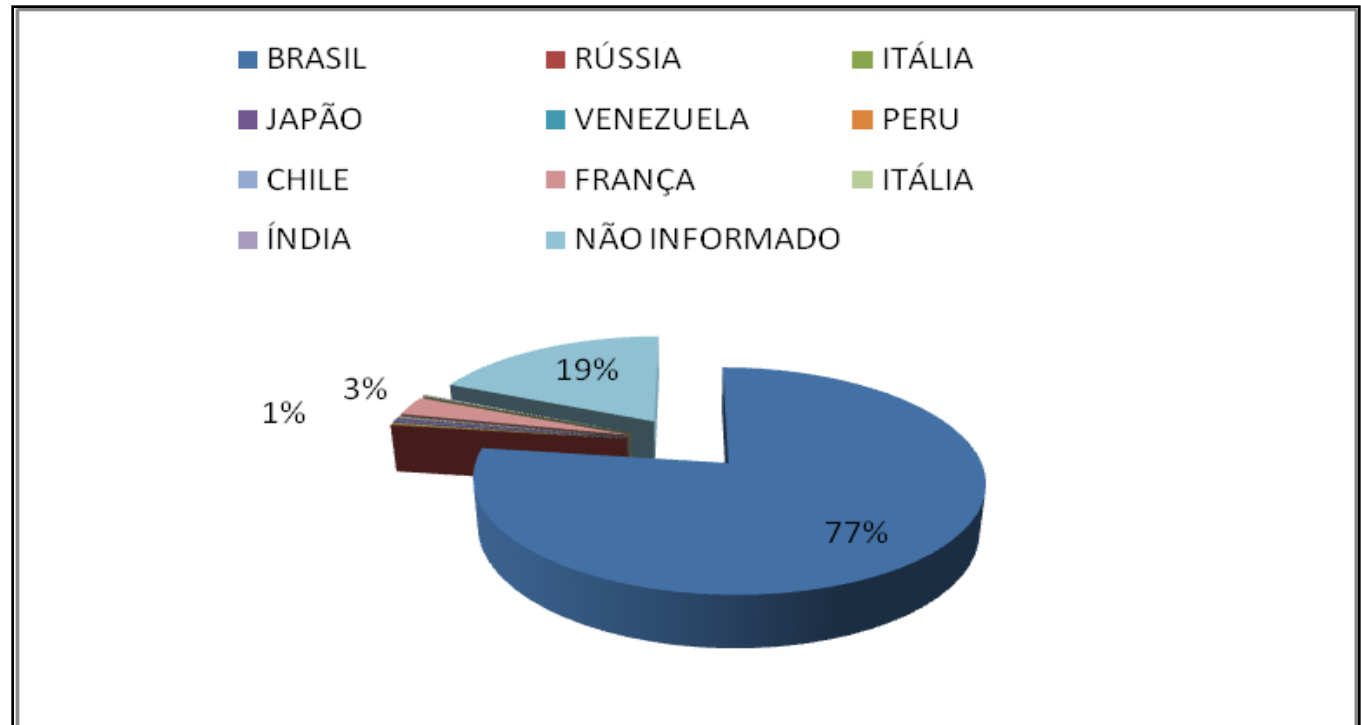
- Análise da movimentação turística numa determinada época do ano.



# Cont...

## ▶ Turistas por nacionalidade para o mês de setembro de 2010

Total de hóspedes em porcentagem - setembro de 2010



Fonte: SETUR/2010

# Projeto Orla da Praia do Goiabal

## ▶ Projeto Orla, do Governo Federal

- A lei nº 7.661/88 institui o Plano Nacional de Gerenciamento Costeiro: Trata dos planos de gestão (nacional, estadual e municipal).
- O Plano de Ação Federal para Zona Costeira estabelece ações voltadas ao “Ordenamento da ocupação e uso do solo” especificando a orla marítima.

## ▶ Orla em processo de urbanização

São áreas com paisagens parcialmente antropizadas, em processo de mudança cultural, podendo ocorrer atividades rurais remanescentes, e com médio potencial de poluição sanitária e estética.

# Traçado Urbano

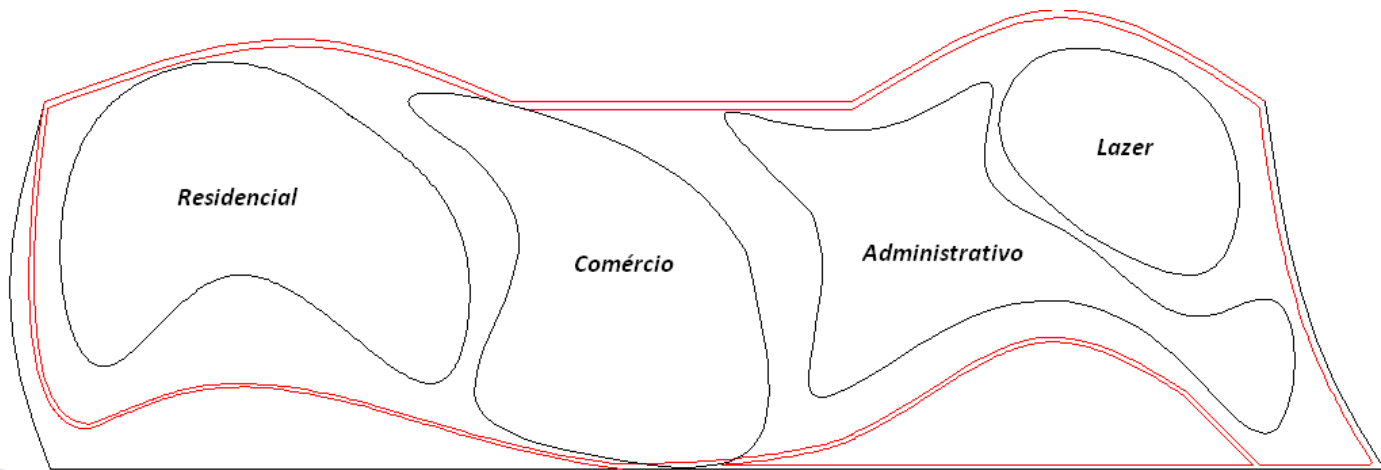
- ▶ “mas se, frequentemente, a rua reta é horrivelmente triste quando as casas que a margeiam são horríveis, as ruas curvas criam inevitavelmente uma desordem penosa quando as casas se alinham aí intermitentemente. Tudo então fica ao Deus-dará.” (Corbusier, 2000. p.196).

# Traçado orgânico X Traçado ortogonal

- ▶ “é legítimo dizer também, que uma rua reta é muito entediante para percorrer a pé: ela não tem fim, a pessoa não avança. A rua curva, em contrapartida, diverte com seus imprevistos nos sucessivos contornos – argumento que cumpre reter para tentar compreender melhor a questão.” (Corbusier, 2000.p.197).

# Setorização Urbanística

- ▶ “partes razoavelmente grandes da cidade na qual o observador “entra”, e que são percebidas como possuindo alguma característica comum, identificadora.” (LYNCH, 1960, p. 66).
- ▶ Os setores planejados foram divididos em quatro, sendo eles: residencial, comercial, administrativo e de lazer.



# Tipos de Parques

## ▶ Parque Patrimonial

“A Paisagem Cultural é criada por um grupo cultural a partir de uma paisagem natural. A cultura é o agente, a área natural é o meio, a paisagem é o resultado.” (SAUER, 1925).

## ▶ Parque Temático

Os parques temáticos são empreendimentos de grande escala que utilizam temas diversos, ancorados no imaginário coletivo, adotando como estratégia de mercado o estímulo da atividade turística.

# Parque aquático do Goiabal

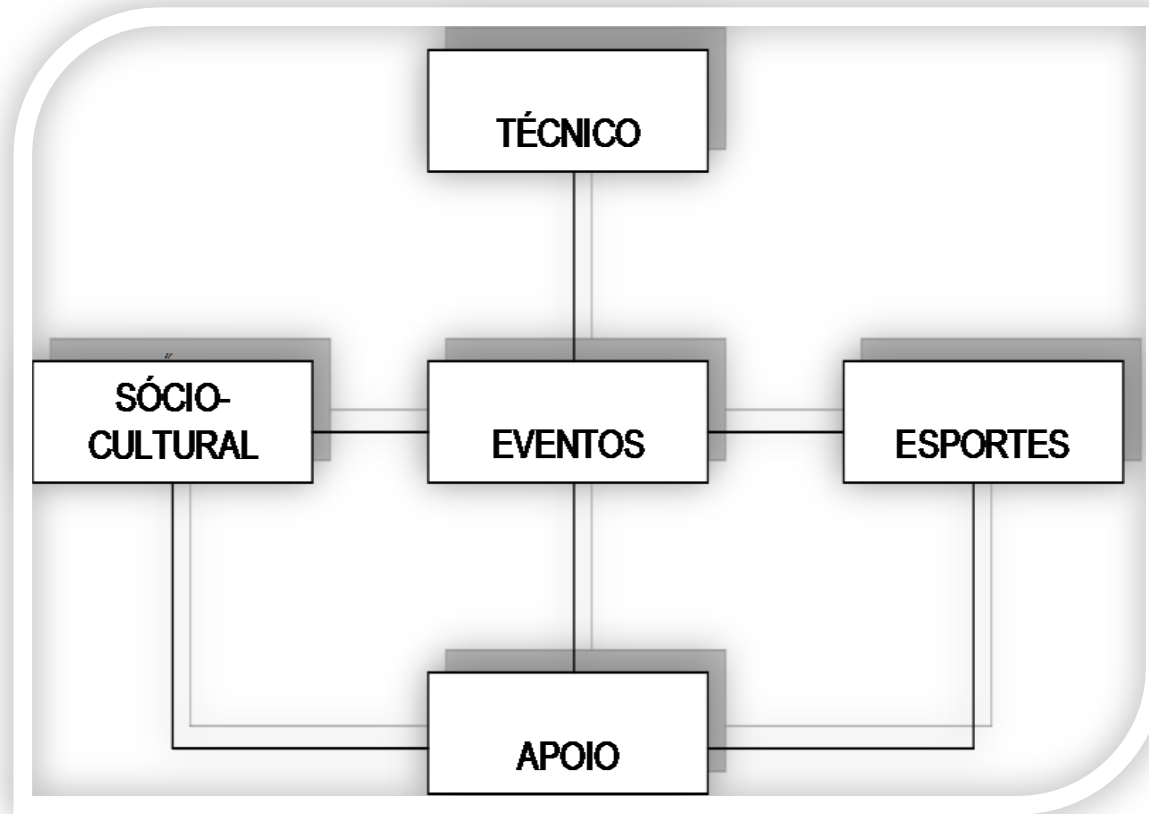
- ▶ O projeto Orla da Praia do Goiabal sugere a implantação de um parque aquático que congregue as ideias de parque temático, porém, sem abrir mão da preservação do meio ambiente, primordial característica de um parque patrimonial, uma vez que a ideia principal é o incentivo do ecoturismo.



Fonte: Acervo dos Autores/2011



# Organograma



Fonte: Acervo dos Autores/2011

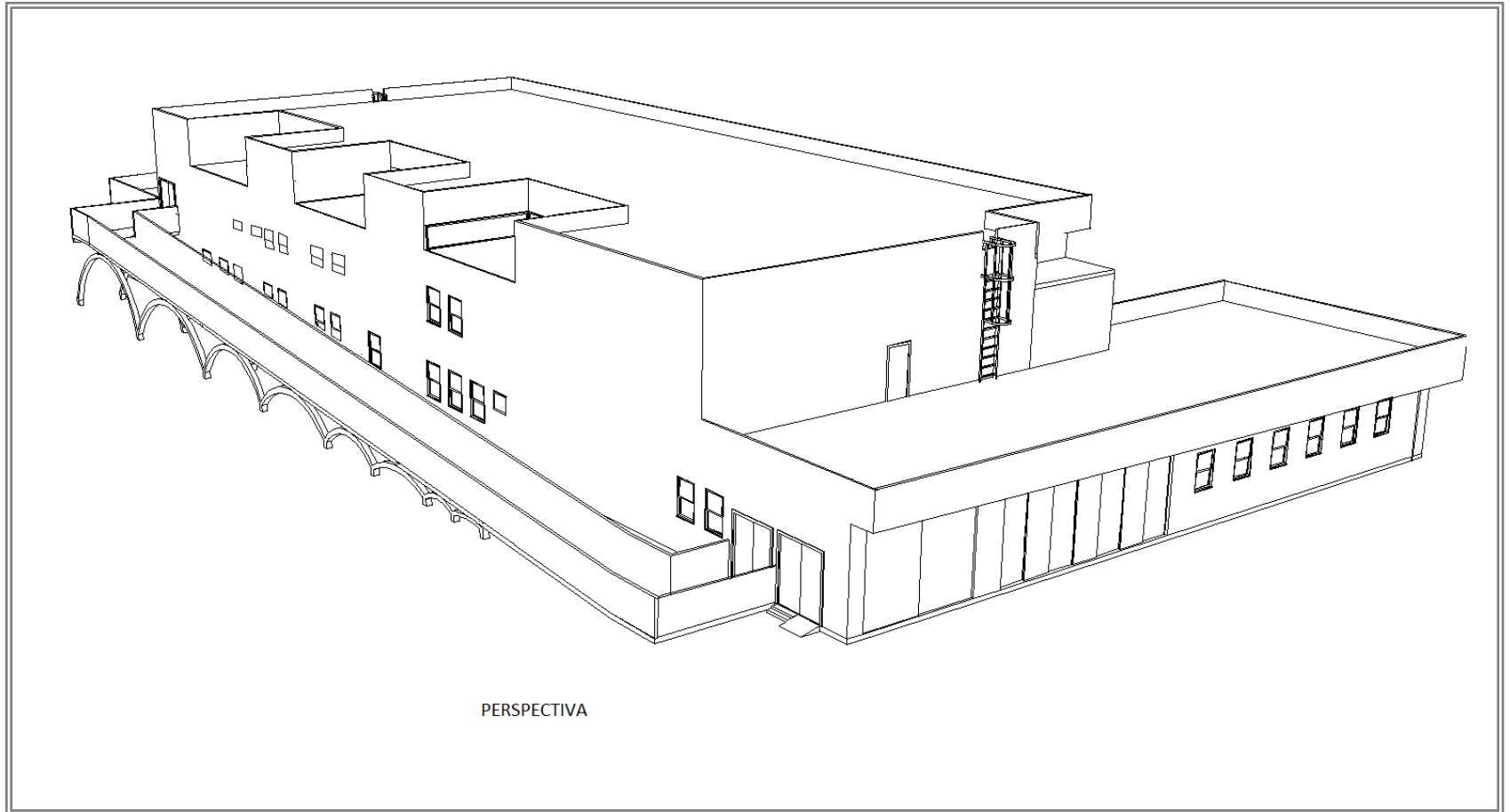
# Bloco Multiuso -Maquete eletrônica



Fonte: Acervo dos Autores/2011

# Bloco Multiuso

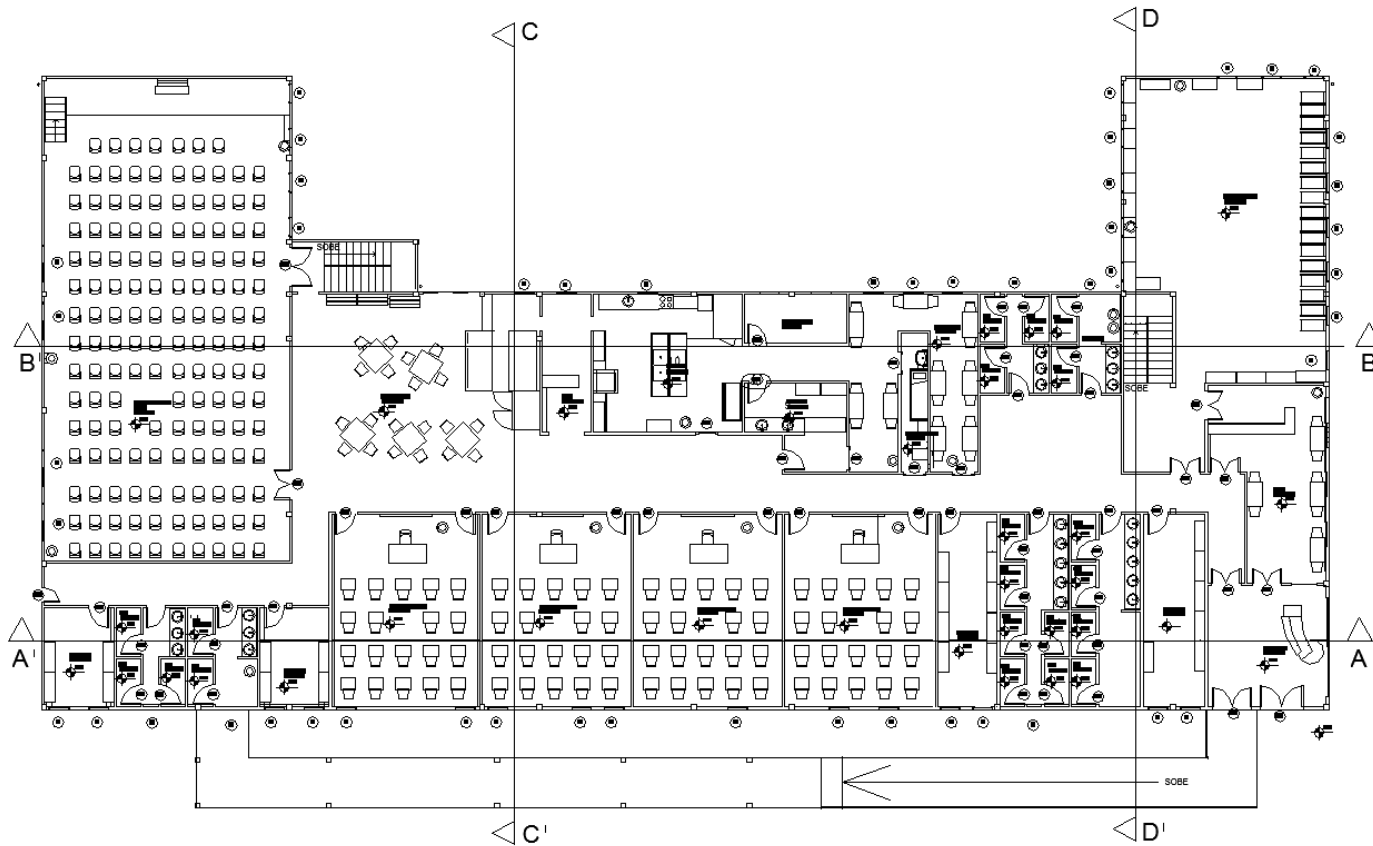
## ► Perspectiva



Fonte: Acervo dos Autores/2011

# Bloco Multiuso

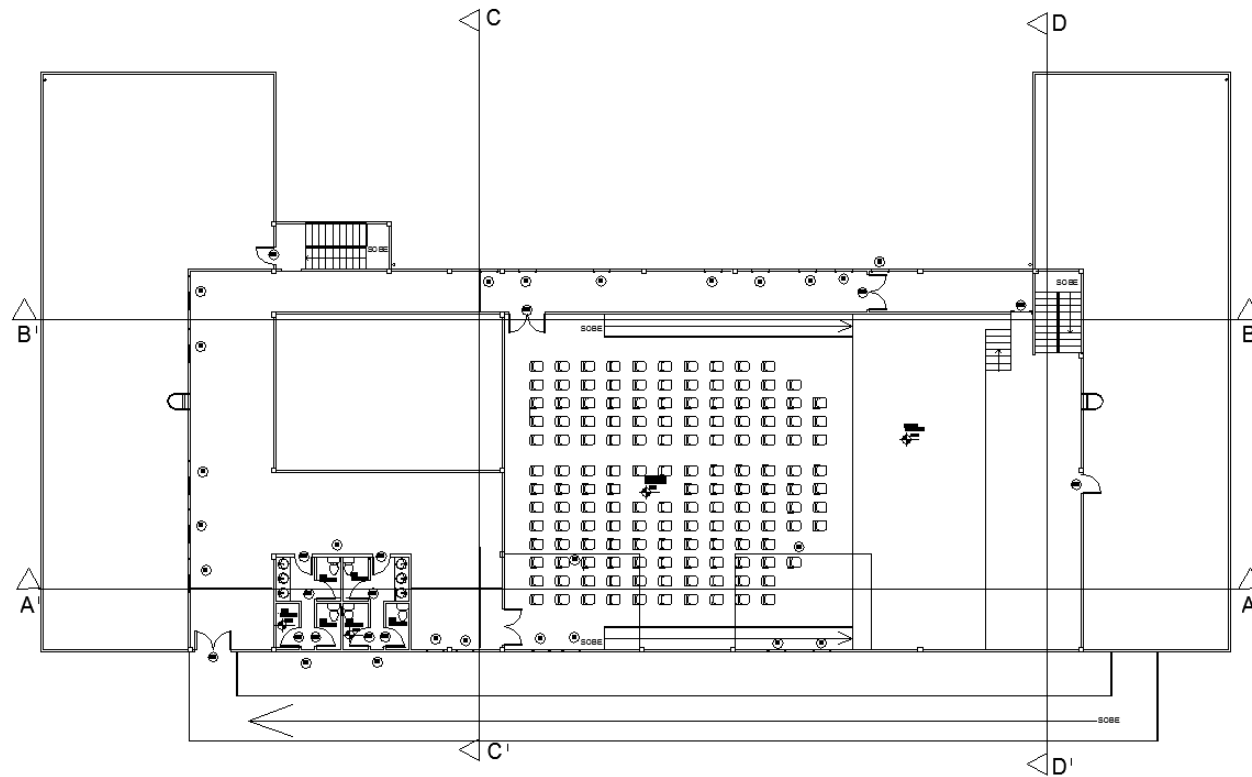
## ▶ Planta Baixa – Pavimento Térreo



PLANTA BAIXA: LAYOUT, TÉRREO

# Bloco Multiuso

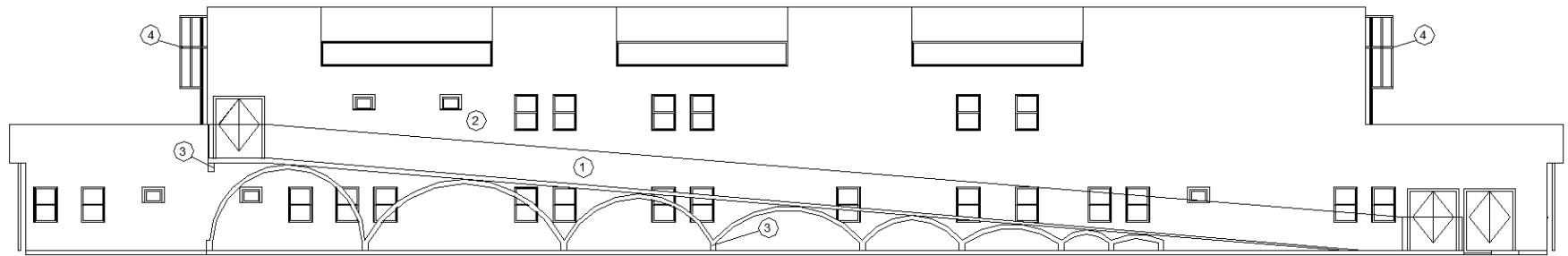
## ▶ Planta Baixa – Pavimento Superior



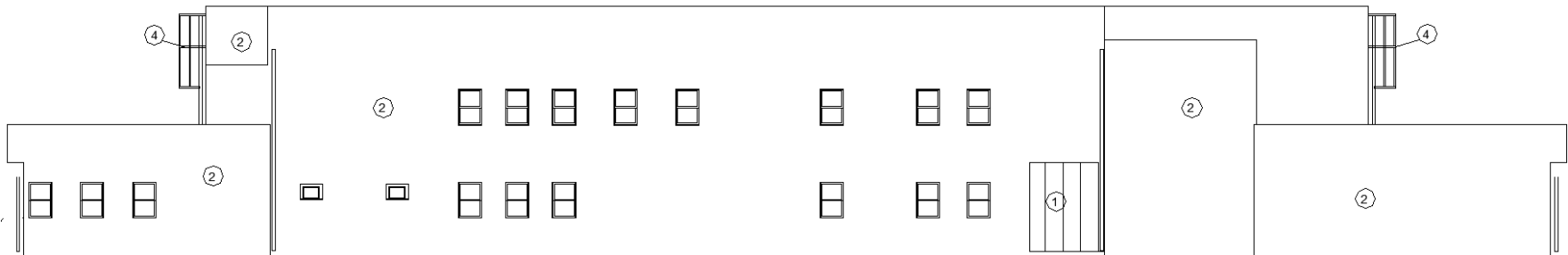
PLANTA BAIXA: LAYOUT, SUPERIOR

# Bloco Multiuso

## ► Fachadas – Frontal e Posterior



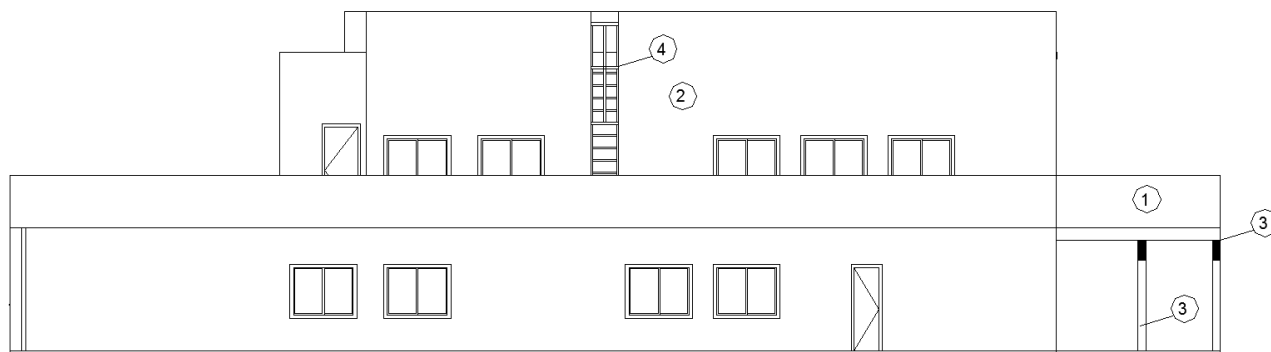
FACHADA FRONTAL



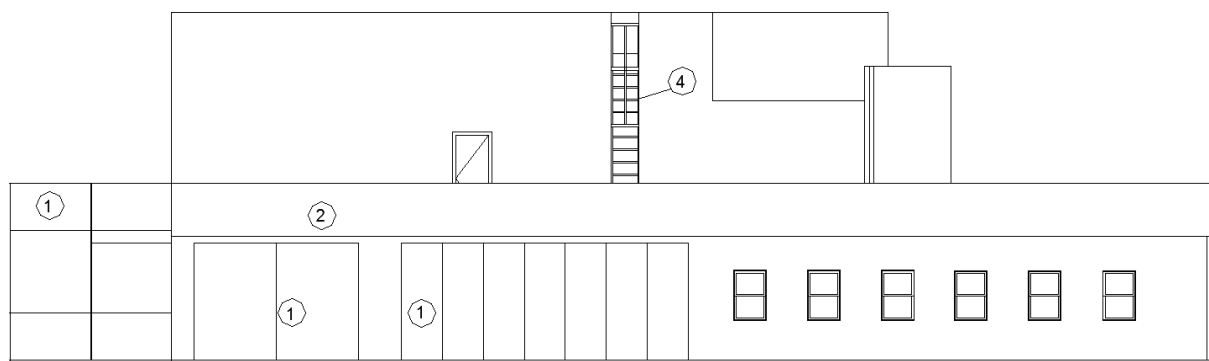
FACHADA POSTERIOR

# Bloco Multiuso

## ► Fachadas Laterais – Leste e Oeste



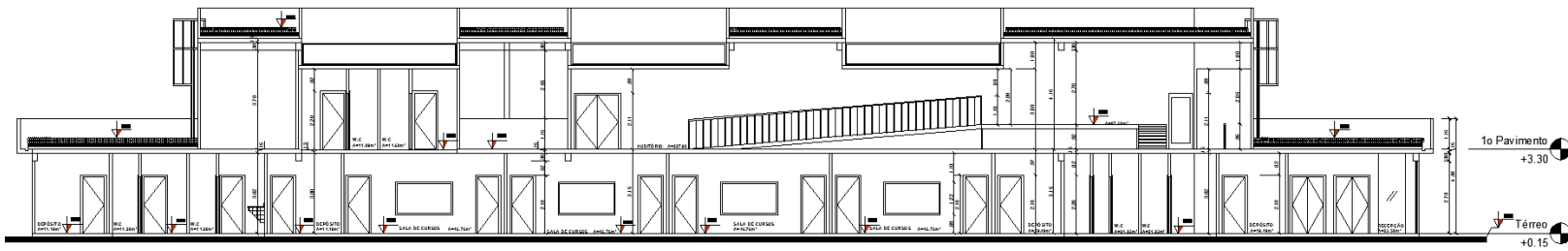
FACHADA LATERAL LESTE



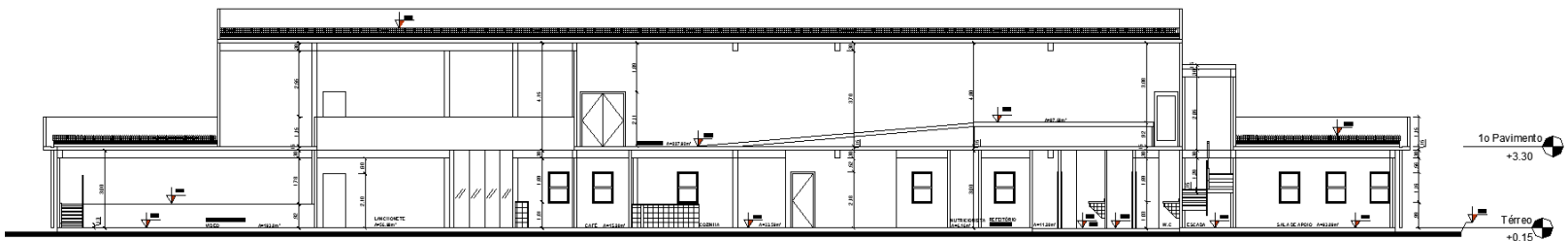
FACHADA LATERAL OESTE

# Bloco Multiuso

## ▶ Cortes Transversais – AA' e BB'



CORTE:A-A'



CORTE:B-B'





# Projeto Orla do Goiabal

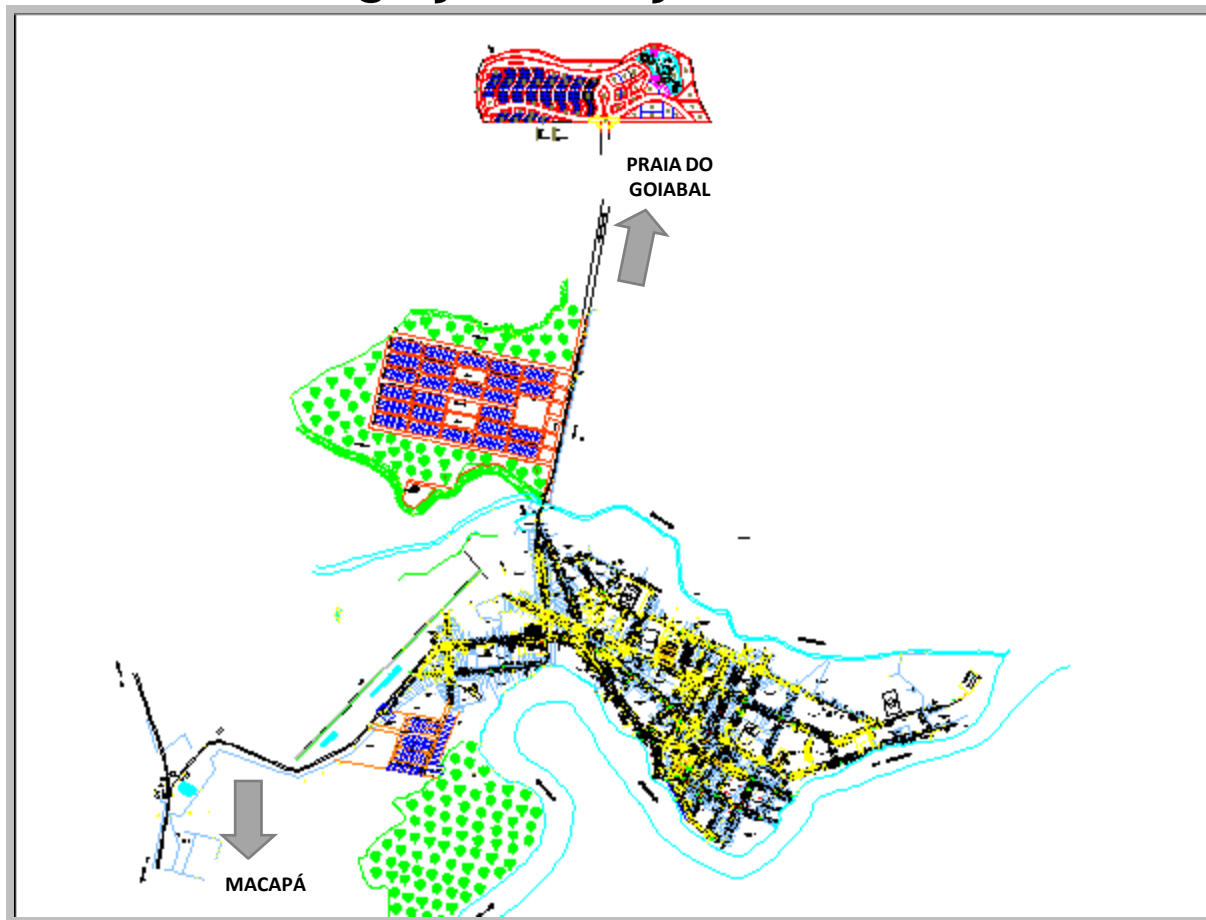
- ▶ Sugestão de distribuição dos equipamentos urbanos.



Fonte: Acervo dos Autores/2011

# Projeto Orla do Goiabal

- ▶ Mapa da via de ligação Calçoene – Goiabal.



Fonte: Acervo dos Autores/2011

# Projeto Orla do Goiabal

## Maquete eletrônica





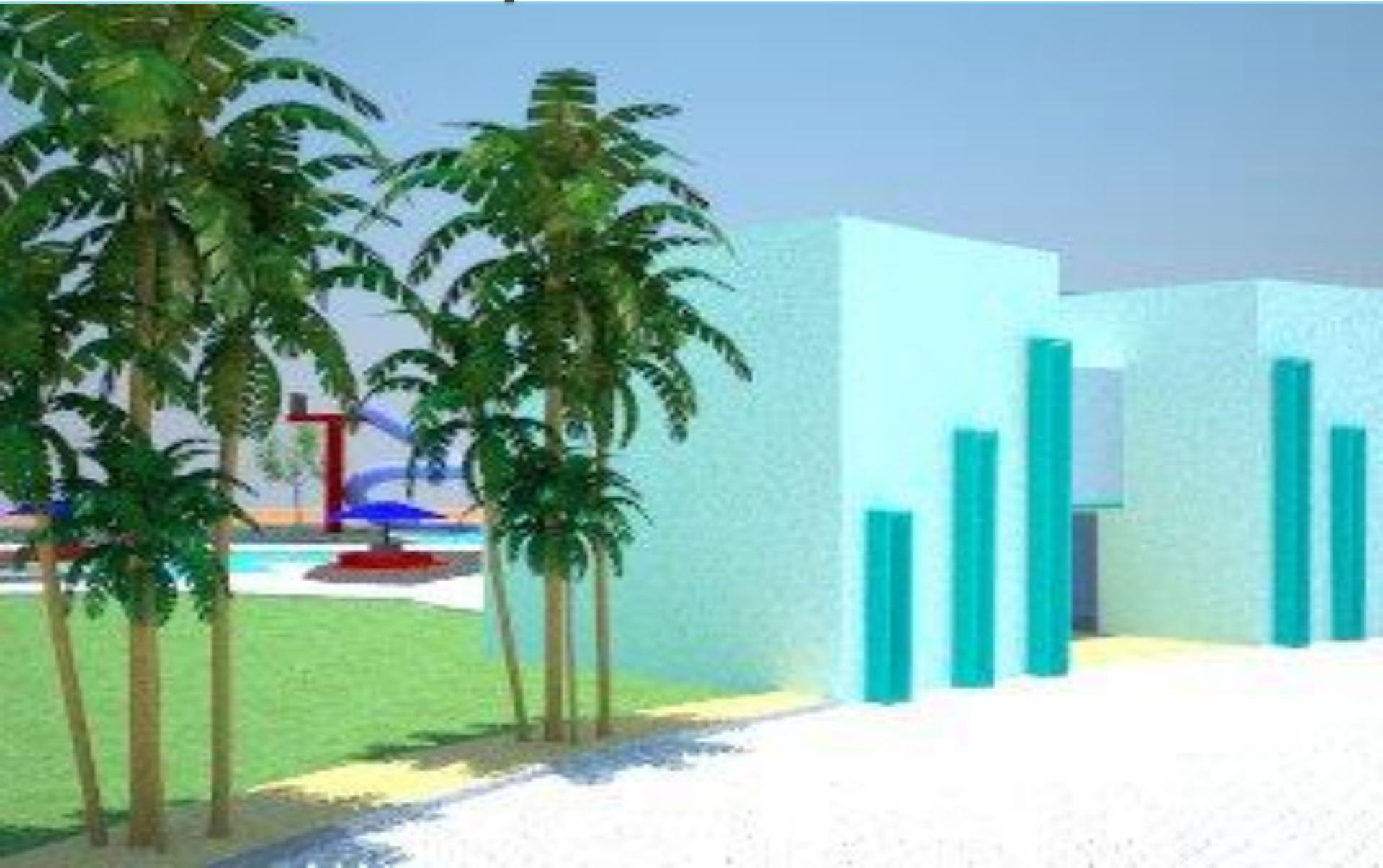
# Projeto Orla do Goiabal

## Maquete eletrônica



# Projeto Orla do Goiabal

## Maquete eletrônica





# Projeto Orla do Goiabal

## Maquete eletrônica



# Considerações finais

- ▶ Calçoene não apresenta receita suficiente para a realização de novos investimentos;
- ▶ Com a falta de investimentos o município deixou de criar políticas públicas voltadas para o setor urbano;
- ▶ Dos potenciais capazes de contribuir para o desenvolvimento econômico local, destaca-se o turismo como vocação natural do município;
- ▶ A realização do projeto Orla da Praia do Goiabal colocará o município definitivamente no roteiro turístico do estado do Amapá;
- ▶ A urbanização da área da Praia do Goiabal com implantação do parque aquático influenciará diretamente no processo de geração de emprego e renda para o município.