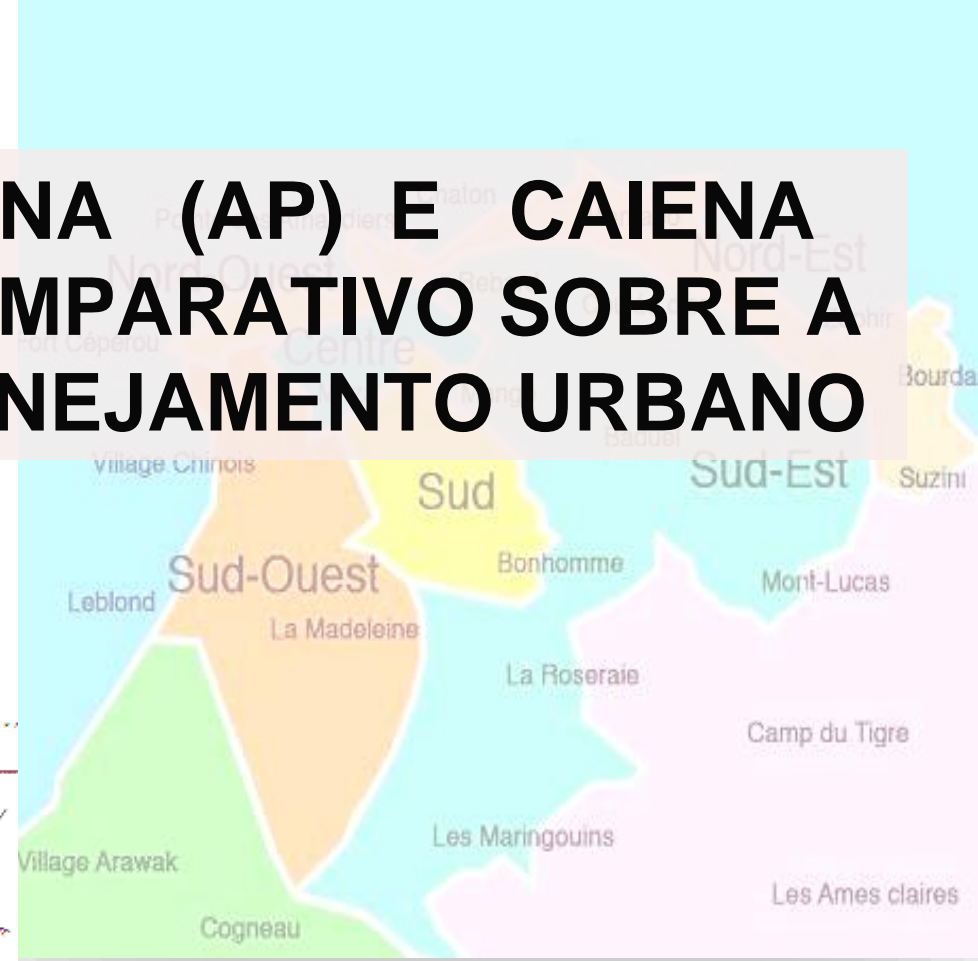




# UNIVERSIDADE FEDERAL DO AMAPÁ

CURSO: ARQUITETURA E URBANISMO - 2008

## CIDADES DE SANTANA (AP) E CAIENA (GF): UM ESTUDO COMPARATIVO SOBRE A CONCEPÇÃO DE PLANEJAMENTO URBANO



Orientador: Prof. Pós Dr José Alberto Tostes

Acadêmica : July F. Alcolumbre Lima

# JUSTIFICATIVA

Novos projetos estruturantes

Políticas públicas organizacionais distintas - entraves

Predisposição a atividades portuárias - mercadorias

Caiena, Guiana Francesa, França, União Europeia (América do Sul/Amazônia Legal)

Santana, Amapá, Brasil , Mercosul (América do Sul/Amazônia)

# SÍNTESE DO SUMÁRIO

- 1 – Introdução
- 2 – Procedimentos metodológicos e caracterização da área de estudo
- 3 – Evolução históricas das cidades
- 4 – Embasamento teórico
- 5 – Análise comparativa de ocupação entre as cidades
- 6 – Proposta de intervenção urbanística
- 7 – Considerações finais

# CAPÍTULO II – PROCEDIMENTOS METODOLÓGICOS

## PROBLEMÁTICA DA PESQUISA

O mundo vem passando por intensas modificações em especial no processo de urbanização, processo este que destacou-se a partir do século XVII.

No Brasil tal processo ocorreu de forma expressiva na década de 60 impulsionado pela revolução industrial que atraía cada vez mais pessoas para as cidades.

Esse processo de urbanização acelerada e sem planejamento acarretou uma série de problemas de ordem ambiental, social e estrutural. Somado a ausência de políticas públicas que promovam uma infraestrutura adequada, gera sérios transtornos para a população urbana.

# CAPÍTULO II – PROCEDIMENTOS METODOLÓGICOS

## OBJETIVOS

### GERAL

Demonstrar como estão configuradas as cidades de Santana no Amapá e Caiena na Guiana Francesa quanto aos aspectos de planejamento e infraestrutura urbana.

### ESPECÍFICOS

Caracterizar as cidades de Santana e Caiena quanto ao planejamento e infraestrutura urbana.

Estudar as correntes teóricas do planejamento urbano e os vínculos com a realidade transfronteiriça.

Comparar o quadro de planejamento e infraestrutura urbana entre as cidades.

Analisar os resultados obtidos do planejamento e infraestrutura urbana.

# CAPÍTULO II – PROCEDIMENTOS METODOLÓGICOS

## HIPÓTESE

A cidade de Caiena apresenta aspectos de infraestrutura superiores à cidade de Santana motivados principalmente pela concentração de investimentos e organização do planejamento urbano.

## MÉTODOS

Optou-se pela utilização dos métodos: quantitativo e qualitativo e comparativo por acreditar que os mesmos se completam e certamente dará mais consistência a pesquisa e aos fenômenos estudados.

# CAPÍTULO II – CARACTERIZAÇÃO DA ÁREA DE ESTUDO

Santana – 1753/1956 – População local

Caiena – 1634/1810 – População global

CIDADES	LOCALIZAÇÃO	BAIRROS	ÁREA (Km <sup>2</sup> )	POPULAÇÃO
Caiena	Capital da Guiana Francesa, departamento ultramarino francês no norte da América do Sul	28 bairros	23,60	64.297 (2007)
Santana	Município do Estado do Amapá, localizado no extremo norte do país	14 bairros e 3 distritos	13,28	101.262 (2010)



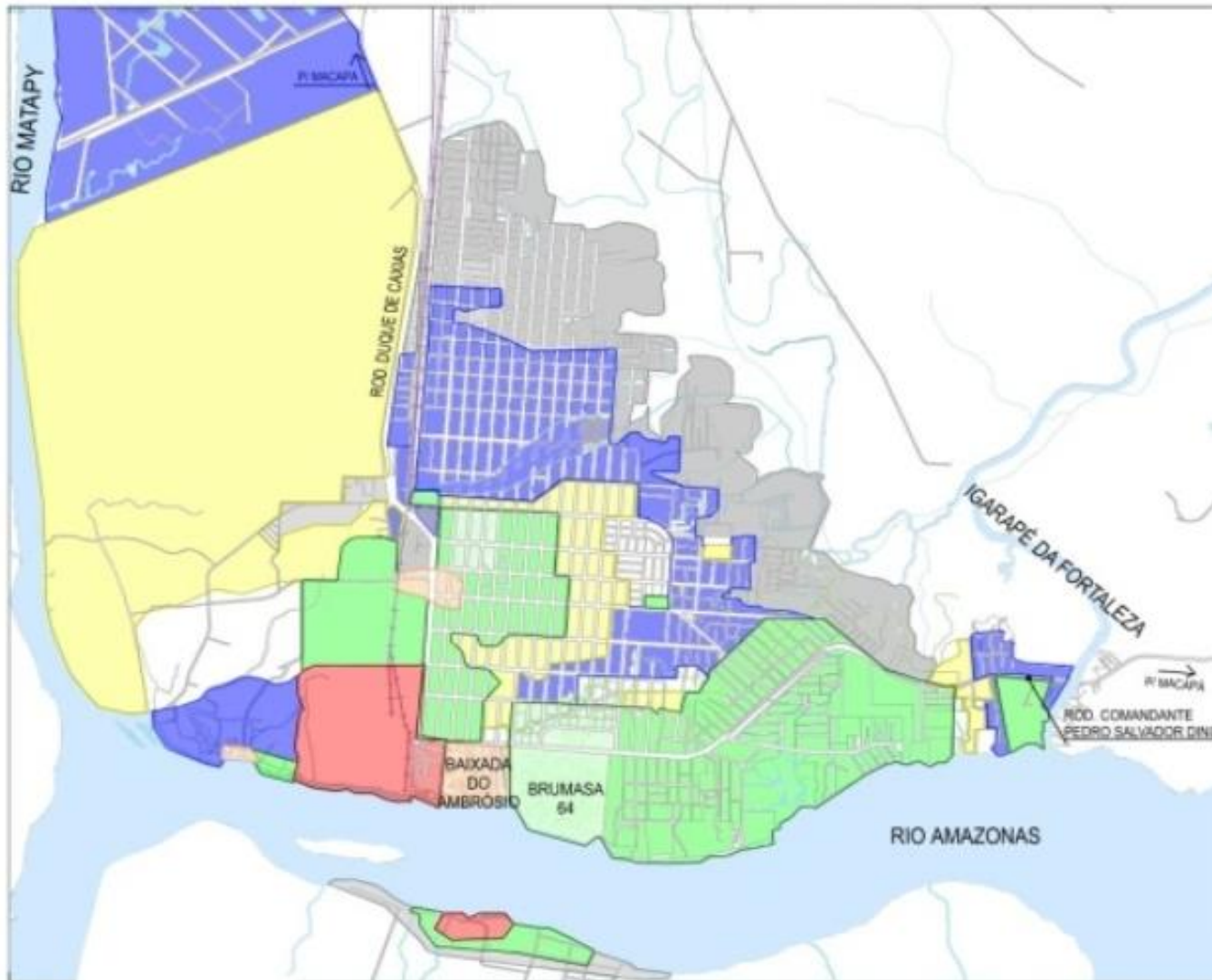
# CAPÍTULO III – EVOLUÇÃO HISTÓRICA - SANTANA





# CAPÍTULO III – EVOLUÇÃO HISTÓRICA - SANTANA

EXPANSÃO DE SANTANA DURANTE A DÉCADA DE 90



## LEGENDA

- NÚCLEO INICIAL
- DÉCADA DE 50
- DÉCADA DE 60
- REMANEJADOS
- DÉCADA DE 70
- DÉCADA DE 80
- DÉCADA DE 90

## CONVENÇÕES

- FERROVIA
- CÔRREGOS URBANOS

## PARÂMETROS

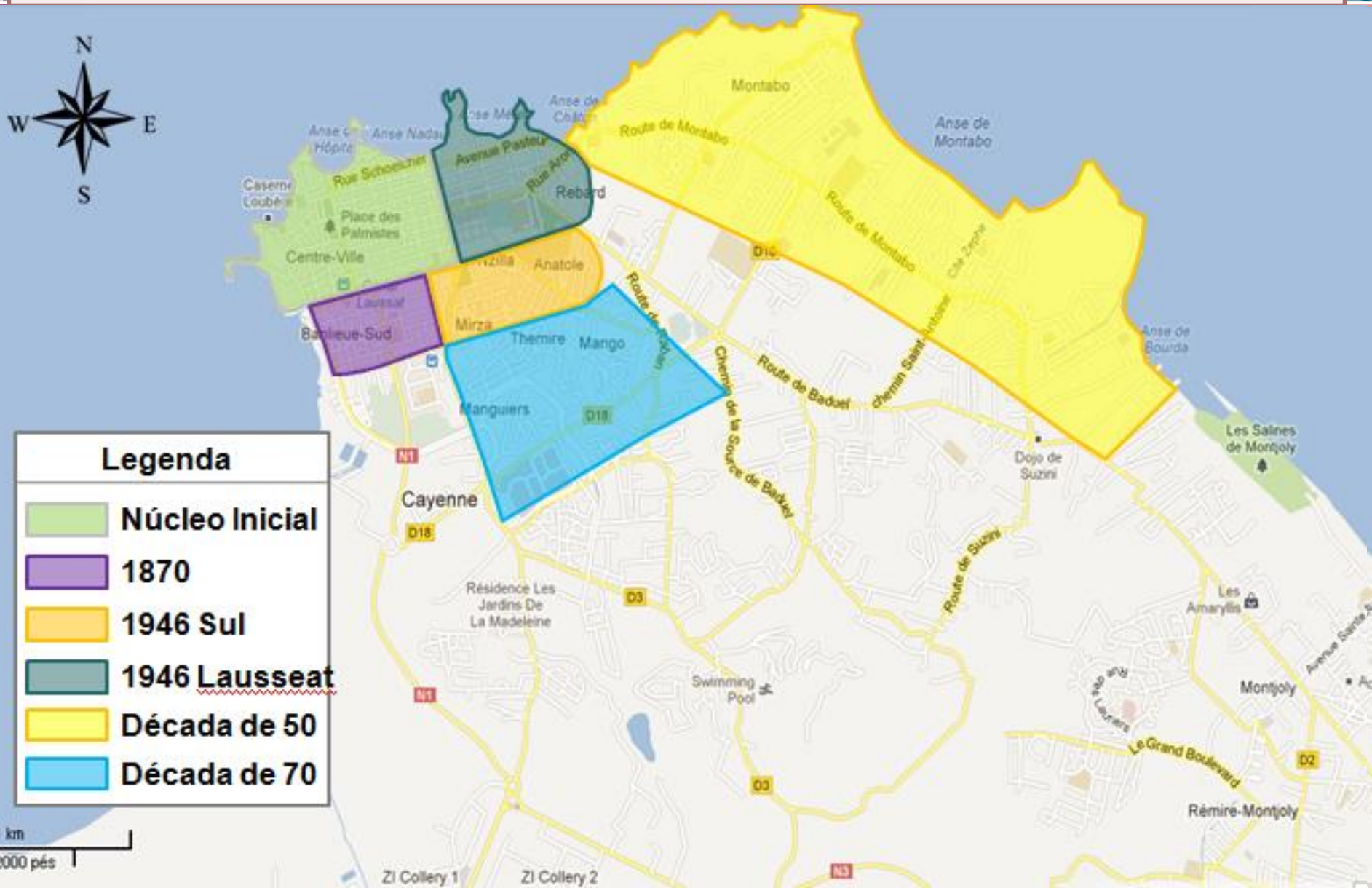


Fonte: CEA, 2006. Plano diretor, 2006.  
Adaptação: José Alberto Tostes.  
Elaboração de cartográfica: Luana Rocha de Souza.

# CAPÍTULO III – EVOLUÇÃO HISTÓRICA CAIENA



# CAPÍTULO III – EVOLUÇÃO HISTÓRICA CAIENA





# CAPÍTULO IV – EMBASAMENTO TEÓRICO

## PROCESSO DE URBANIZAÇÃO

“A urbanização no Brasil consolidou-se na década de 60 com a revolução industrial, por não haver um planejamento consolidado acabou sendo realizada de forma desordenada.

“O processo de urbanização desordenado e intenso acarreta graves conseqüências sociais, econômicos, urbanos e ambientais” – ERMÍNIA MARICATO

“O processo de ocupação do Amapá ocorreu em defesa da fronteira; com a criação do Território Federal; a exploração mineral; a implantação de grandes projetos” - TOSTES e JADSON PORTO

## PLANEJAMENTO URBANO SUSTENTÁVEL

“Garante o cumprimento dos objetivos do desenvolvimento sustentável com estrutura simples e objetiva e de fácil aplicabilidade” - MIGUEL JOSÉ AMADO

“Estratégias de melhorias” MIGUEL JOSÉ AMADO

## ORGANIZAÇÃO LOCAL

“É produto da ação do homem e nasce da relação” ANA FANI CARLOS

“Espaços urbanos tornam-se ímãs que agrega grupos entorno”

## DESENVOLVIMENTO URBANO SUSTENTÁVEL

“Satisfação das necessidades humanas sem violar a regeneração dos recursos naturais” - MIGUEL JOSÉ AMADO

“Conseqüência do desenvolvimento social, econômico e da preservação ambiental” GISELE BARBOSA

## NOVO URBANISMO

“Despertar da ecologia urbana e das preocupações ambientais” – MIGUEL JOSÉ AMADO

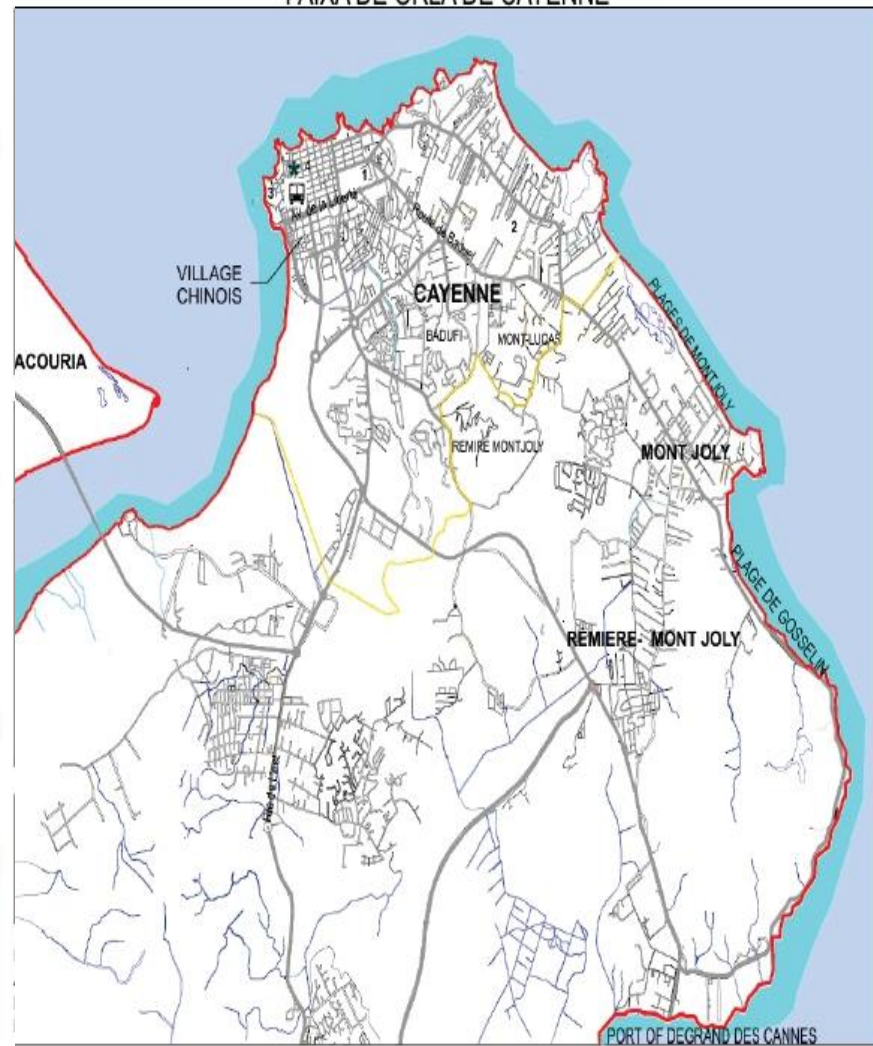
# CAPÍTULO V – ANÁLISE COMPARATIVA

## FAIXA DE ORLA

FAIXA DE ORLA DE SANTANA



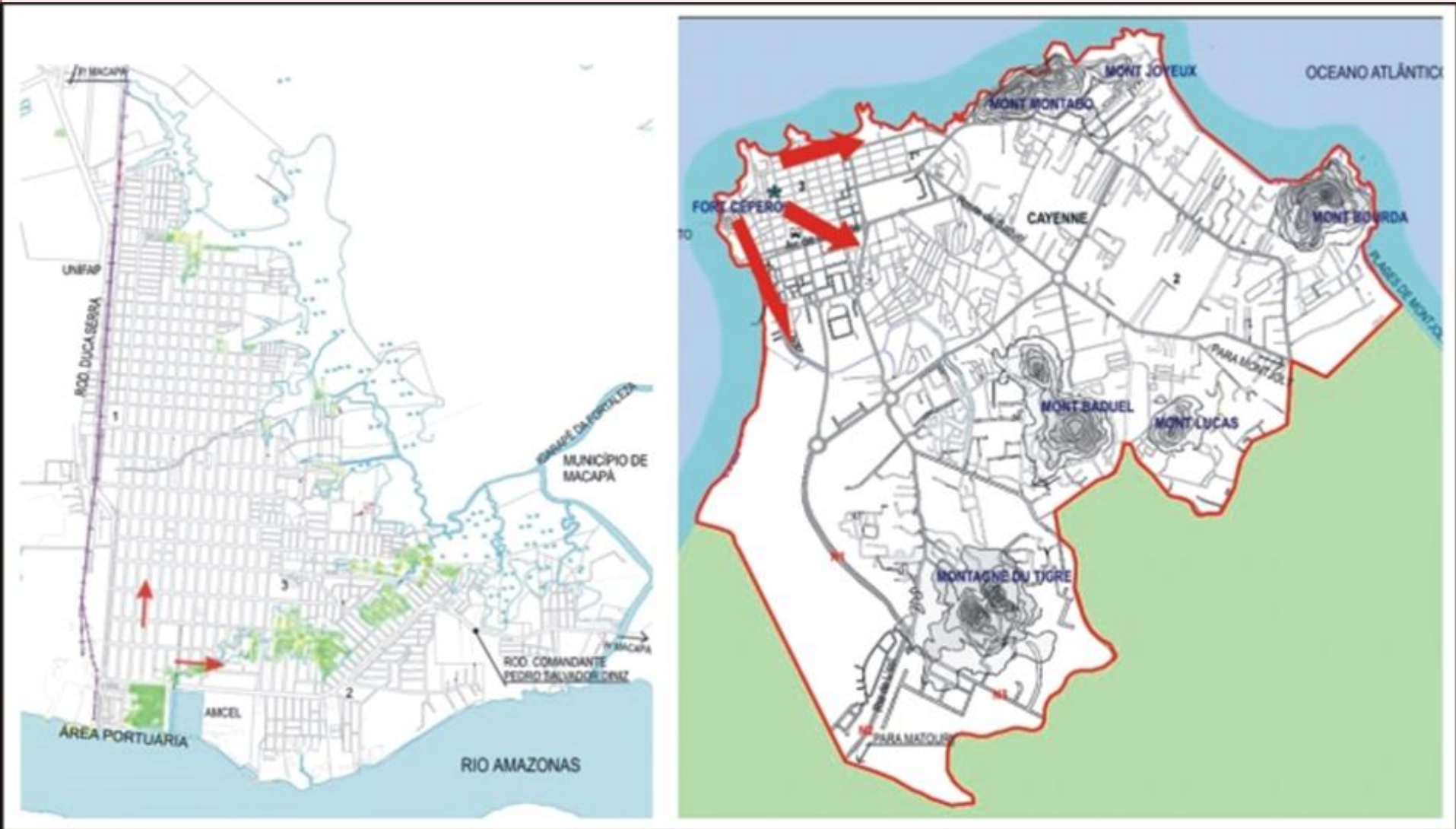
FAIXA DE ORLA DE CAYENNE



Fonte: Plano Diretor Santana (2007), Adaptado Tostes, 2012 – Elaboração: Luana Souza.

# CAPÍTULO V – ANÁLISE COMPARATIVA

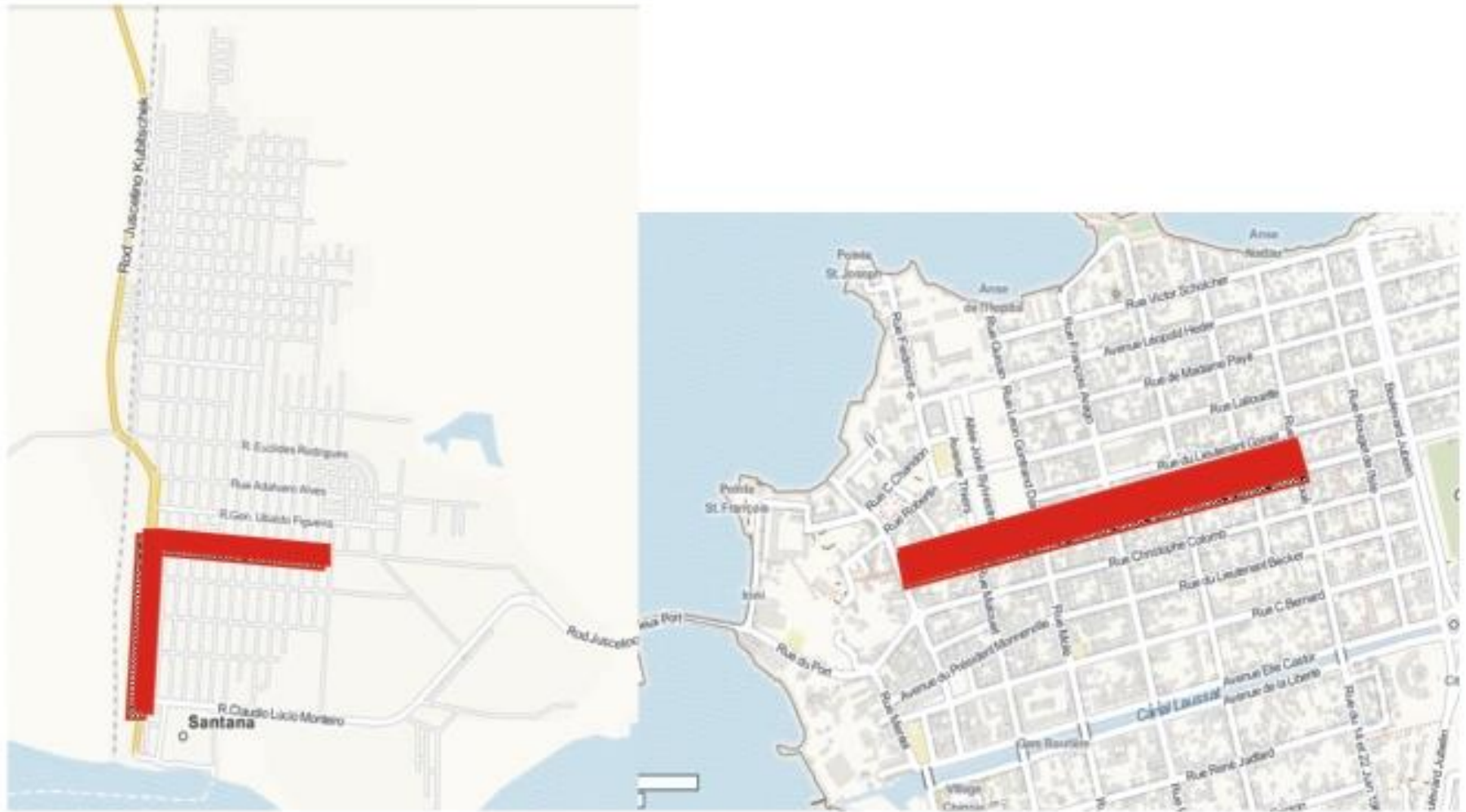
## VETORES DE CRESCIMENTO URBANO





# CAPÍTULO V – ANÁLISE COMPARATIVA

## CENTRO COMERCIAL

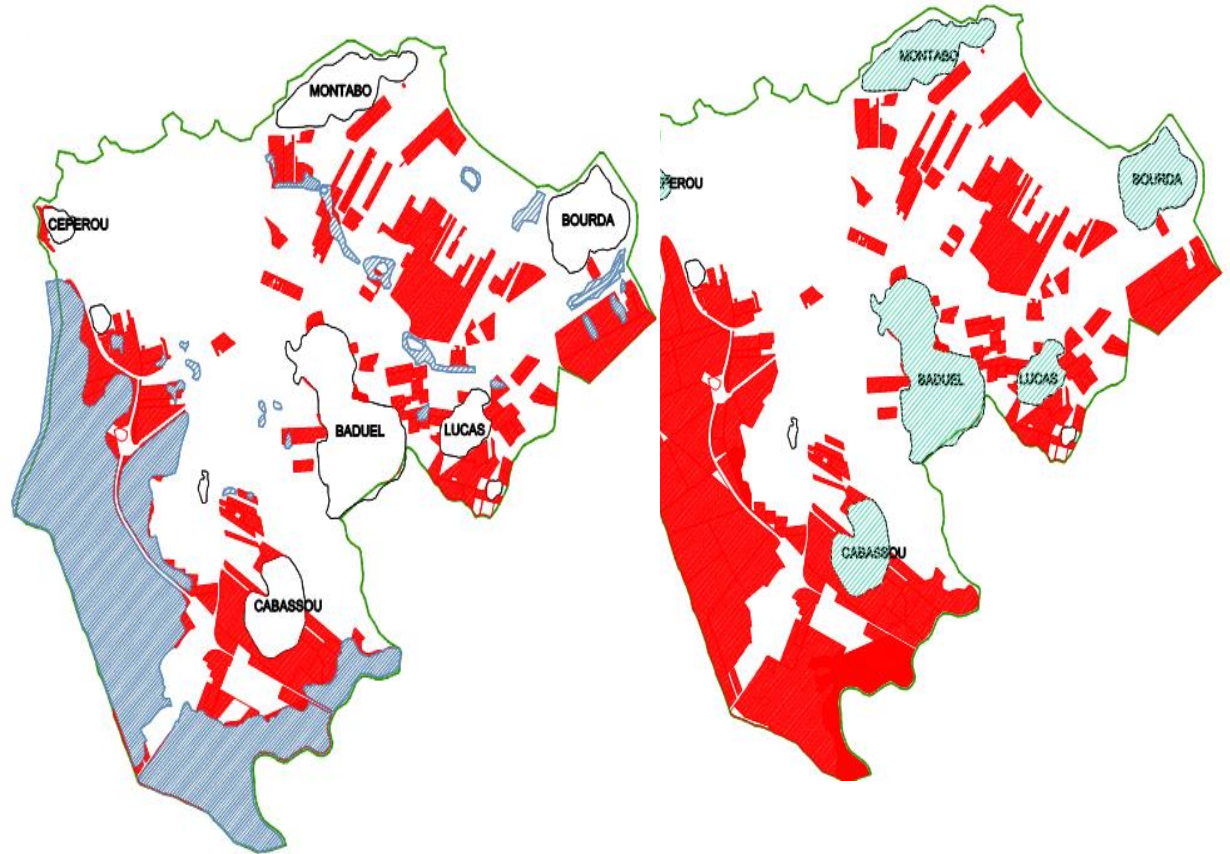
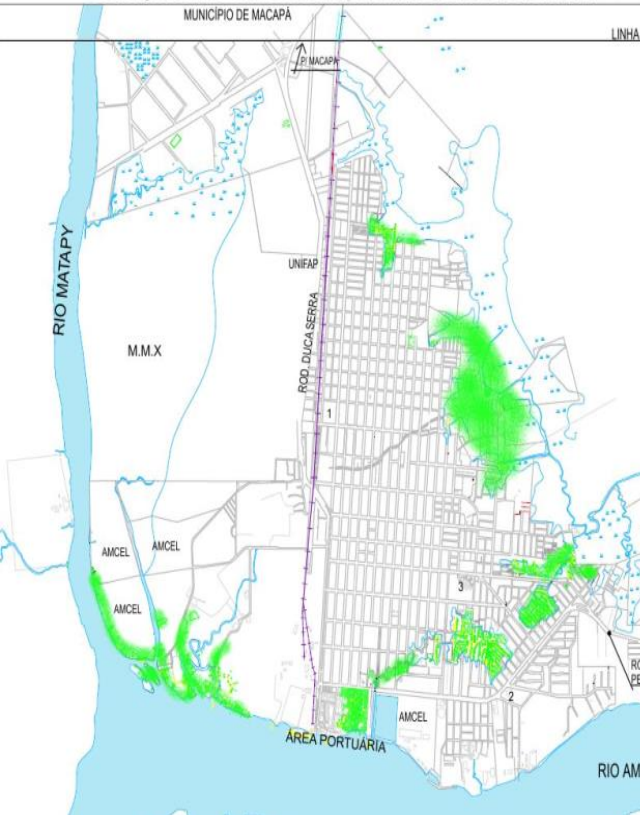




# CAPÍTULO V – ANÁLISE COMPARATIVA

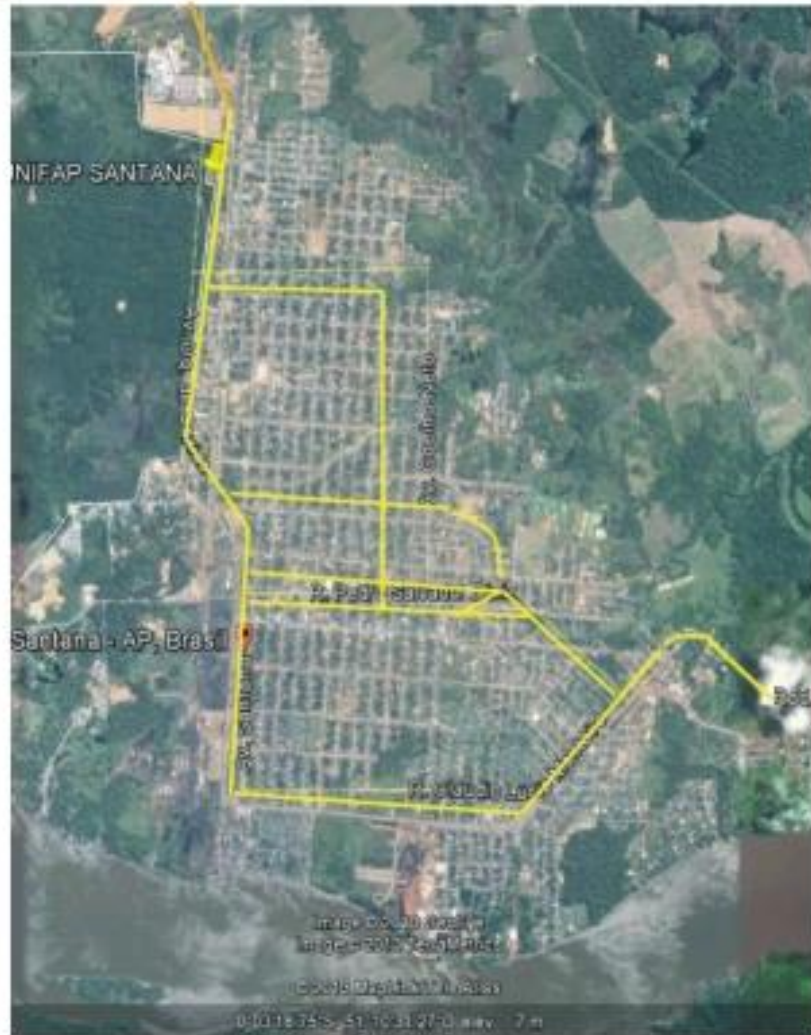
## ÁREA DE PRESERVAÇÃO

OCUPAÇÕES NAS ÁREAS DE RESSACA NA CIDADE DE SANTANA



# CAPÍTULO V – ANÁLISE COMPARATIVA

## Principais Vias das cidades





# CAPÍTULO V – ANÁLISE COMPARATIVA

## LINHAS DE ÔNIBUS



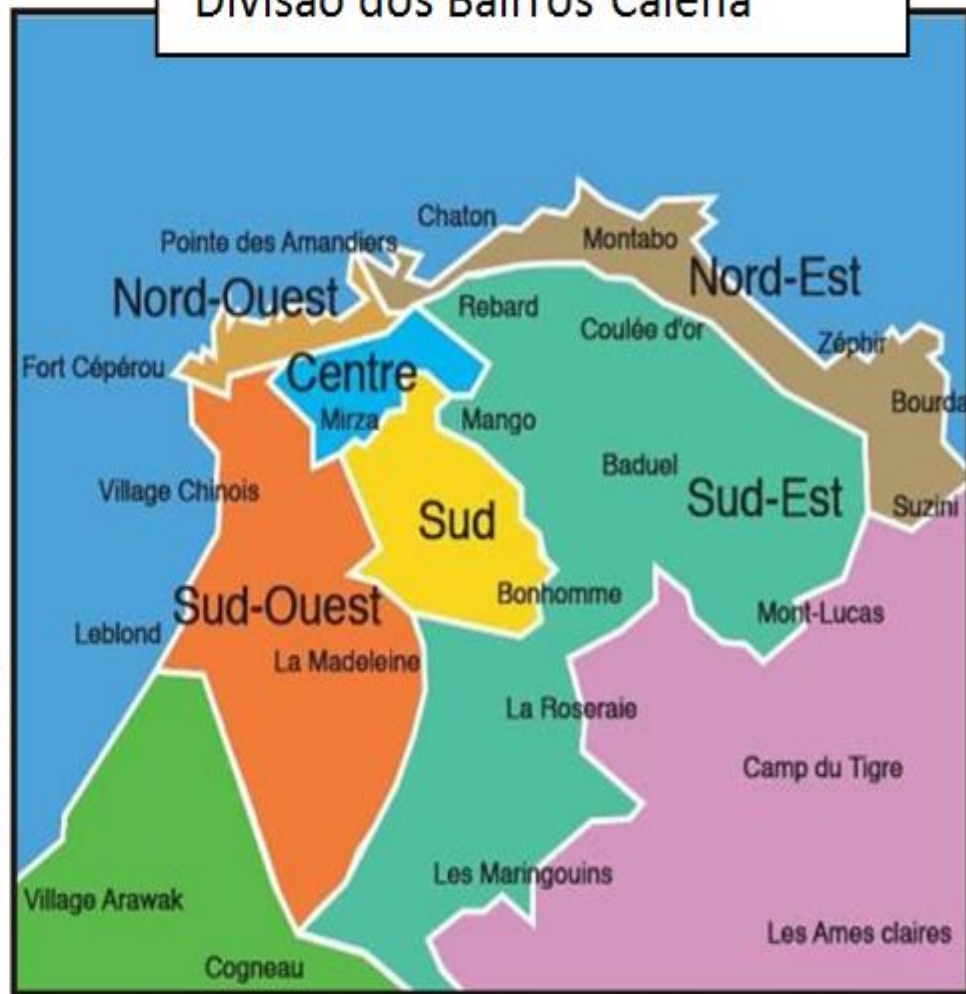
# CAPÍTULO V – ANÁLISE COMPARATIVA

## DIVISÃO POLÍTICA ADMINISTRATIVA

Divisão dos Bairros Santana



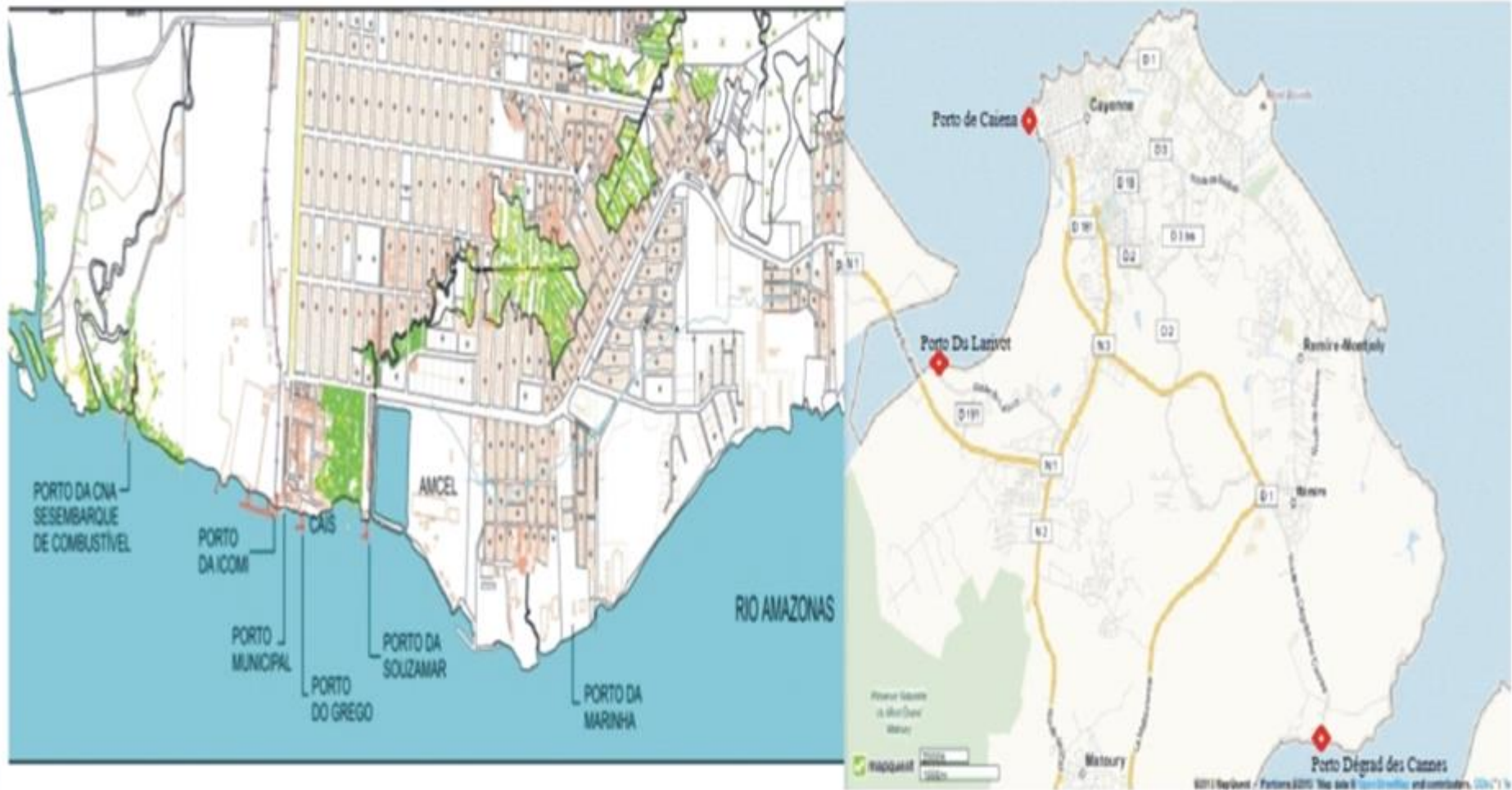
Divisão dos Bairros Caiena





# CAPÍTULO V – ANÁLISE COMPARATIVA

## PORTOS



# CAPÍTULO IV – PROPOSTA DE INTERVENÇÃO

Caiena possui outras legislações




Pólo acadêmico esta inserido em  
Santana



Pela vocação econômica portuária



Pela localização do Porto das Docas  
de Santana e seu excelente calado



Pavimentação da BR 156 e Ponte  
Binacional

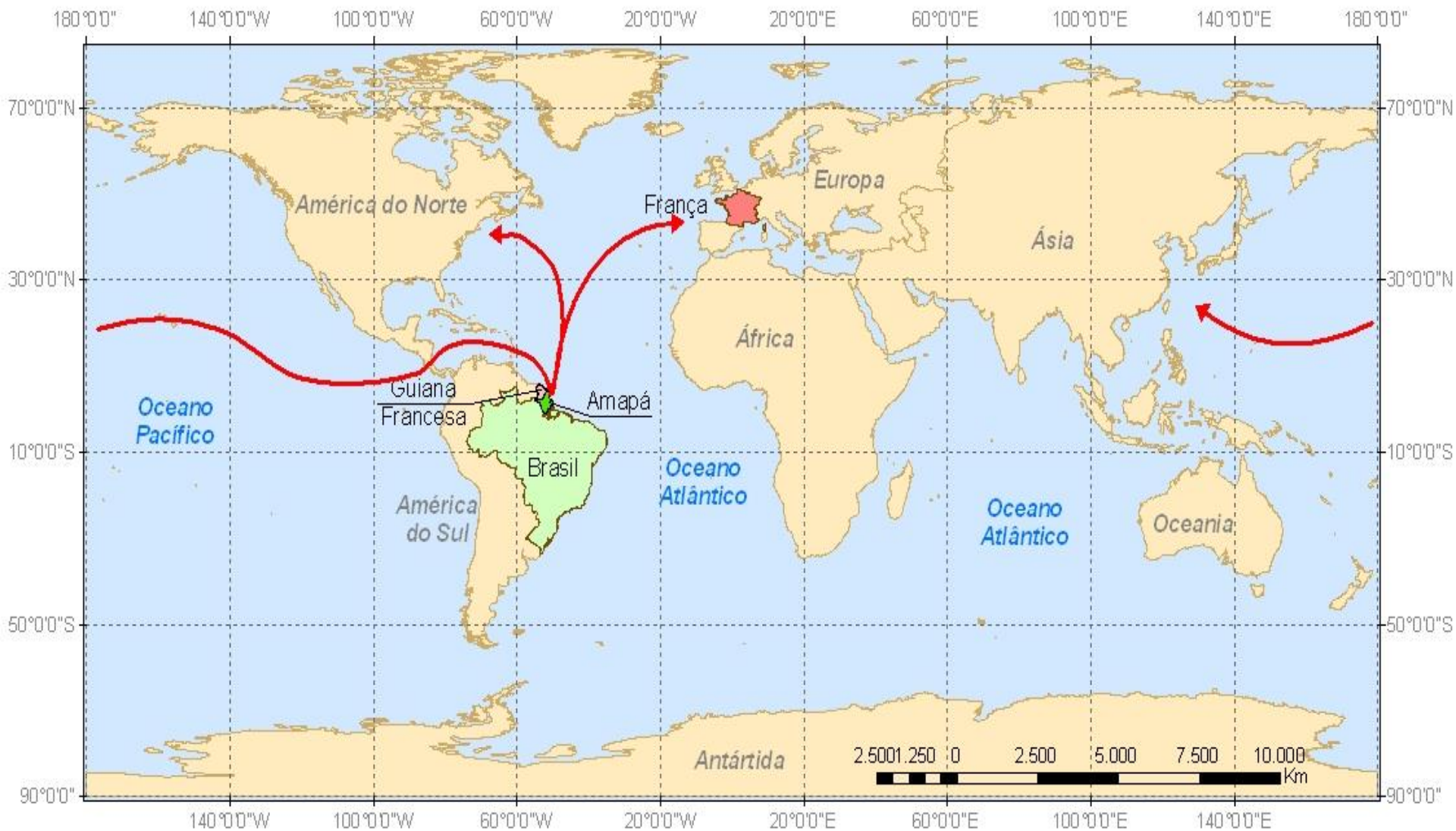
# CAPÍTULO IV – PROPOSTA DE INTERVENÇÃO

## A ORLA COMO IMPULSIONADOR DO CRESCIMENTO ECONÔMICO NA REGIÃO





# CAPÍTULO VI – PROPOSTA DE INTERVENÇÃO LOCALIZAÇÃO PRIVILEGIADA DO ESTADO AMAPÁ



# CAPÍTULO VI – PROPOSTA DE INTERVENÇÃO



Embarque e desembarque Ribeirinhos

Embarque e desembarque de transatlântico

AMCEL

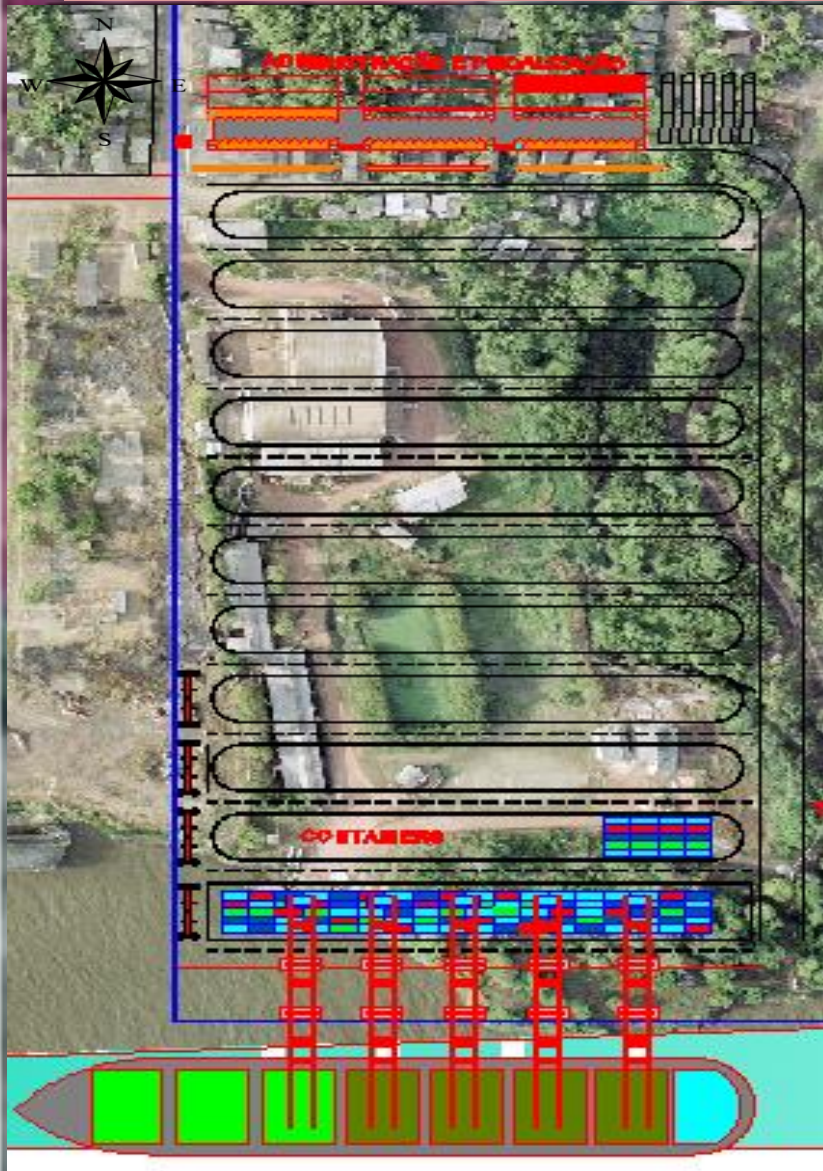
CDSA

Sotização CDSA



# CAPÍTULO VI – PROPOSTA DE INTERVENCAO

## Ampliação da área de Containeres



## Depósito de Grãos





# CAPÍTULO VI – PROPOSTA DE INTERVENÇÃO





# CAPÍTULO VI – PROPOSTA DE INTERVENÇÃO





# **CAPÍTULO VI – PROPOSTA DE INTERVENÇÃO**

## **QUIOSQUES DE COMIDAS TÍPICAS**



# PROPOSTA DE INTERVENÇÃO

## RESTAURANTE





# PROPOSTA DE INTERVENÇÃO

## TERMINAL DE EMBARQUE E DESEMBARQUE DE PASSAGEIROS



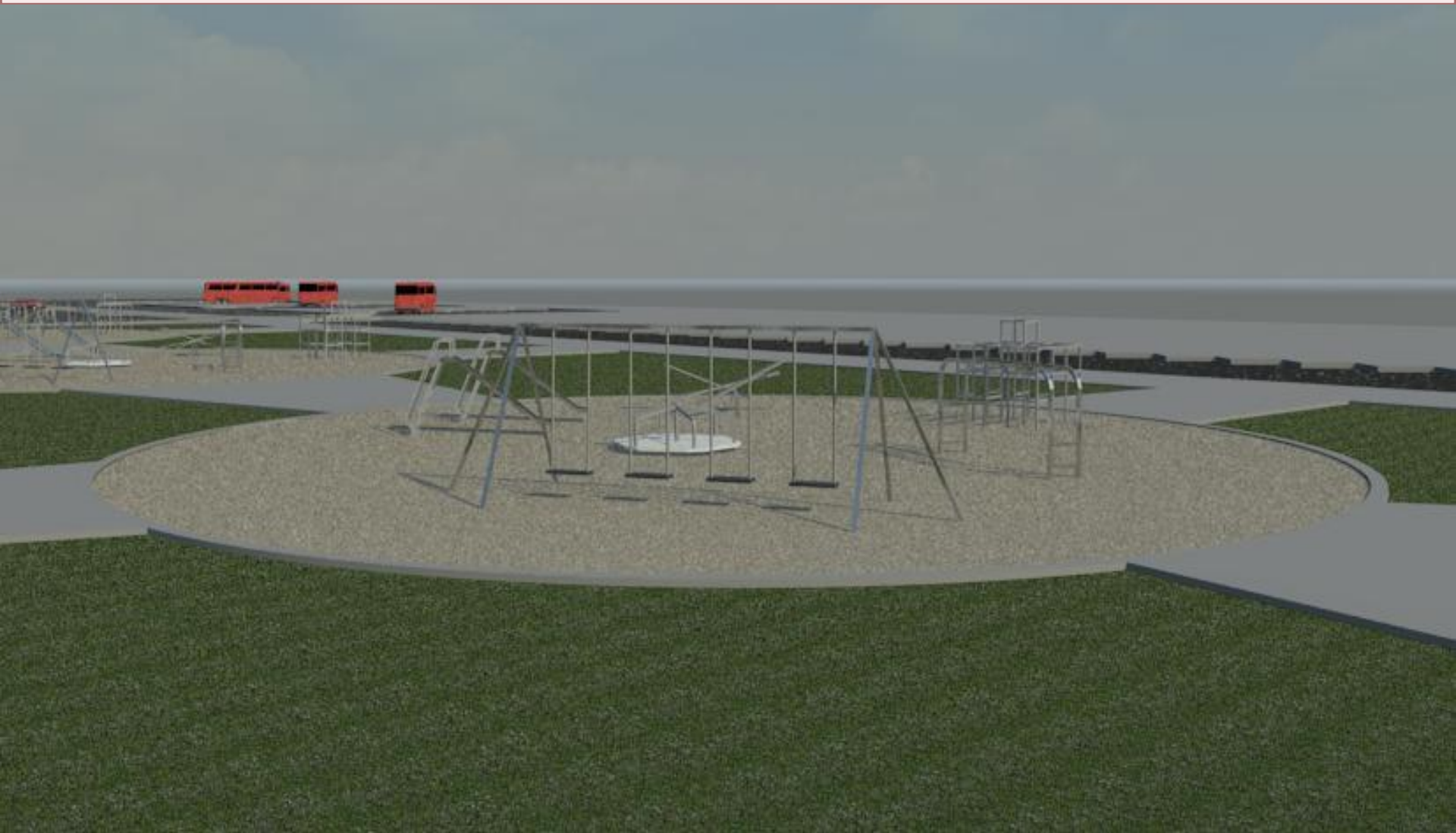
# **CAPÍTULO VI – PROPOSTA DE INTERVENÇÃO**

## **ÁREA DE CONTEMPLAÇÃO DA PAISAGEM, PASSEIOS E CAMINHADAS**



# CAPÍTULO VI – PROPOSTA DE INTERVENÇÃO

## ÁREA INFANTIL – PLAY GROUND





# CAPÍTULO VI – PROPOSTA DE INTERVENÇÃO

## ÁREA DE ESTACIONAMENTO



# **CAPÍTULO VI – PROPOSTA DE INTERVENÇÃO**

## **PARQUE DO AMBRÓSIO - LAGOAS**



# CAPÍTULO VI – PROPOSTA DE INTERVENÇÃO

## VISTA GERAL DE IMPLANTAÇÃO



# CAPÍTULO VII – CONSIDERAÇÕES FINAIS

Representatividade que a orla tem para cada uma das cidades

A diferença maior que 130 anos entre o início de ocupação das cidades estudadas

Déficit nos serviços públicos no município de Santana comparados ao de Caiena

Nossas cidades sempre foram tratadas como secundárias quanto a organização urbana, privilegiavam os grandes projetos federais de ocupação da Amazônia (minerais, agro florestais e demais atividades econômicas (TOSTES 2012),

Área portuária de Santana sempre foi uma referência nos estudos de plano diretor da cidade

A hipótese definida foi confirmada ao analisar os Planos urbanísticos das cidades estudadas, onde se pode observar que ocorreram avanços, por outro lado, por terem sido construídos em diferentes momentos políticos do município, foram fragmentados.

Em Caiena há um planejamento eficaz, com a execução eficiente dos projetos que se exprime numa estrutura urbana com melhores índices dos que apresentados em Santana em determinados aspectos.





Ficou evidente que o processo de urbanização da Orla de Santana, além de desordenado, culminou em uma degradação ambiental gerada pelo aumento populacional na Baixada do Ambrósio e demais áreas úmidas.

As alternativas para melhorar a cidade de Santana, não estão somente em pavimentar as vias e ruas, de construir outros prédios, de ofertar servidores públicos. Passa pela mudança na maneira de ver a capacidade do setor econômico da cidade.

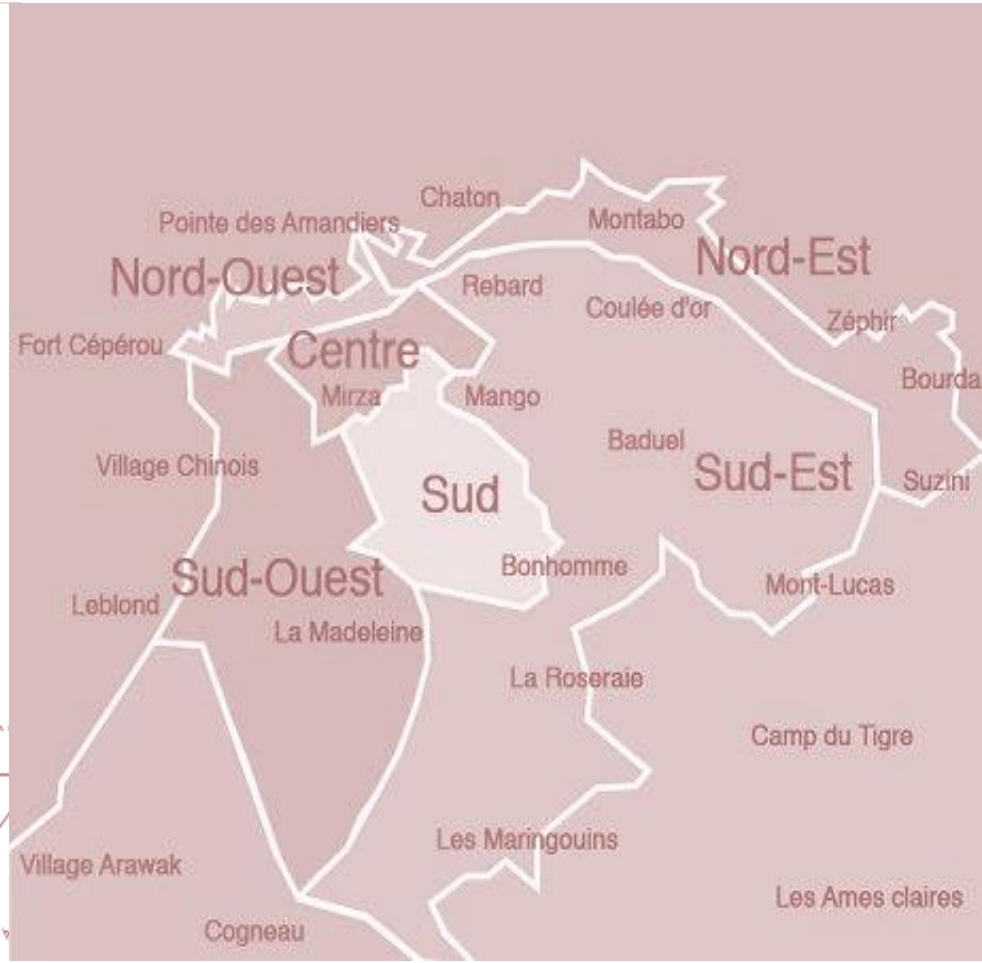
É necessário pensar um planejamento urbano para a cidade de Santana a luz da sustentabilidade e seu tripé SOCIEDADE, AMBIENTE E ECONOMIA.



# REFERÊNCIAS

- BARBOSA , Gisele Silva, O desafio do desenvolvimento sustentável. PROURB/FAU. Revista Visões 4ª Edição, Nº4, Volume 1 - Jan/Jun 2008
- BUARQUE, Sérgio C. Metodologia de planejamento do desenvolvimento local e municipal sustentável - Projeto de Cooperação Técnica INCRA/IICAPCT – INCRA/IICA, 1999.
- CASTRO, M. L. E PORTO J.L.R. Ponte Brasil-Guiana francesa: os paradoxos da integração em um contexto multi-escalar. Olkos: revista de economia heterodoxa, nº7. 2007.
- GRANGER S. Guiana francesa, um território europeu e caribenho:No caminho da sul-americanização? Ateliê Geográfico – Revista eletrônica. UFG – IESA. GO, 2008.
- MARICATO, Ermínia. Brasil, cidades: alternativas para a crise urbana. Petrópolis: Editora Vozes, 2000
- PORTO J.L.R E SILVA G.V. De periferia a espaço estratégico: a construção da condição fronteiriça amapaense. 7º Workshop – XXXVI Reunión de estudios regionales – AECR, 2010.
- PORTO J.L.R. E NASCIMENTO, D. M. Interações fronteiriças no platô das guianas: Novas construções, novas territorialidades. Macapá, Editora: 2010. (Série Percepções do Amapá. Vol. 6).
- PORTO. J.L.R, THALEZ G.M, BELTRÃO L.J.S E MACEDO M.A.L.G. Macapá e Santana (AP): Interações espaciais de duas cidades médias na fronteira setentrional amazônica. Resultado de bolsa estudo CNPQ/UNIFAP, 2006.
- SANTOS, Emmanuel. Dinâmica da articulação fronteiriça amazônica no platô das guianas através do desenvolvimento da configuração territorial e urbana do estado do Amapá/Brasil. UNESP, 2010.
- TEIXEIRA, Elizabeth. As três metodologias: acadêmica, da ciência e da pesquisa. 5. ed. Petrópolis, RJ: Vozes, 2008.
- THALEZ, G.M. E PORTO, J.L.R. Cidades médias na Amazônia: os casos de Macapá e Santana. Seminário Internacional – Amazônia e Fronteiras do Conhecimento. UNIPA,2008.
- UGEDA JR, José Carlos. Urbanização brasileira, planejamento urbano e planejamento da paisagem. Faculdade de Ciências e Tecnologia (FCT) Universidade Estadual Paulista.
- YIN, Robert K. Estudo de Caso: planejamento e métodos. 2ª Edição. Porto Alegre: Bookman, 2001.
- SANTOS, Milton. A urbanização Brasileira, São Paulo: Hucitec, 1993.
- AMADO, M. – Planejamento Urbano Sustentável. Caleidoscópio\_Edição e Artes Gráficas, Casal de Cambra, 2005.

# AGRADEÇO A SUA ATENÇÃO



Orientador: Prof. Pós Dr José Alberto Tostes

Acadêmica : July F. Alcolumbre Lima