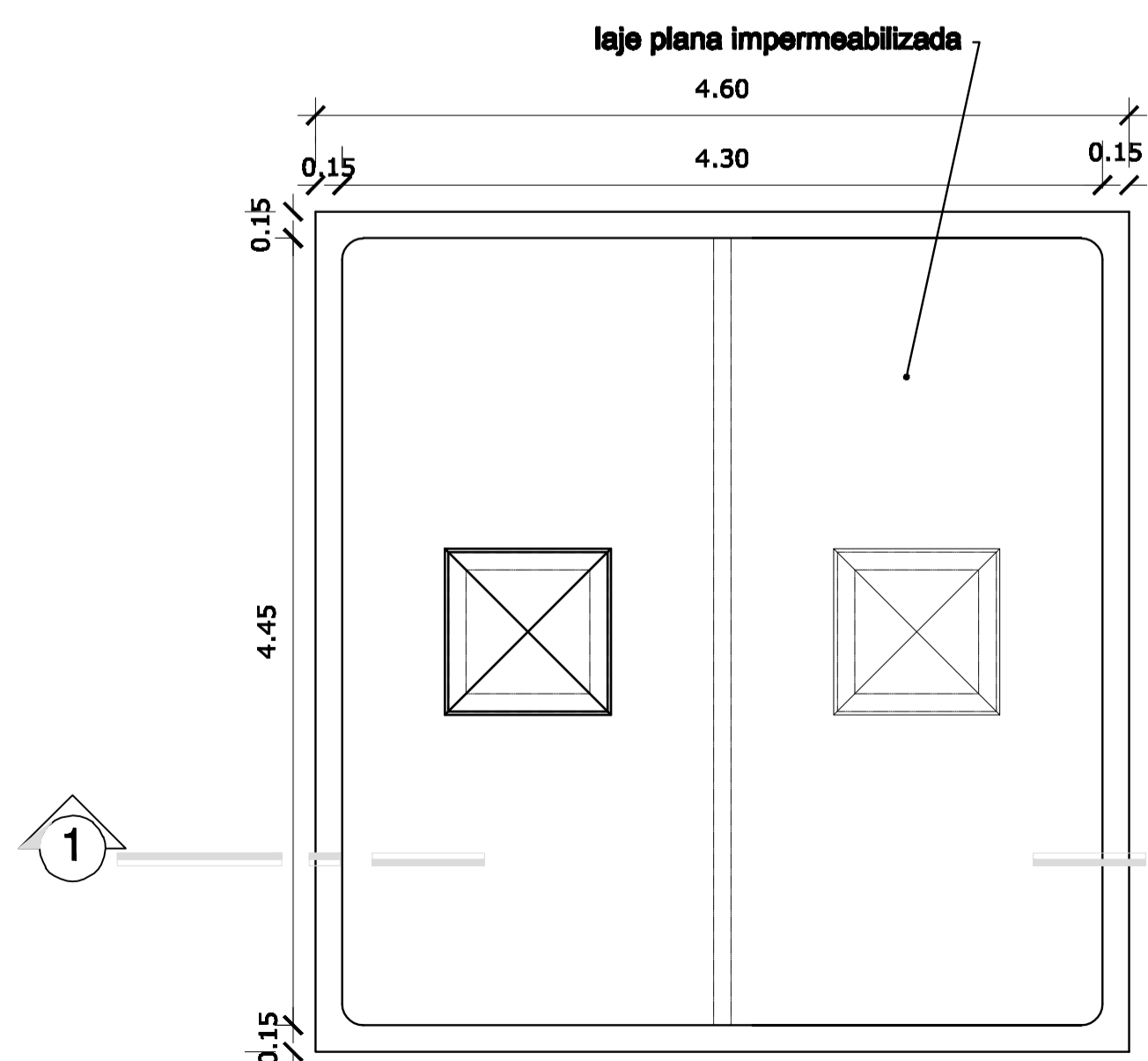
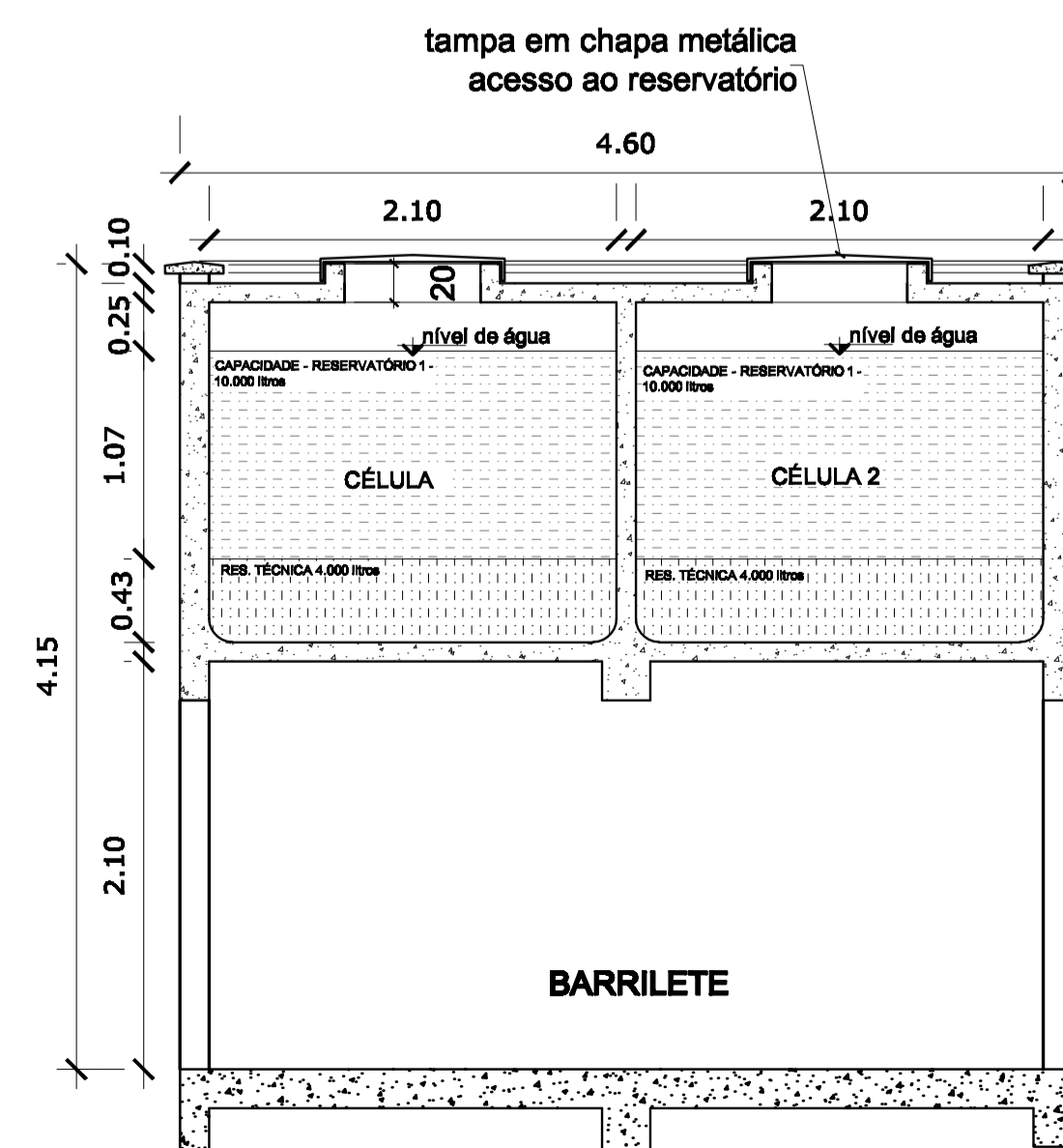



PLANTA BAIXA PAVIMENTO TÉRREO - INSTALAÇÃO DE DRENAGEM

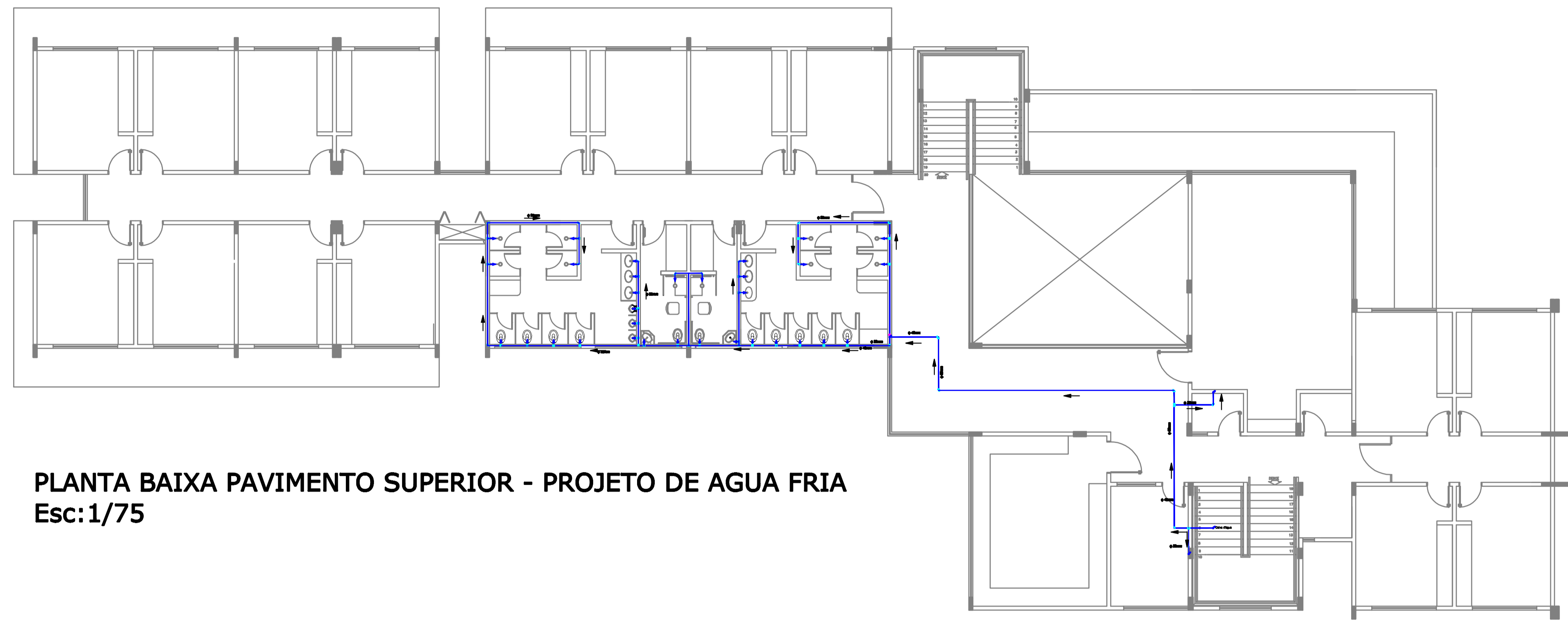


PLANTA BAIXA
Detalhe 01
ESC.: 1:25

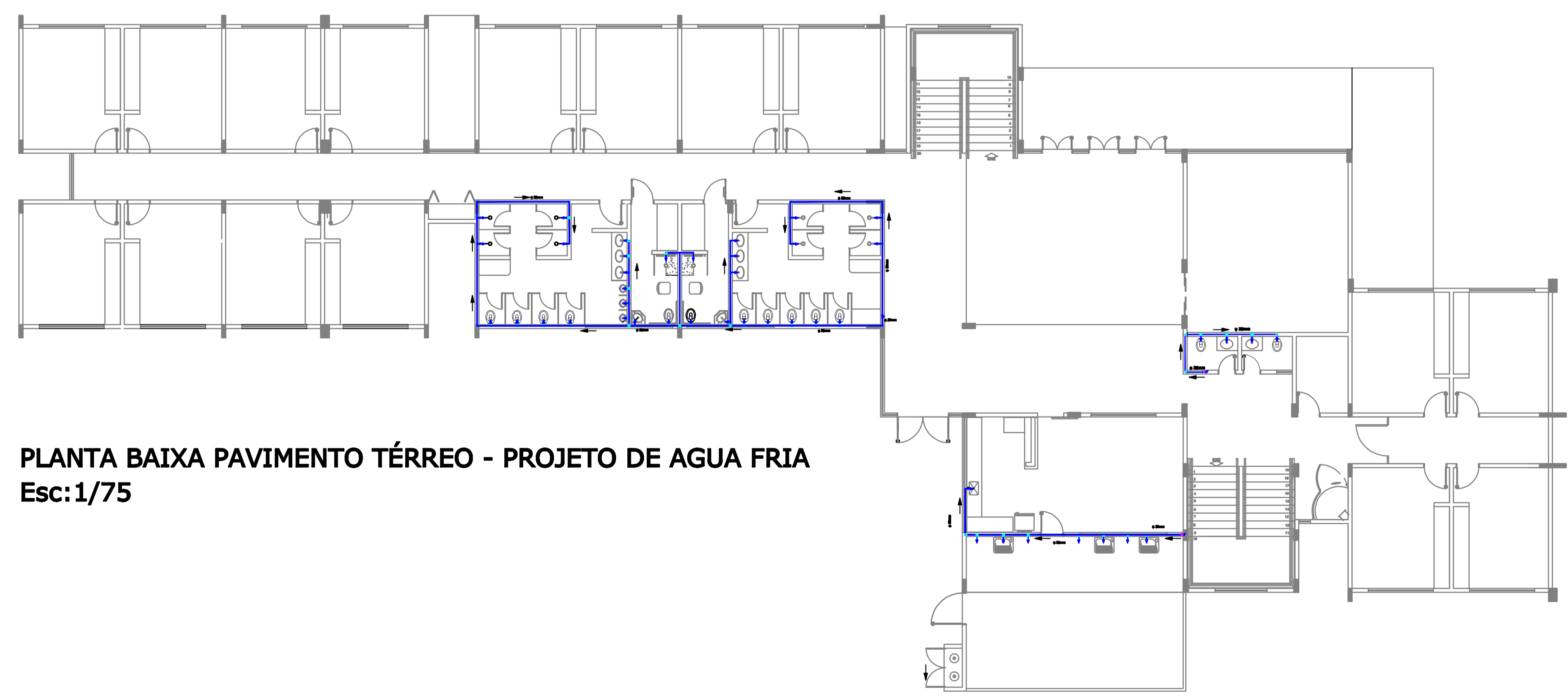


CORTE 1

 Universidade Federal do Amapá	
Curso de Arquitetura e Urbanismo	
Trabalho de Conclusão de Curso	
<small>ASSUNTO:</small> SISTEMA DE APROVEITAMENTO DE ÁGUA DA CHUVA PARA FINS NÃO POTÁVEIS APLICADO A CASA DO ESTUDANTE DA UNIFAP	
<small>REFERÊNCIA:</small> Projeto de drenagem pluvial e detalhe da caixa d'água para uso potável	
<small>DOCENTE:</small> Me. Jair José dos Santos Gomes	03-07
<small>ALUNO:</small> Lady Suany da Silva Lobo	
<small>DATA:</small> ABRIL 2014	<small>ESCALA:</small> 1/100



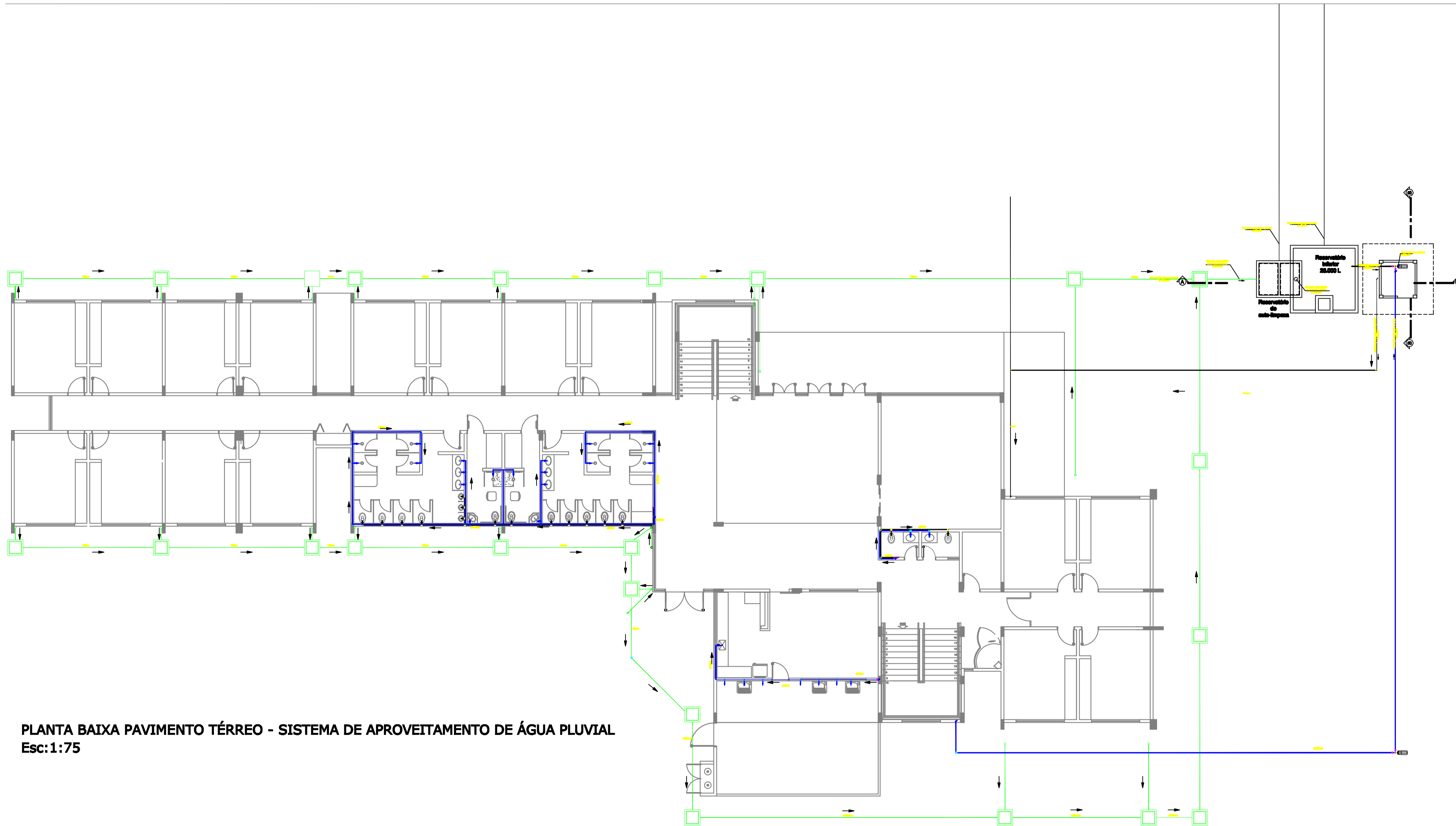
PLANTA BAIXA PAVIMENTO SUPERIOR - PROJETO DE AGUA FRIA
Esc: 1/75



PLANTA BAIXA PAVIMENTO TÉRREO - PROJETO DE AGUA FRIA
Esc: 1/75

 Universidade Federal do Amapá	
Curso de Arquitetura e Urbanismo	
Trabalho de Conclusão de Curso	
<small>ASSUNTO:</small> SISTEMA DE APROVEITAMENTO DE ÁGUA DA CHUVA PARA FINS NÃO POTÁVEIS APLICADO A CASA DO ESTUDANTE DA UNIFAP	
<small>REFERÊNCIA:</small> Projeto hidráulico - Água Potável	
<small>DOCENTE:</small> Me. Jair José dos Santos Gomes	04-07
<small>ALUNO:</small> Lady Suany da Silva Lobo	
<small>DATA:</small> ABRIL 2014	<small>SEMANA:</small> INDICADA

Rede de Drenagem Pluvial

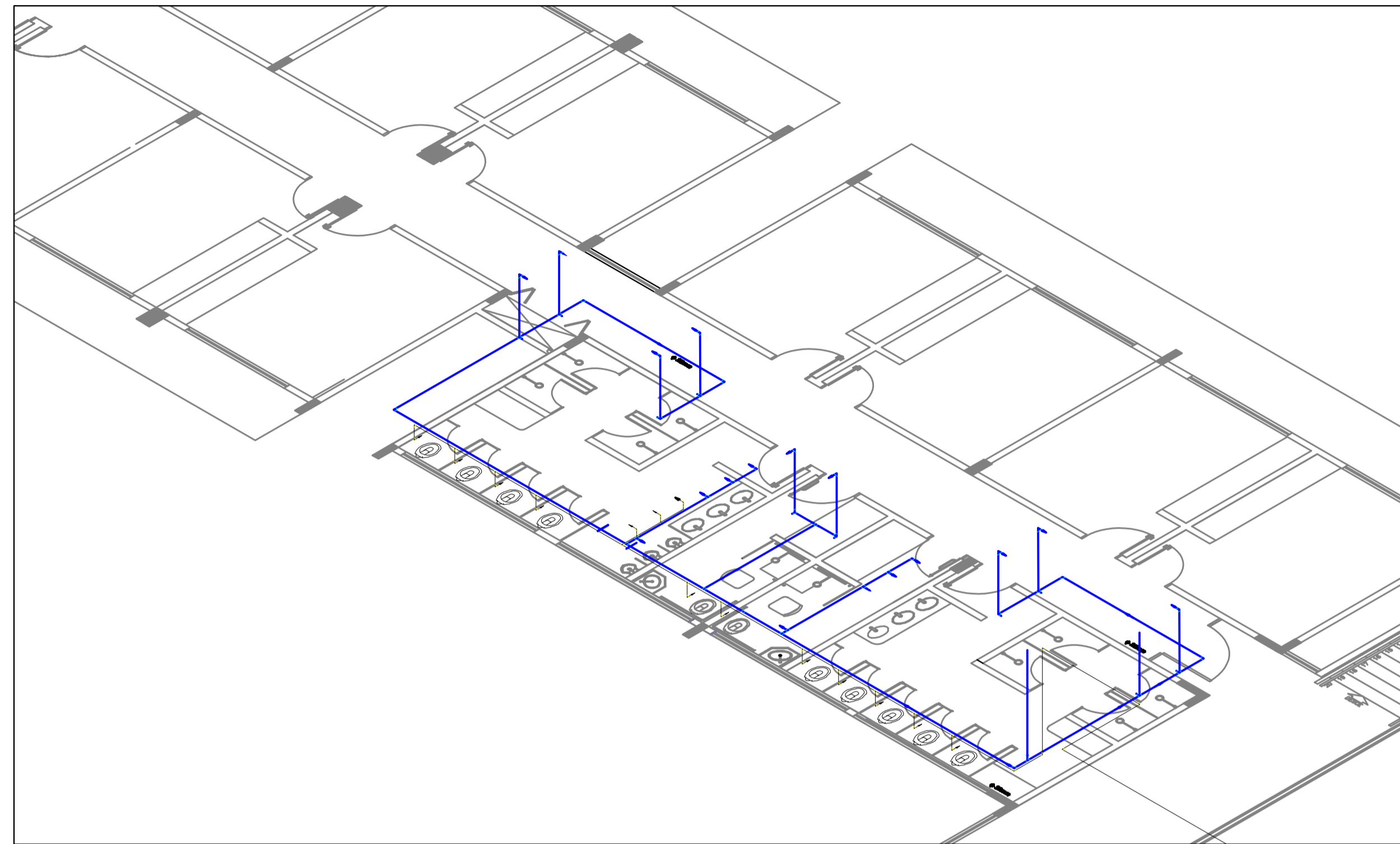


APROVEITAMENTO DE ÁGUAS DA CHUVA

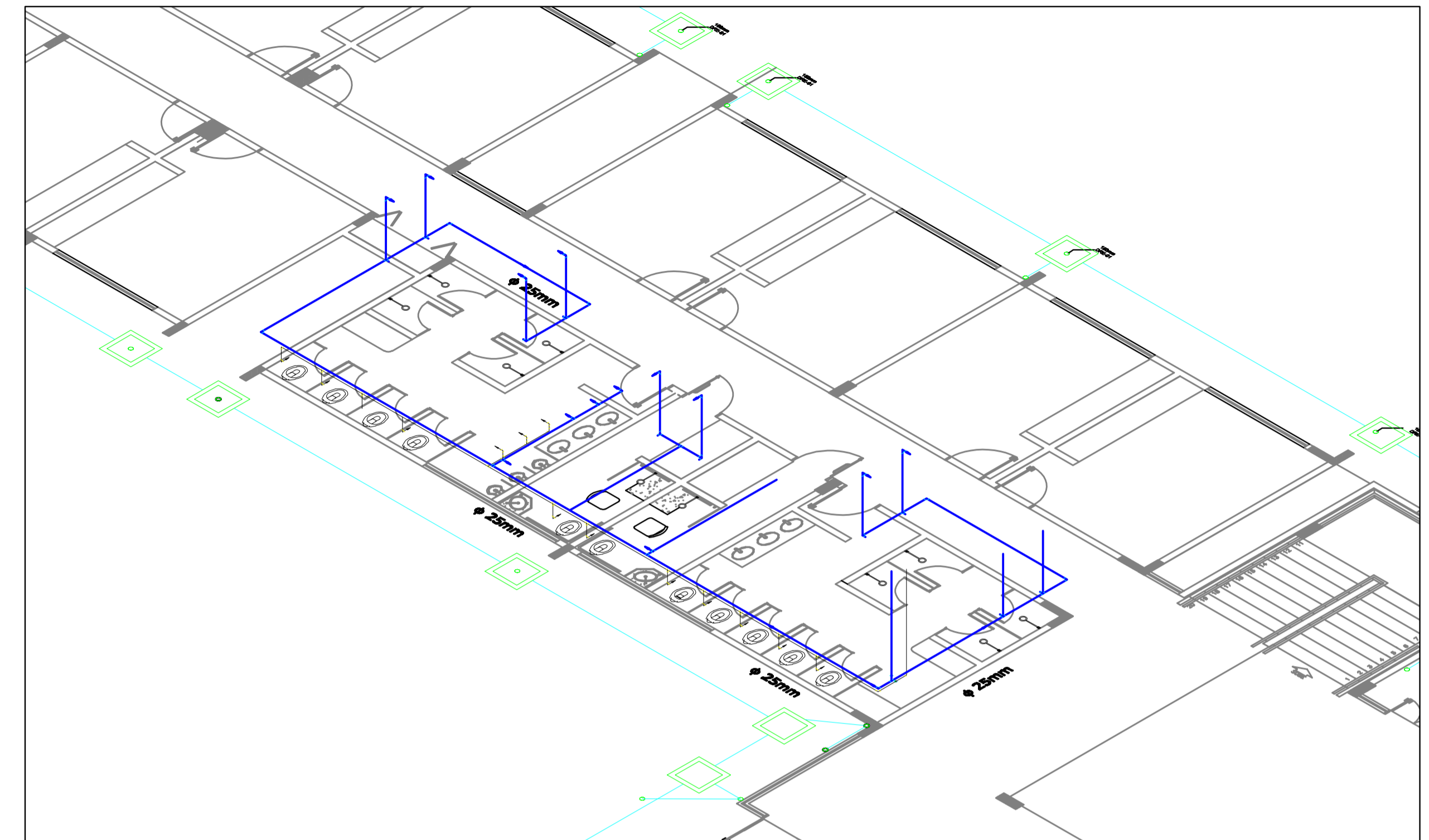
- TUBULAÇÃO DE ÁGUA PLUVIAL
- TUBULAÇÃO DE ÁGUA POTÁVEL
- TUBULAÇÃO DE ÁGUA NÃO POTÁVEL
- TUBULAÇÃO DE ÁGUA DESBENTADA PARA A REDE DE DRENAGEM PLUVIAL
- └┘ CURVA DE 90°
- └┘ TÊ 90°
- ⊗ REGISTRO DE GLOBO
- CAIXA DE PASSAGEM

PLANTA BAIXA PAVIMENTO TÉRREO - SISTEMA DE APROVEITAMENTO DE ÁGUA PLUVIAL
Esc: 1:75

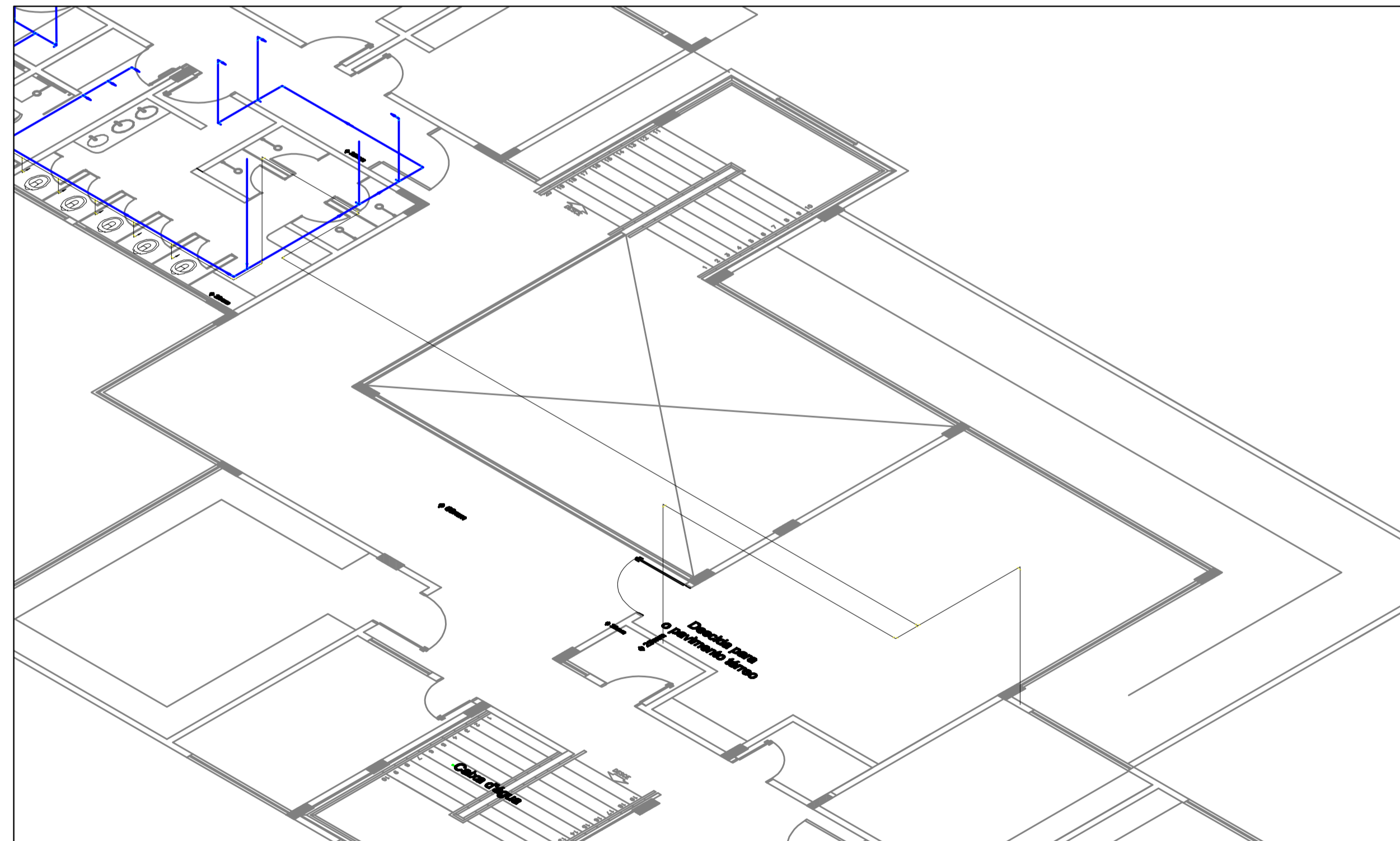
 Universidade Federal do Amapá	
Curso de Arquitetura e Urbanismo	
Trabalho de Conclusão de Curso	
<small>ASSUNTO:</small> SISTEMA DE APROVEITAMENTO DE ÁGUA DA CHUVA PARA FINS NÃO POTÁVEIS APLICADO A CASA DO ESTUDANTE DA UNIFAP	
<small>REFERÊNCIA:</small> Projeto hidráulico - Sistema de aproveitamento de água da chuva	
<small>DOCENTE:</small>	Me. Jair José dos Santos Gomes
<small>ORIENTADOR:</small>	Lady Suany da Silva Lobo
<small>DATA:</small>	ABRIL 2014
<small>SEMANA:</small>	INDICADA
05-07	



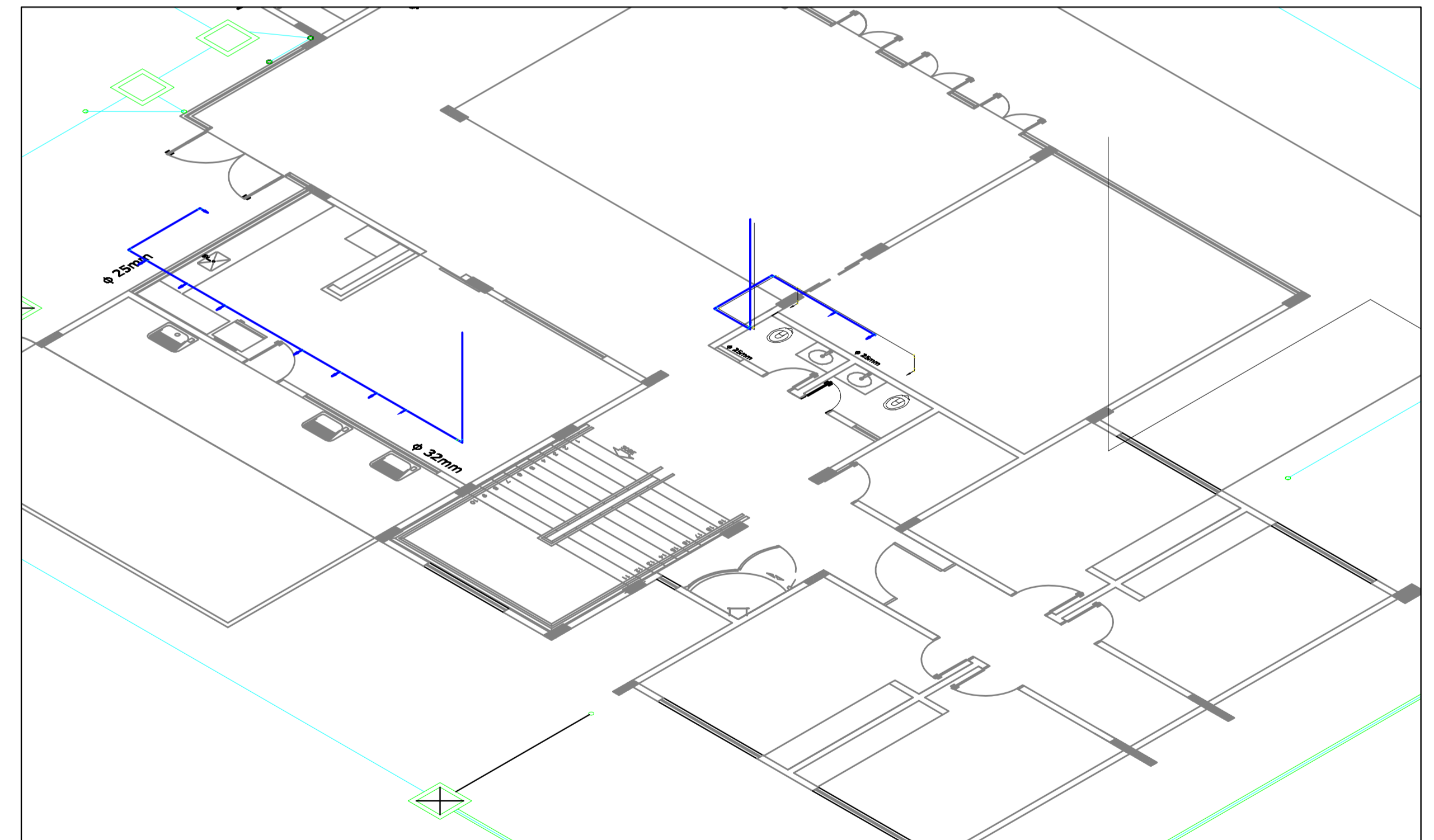
DETALHE ISOMETRICO 01
ESCALA 1:50



DETALHE ISOMETRICO 03
ESCALA 1:50



DETALHE ISOMETRICO 01
ESCALA 1:50



DETALHE ISOMETRICO 04
ESCALA 1:50



Universidade Federal do Amapá

Curso de Arquitetura e Urbanismo

Trabalho de Conclusão de Curso

ASSUNTO: SISTEMA DE APROVEITAMENTO DE ÁGUA DA CHUVA
PARA FINS NÃO POTÁVEIS APLICADO A CASA DO ESTUDANTE DA UNIFAP

REFERÊNCIA: Projeto hidráulico - Isométrico

DOCENTE: Me. Jair José dos Santos Gomes

ALUNO: Lady Suany da Silva Lobo

DATA: ABRIL 2014

ESCALA: 1/50

07-07