



PLANEJAMENTO ESTRATÉGICO DA PROGEP - DESDOBRAMENTOS

Com o intuito de mensurar a qualidade de suas ações e a certificação dos procedimentos na prestação de serviços necessários para atingir os objetivos institucionais elencados no Plano de Desenvolvimento Institucional – PDI 2015-2019, no ano de 2016, a Progep elaborou seu Planejamento Estratégico.

Resumidamente, no PDI 2015-2019 cabe a Pró-Reitoria de Gestão de Pessoas os seguintes objetivos estratégicos:

OBJETIVOS ESTRATÉGICOS	DESCRIÇÃO DO OBJETIVO
Qualificar e capacitar os servidores (docentes e técnico-administrativos)	Implementar uma política institucional de qualificação e capacitação de servidores visando à melhoria do desempenho profissional e considerando as competências atuais e as metas da instituição.
Fortalecer a política de valorização e bem estar do servidor	Aprimorar as ações de valorização e bem estar dos servidores, proporcionando ambientes adequados de trabalho, com foco na saúde, segurança, qualidade de vida, satisfação e desenvolvimento pessoal, profissional e institucional.



MINISTERIO DA EDUCAÇÃO
Universidade Federal do Amapá – UNIFAP
PRÓ-REITORIA DE GESTÃO DE PESSOAS

Os objetivos acima descritos se desdobram em indicadores com metas anuais claras, conforme quadro a seguir:

Quadro 14 – Indicadores e metas dos objetivos estratégicos da Universidade Federal do Amapá 2015-2019 - Perspectiva "Aprendizado e Crescimento"

OBJETIVOS ESTRATÉGICOS	INDICADOR	METAS					TOTAL (Ano base: 2015)
		2015	2016	2017	2018	2019	
Qualificar e capacitar os servidores (docentes e técnicos)	Servidores técnicos qualificados (<i>lato e stricto sensu</i>)	-	5%	10%	15%	20%	50%
	Servidores capacitados	-	10%	15%	20%	25%	70%
	Docentes qualificados <i>stricto sensu</i> (doutorado)	-	10%	15%	20%	25%	70%
	Docentes qualificados <i>stricto sensu</i> (mestrado)	-	5%	10%	15%	20%	50%
Fortalecer a política de valorização e bem estar do servidor (técnicos e docentes)	Servidores satisfeitos	-	5%	10%	15%	20%	50%
	Modernização e adequação da infraestrutura e ambientes laborais	-	5%	10%	15%	20%	50%
	Número de espaços de cultura e lazer	-	-	1	1	1	3
	Servidores atendidos em programas de qualidade de vida	-	15%	20%	25%	30%	90%

Fonte: UNIFAP, 2015. Os incrementos de crescimento serão considerados em relação ao percentual que se deseja crescer anualmente, a partir de 2015, que será considerado o ano base. Assim, esse crescimento considerará um índice geral dividido nos cinco anos.



Tais indicadores seriam alcançados com os seguintes programas institucionais:

Quadro 18 – Projetos e Programas Estratégicos da Universidade Federal do Amapá 2015-2019 - Perspectiva "Aprendizado e Crescimento"

PERSPECTIVA	OBJETIVOS ESTRATÉGICOS	PROJETOS, POLITICAS E PROGRAMAS
APRENDIZADO E CRESCIMENTO	Qualificar e capacitar os servidores (docentes e técnicos)	<ul style="list-style-type: none">▪ Plano de Capacitação (presencial e a Distância)▪ Política de qualificação (graduação, especialização, mestrado e doutorado) para os técnico-administrativos▪ Política de qualificação (mestrado e doutorado) para os docentes▪ Programa de Intercâmbio aos técnicos-administrativos (nacional e
	Fortalecer a política de valorização e bem estar do servidor (técnicos e docentes)	
	Avaliar e acompanhar o desenvolvimento institucional	

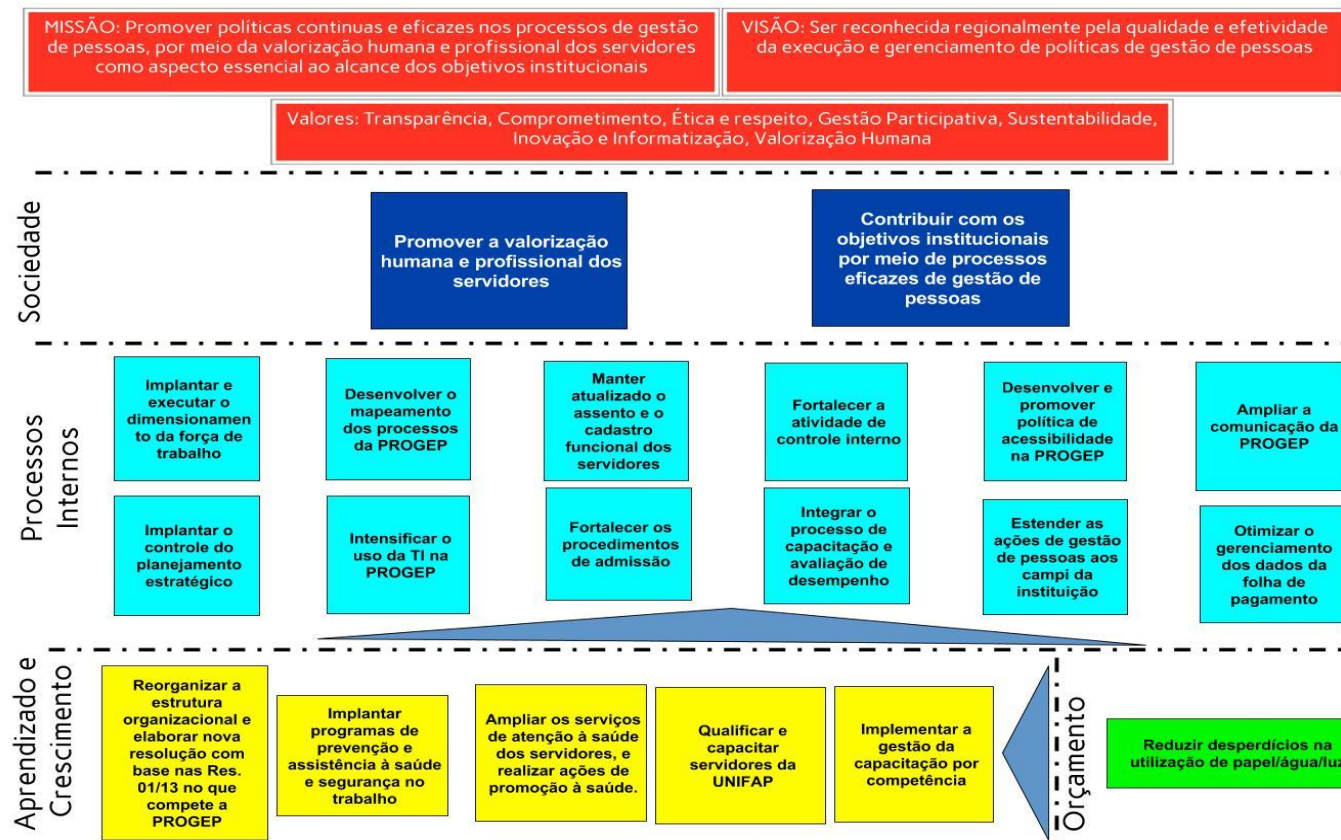
		<ul style="list-style-type: none">▪ internacional)▪ Programa de incentivo à participação dos técnicos-administrativos em projetos de extensão e pesquisa▪ Política de bem estar do servidor
--	--	---

Fonte: UNIFAP, 2015.



Tendo isso como norte, como dito, no ano de 2016, a Progep elaborou o próprio Planejamento Estratégico. Tal documento conta com o Mapa Estratégico, que vislumbra as seguintes perspectivas e objetivos setoriais.

Mapa Estratégico da PROGEP (Objetivos Setoriais)





MINISTERIO DA EDUCAÇÃO
Universidade Federal do Amapá – UNIFAP
PRÓ-REITORIA DE GESTÃO DE PESSOAS

Para melhor entendimento, as perspectivas do Mapa Estratégico da Progep são entendidas da seguinte forma:

PERSPECTIVA	DESCRIÇÃO
SOCIEDADE	Agrupa os desafios ligados diretamente às entregas da Pró-reitoria de Gestão de Pessoas para a sociedade. Nessa perspectiva, encontram-se os macro-objetivos que visam ao alcance da missão e da visão da Pró-reitoria. São os resultados gerados pela Progep a partir de seus esforços.
PROCESSOS INTERNOS	Elenca os processos-chave nos quais a Progep precisa alcançar a excelência para viabilizar os resultados institucionais. Os objetivos elencados nessa perspectiva apontam quais atividades finalísticas da Pró-reitoria devem ser realizadas com excelência e quais atividades-meio devem ser desenvolvidas para contribuir com as atividades finalísticas
APRENDIZADO E CRESCIMENTO	Nessa perspectiva estão os desafios pertinentes ao desenvolvimento de pessoas, suas competências, de crescimento, expansão administrativa e tecnológica que a Progep deverá superar para ter excelência em suas atividades internas.
ORÇAMENTO	Nessa perspectiva estão os desafios pertinentes a economia de meios da Progep, algo tão necessário quando se vislumbra a eficiência administrativa.

Assim, o PLANEJAMENTO ESTRATÉGICO DA PROGEP se alinha ao PDI 2015-2019 da Unifap.