




# **PROCESSOS E A ESTRUTURA ORGANIZACIONAL**

## Na aula de hoje iremos aprender...

- Como as organizações são estruturadas
- Como o processo reflete a estrutura da organização
- E como os processos funcionam de forma integrada

A close-up photograph of a gorilla's face, looking directly at the camera with a thoughtful expression. Its right hand is raised to its forehead, with fingers slightly curled. The gorilla has dark, shaggy fur and a prominent nose. The background is a soft, out-of-focus mix of green and yellow. A white speech bubble with a dark grey interior is positioned on the left side of the image, containing text in a reddish-orange font.

**Mas o que é uma  
organização?**



*Uma organização é um conjunto de recursos (humanos, financeiros e materiais), que busca realizar um mesmo objetivo (Maximiano, 2006)*

## E a estrutura organizacional?

- É o conjunto de responsabilidades, autoridades, comunicações e decisões de uma empresa.
- É a forma como as atividades estão divididas e organizadas
- A estrutura está diretamente ligada a estratégia. Inclui aspectos físicos, humanos, financeiros, jurídicos, administrativos e econômicos.

## E a estrutura organizacional?

### **Estrutura Formal**

- Deliberadamente planejada e formalmente representada, em alguns aspectos, pelo organograma
- É estável e sujeita ao controle da direção
- É melhor adaptada ao crescimento da empresa

### **Estrutura Informal**

- É a rede de relações sociais que não é estabelecida pela estrutura formal.
- Surge da interação das pessoas
- Apresenta relações que não aparecem no organograma



# ORGANOGRAMA

Uma representação gráfica da estrutura da organização

**2.**

**É possível excluir  
totalmente a  
Estrutura Informal?**

Quais suas vantagens e  
desvantagens?



## E quais são os tipos de Estrutura Formal?

### **Linear**

Tipo simples de organização que tem por base a unidade de comando. Existe uma autoridade única e absoluta sobre os subordinados e não existe divisão da autoridade.

### **Funcional**

Estrutura que se encontra uma chefia para cada função, de modo que os subalternos exerçam mais de uma função, ficam a mando de mais de um chefe.

### **Linha-staff**

Segue as características básicas da Linear, distinguindo-se pela existência de órgão de staff com a função de prestar serviços especializados e consultoria.

## E quais são os tipos de Estrutura Formal?

### **Por projetos**

Utilizado em situações onde a organização deseja que cada projeto tenha sua própria equipe, sem necessidade de compartilhamento de recursos. Cada projeto terá uma estrutura funcional.

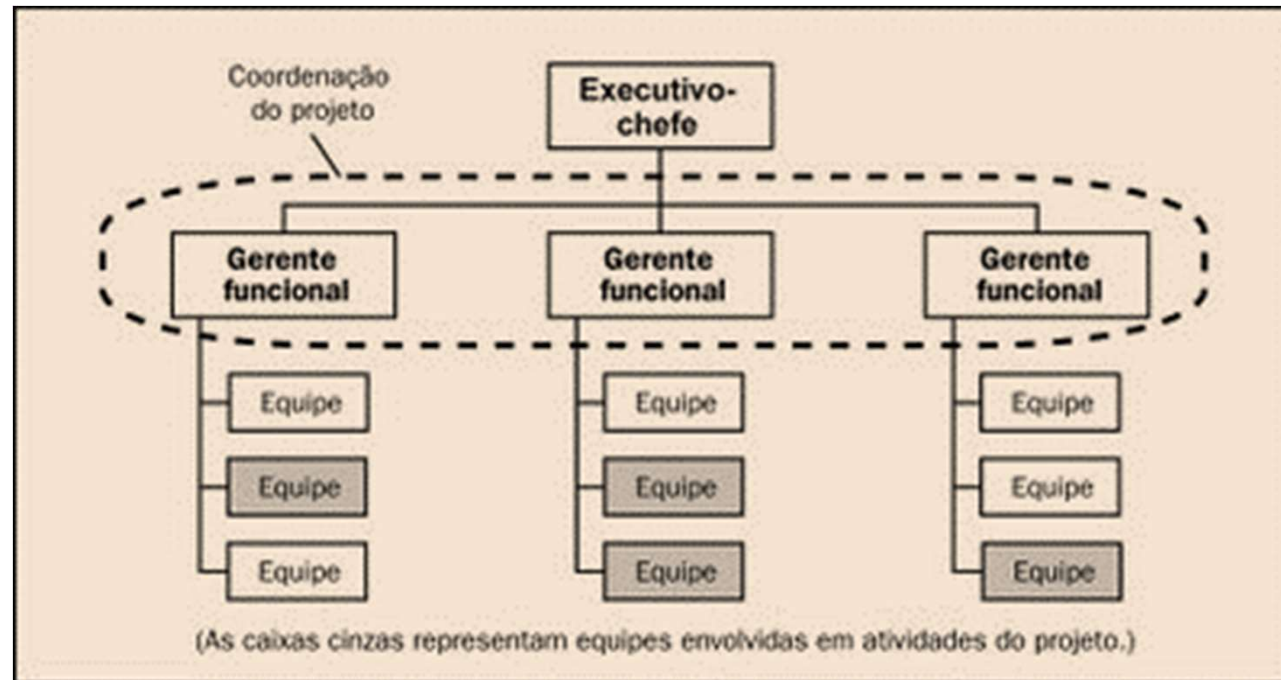
### **Com colegiados**

São os centralizados na organização e viabilizam o funcionamento coordenado da organização, garantindo o suporte adequado aos processos de negócio.

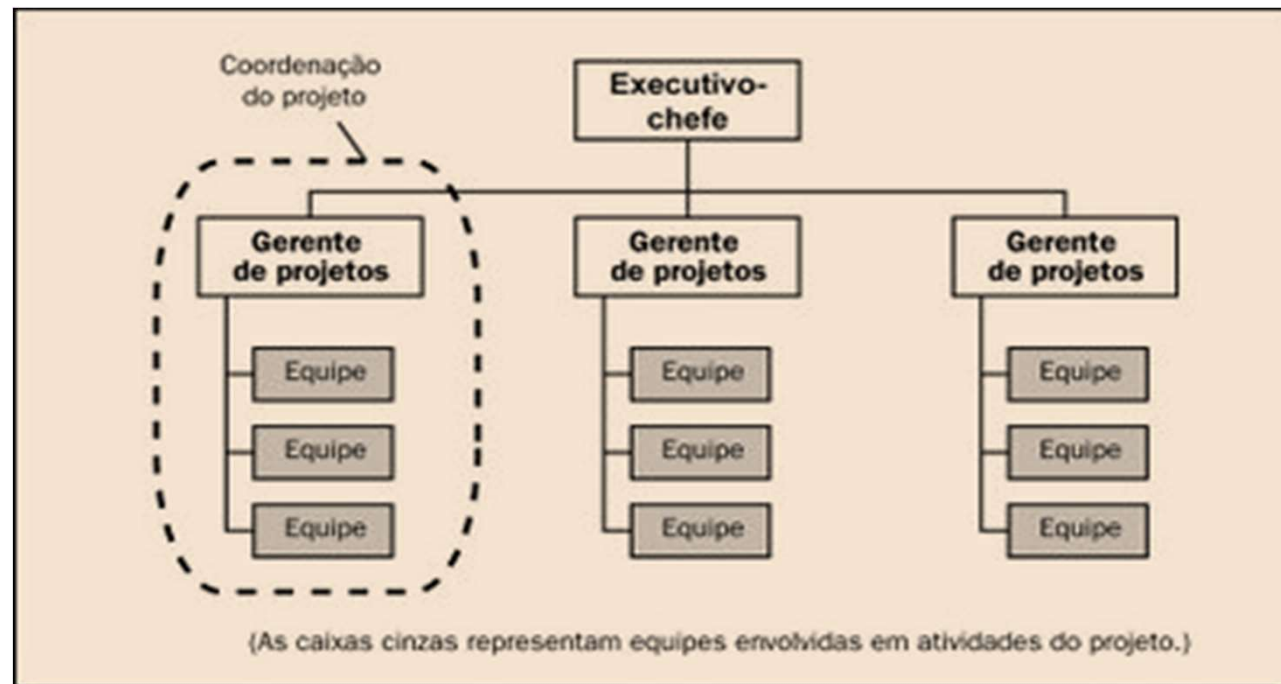
### **Matricial**

Uma organização matricial é o meio termo entre a funcional e a por projetos.

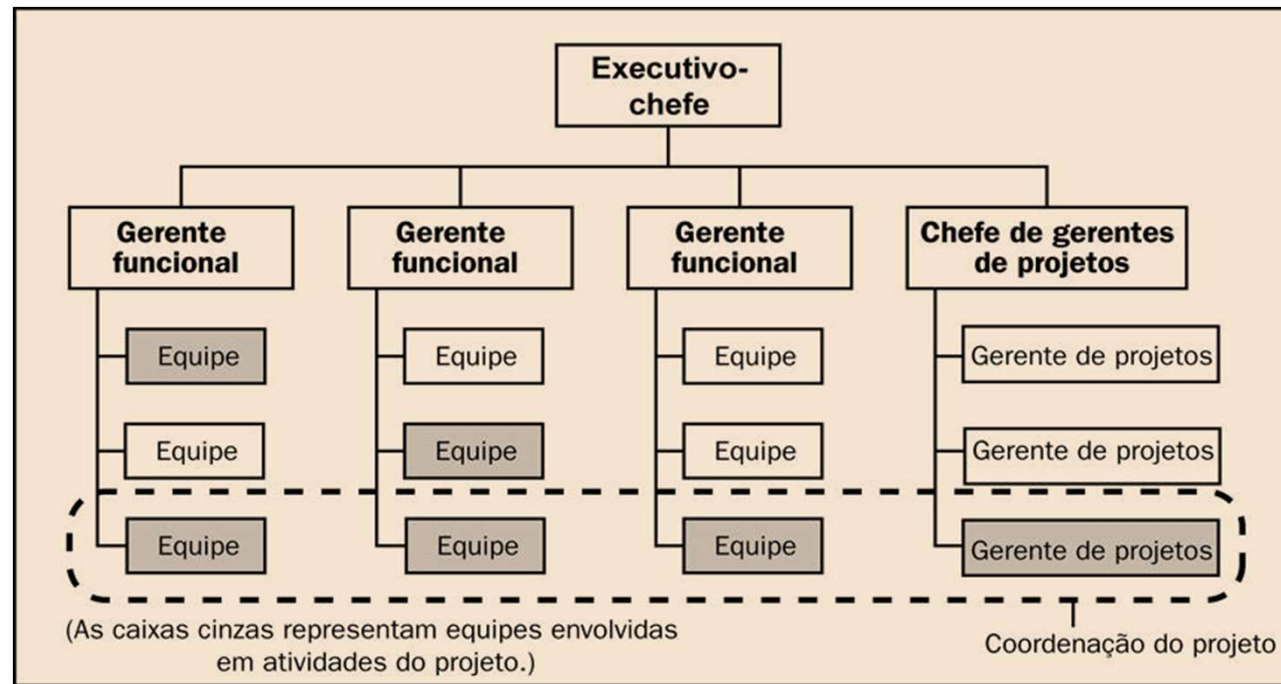
# Uma organização funcional



# Uma organização por projetos



# Uma estrutura matricial



## Comparação entre os papéis desenvolvidos pelo time nas diferentes estruturas organizacionais

Estrutura da organização Características do projeto	Funcional	Matricial			Por projeto
		Fraca	Balaceada	Forte	
Autoridade do gerente de projetos	Pouca ou nenhuma	Limitada	Baixa a moderada	Moderada a alta	Alta a quase total
Disponibilidade de recursos	Pouca ou nenhuma	Limitada	Baixa a moderada	Moderada a alta	Alta a quase total
Quem controla o orçamento do projeto	Gerente funcional	Gerente funcional	Misto	Gerente de projetos	Gerente de projetos
Função do gerente de projetos	Tempo parcial	Tempo parcial	Tempo integral	Tempo integral	Tempo integral
Equipe administrativa do gerenciamento de projetos	Tempo parcial	Tempo parcial	Tempo parcial	Tempo integral	Tempo integral



## E o que o processo tem a ver com isso?

- Organizar a estrutura da empresa nada mais é que dividir o trabalho em grupos de pessoas e definir um líder
- Esses diversos grupos estarão realizando atividades similares, de mesma natureza, que sem completam.

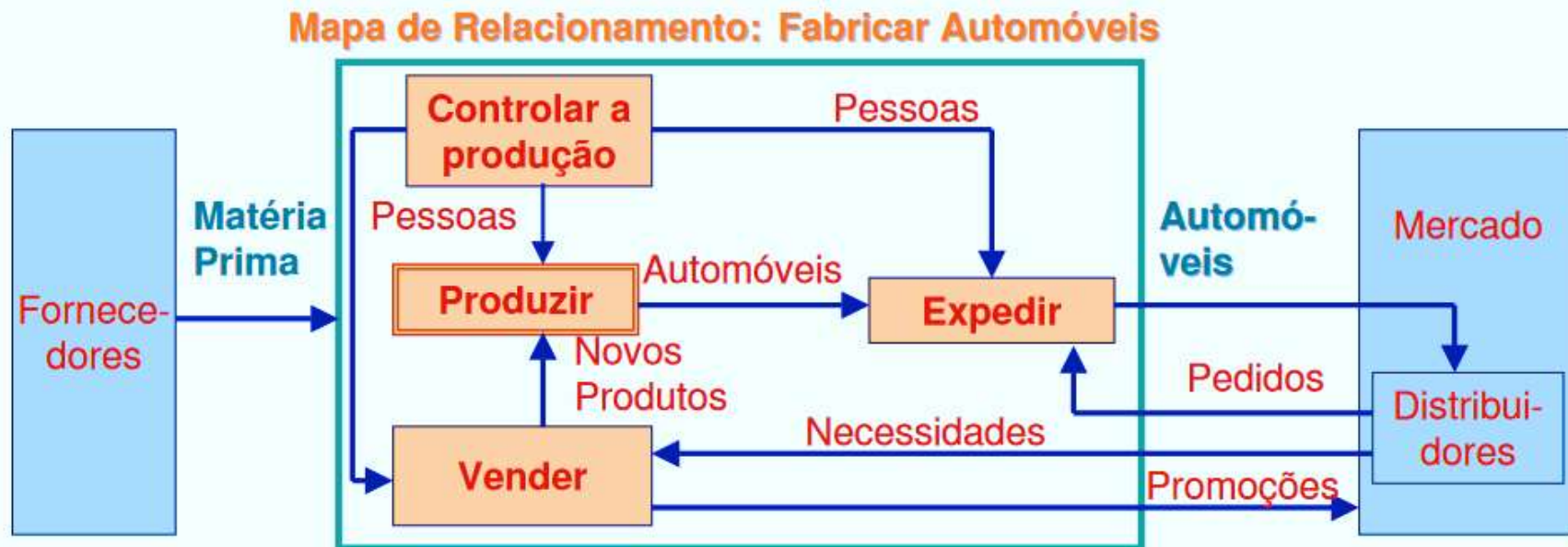
## E o que o processo tem a ver com isso?

- Normalmente os departamentos da empresa são criados de acordo com o tipo de atividade realizada. Ex.: setor de montagem, departamento de contabilidade.
- Assim, já é mais fácil de enxergar que cada departamento necessita do seu próprio processo que, em conjunto, irão compor o macroprocesso da organização.



## E como esses processos todos trabalham em conjunto?

- Diversos processos podem se relacionar, sendo a saída de um a entrada de outro e vice-versa.
- Assim, os processos interligados forma uma Cadeia de Fornecimento e expõe o funcionamento da empresa, deste de o início da cadeia produtiva.





# ORGANIZAÇÃO

Coleção de processos inter-relacionados



**Fim!**  
Perguntas?