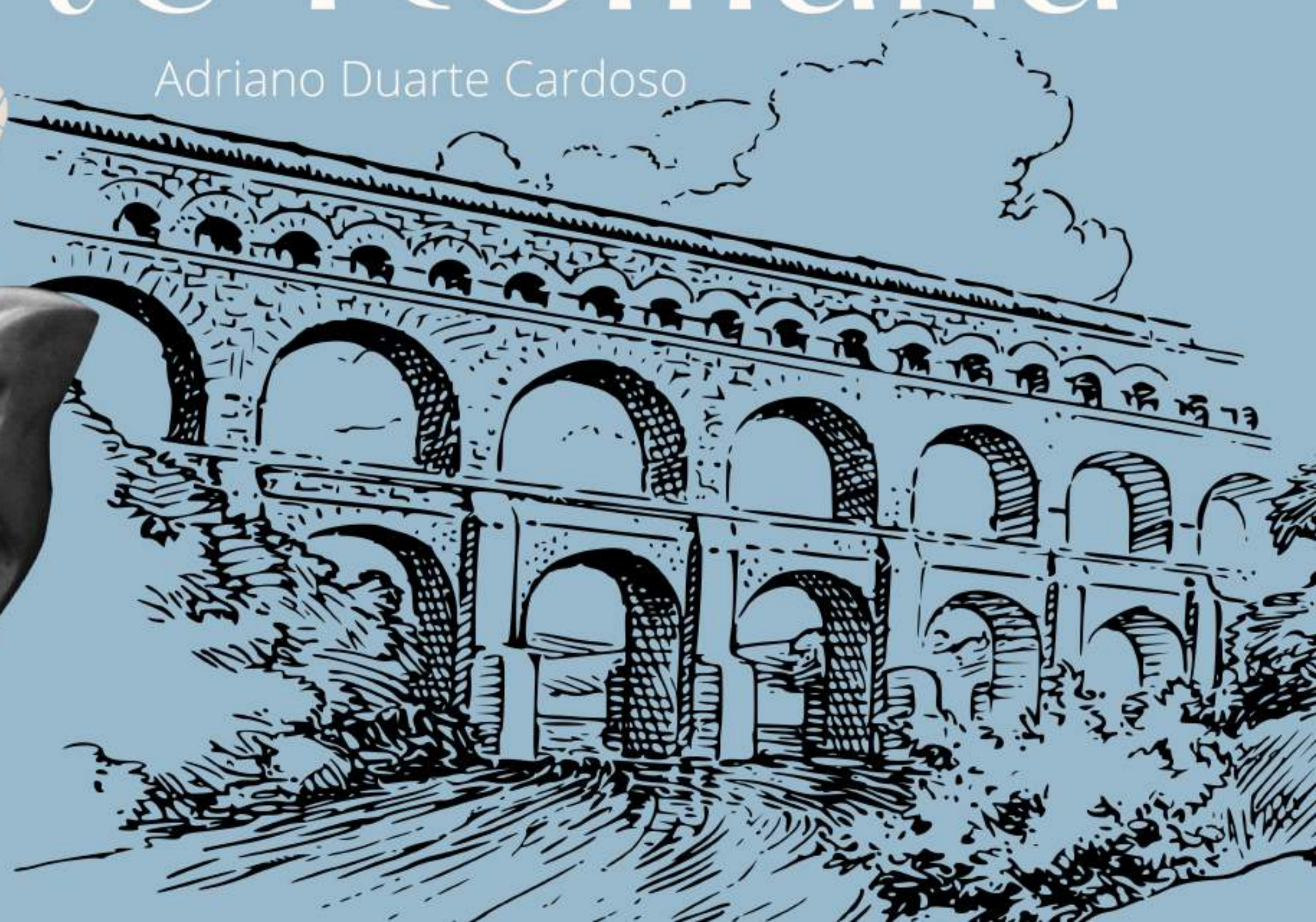


Arte Romana

Adriano Duarte Cardoso





Contexto

- o século VIII a.C. ao século IV d.C.
- influenciada pela cultura e pelas crenças gregas
- Sociedade estamental e hierarquizada formada por: Patrícios (aristocratas), Plebeus (não descendentes dos romanos que colonizaram a península itálica) e escravos (prisioneiros de guerra)

Esculturas

- *apresentando uma característica fúnebre.*
- *buscavam a reprodução mais fiel possível da realidade em suas obras e centravam-se nos aspectos psicológicos, a obra evidenciava o caráter, a honra e a glória do retratado.*

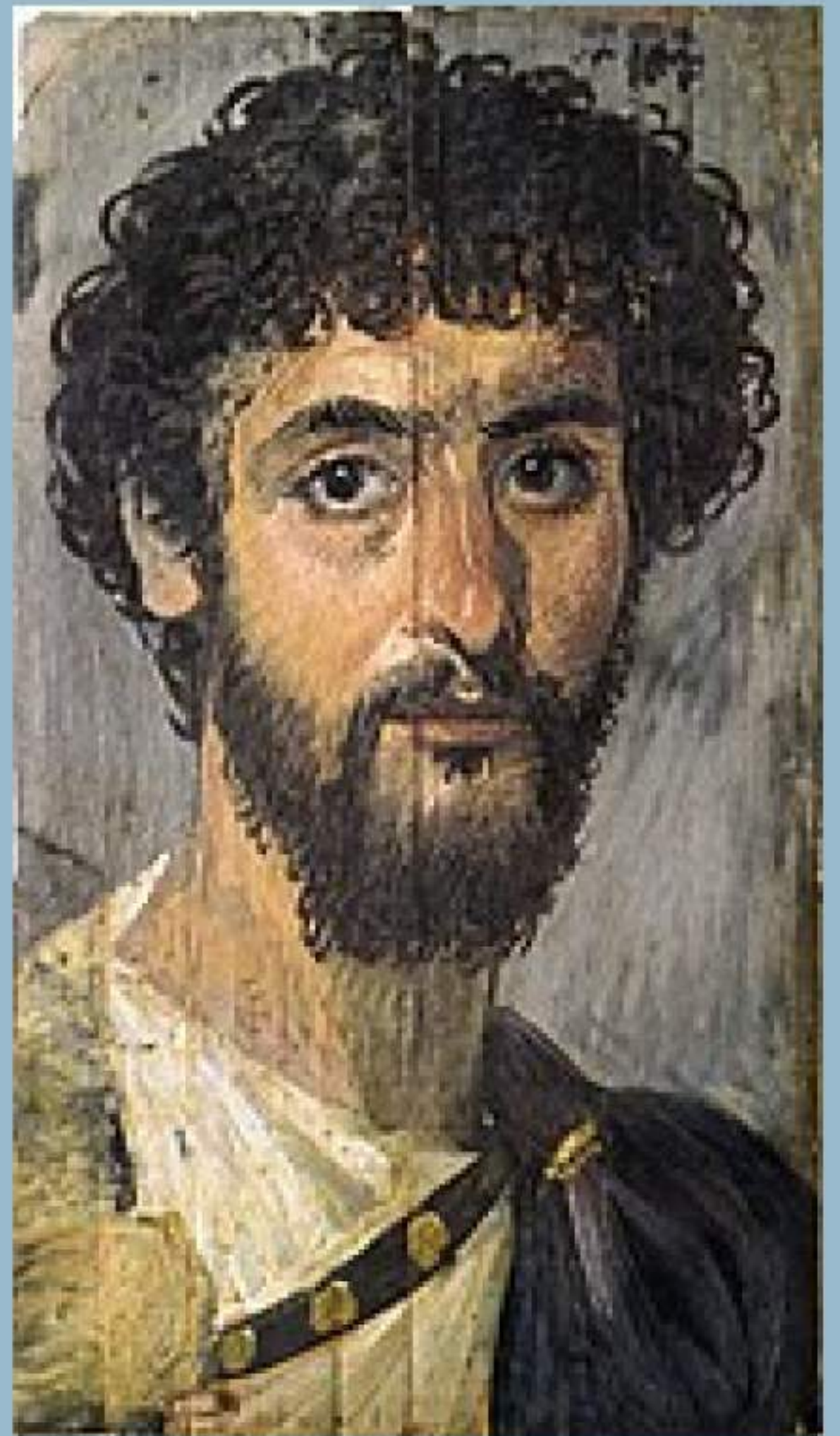
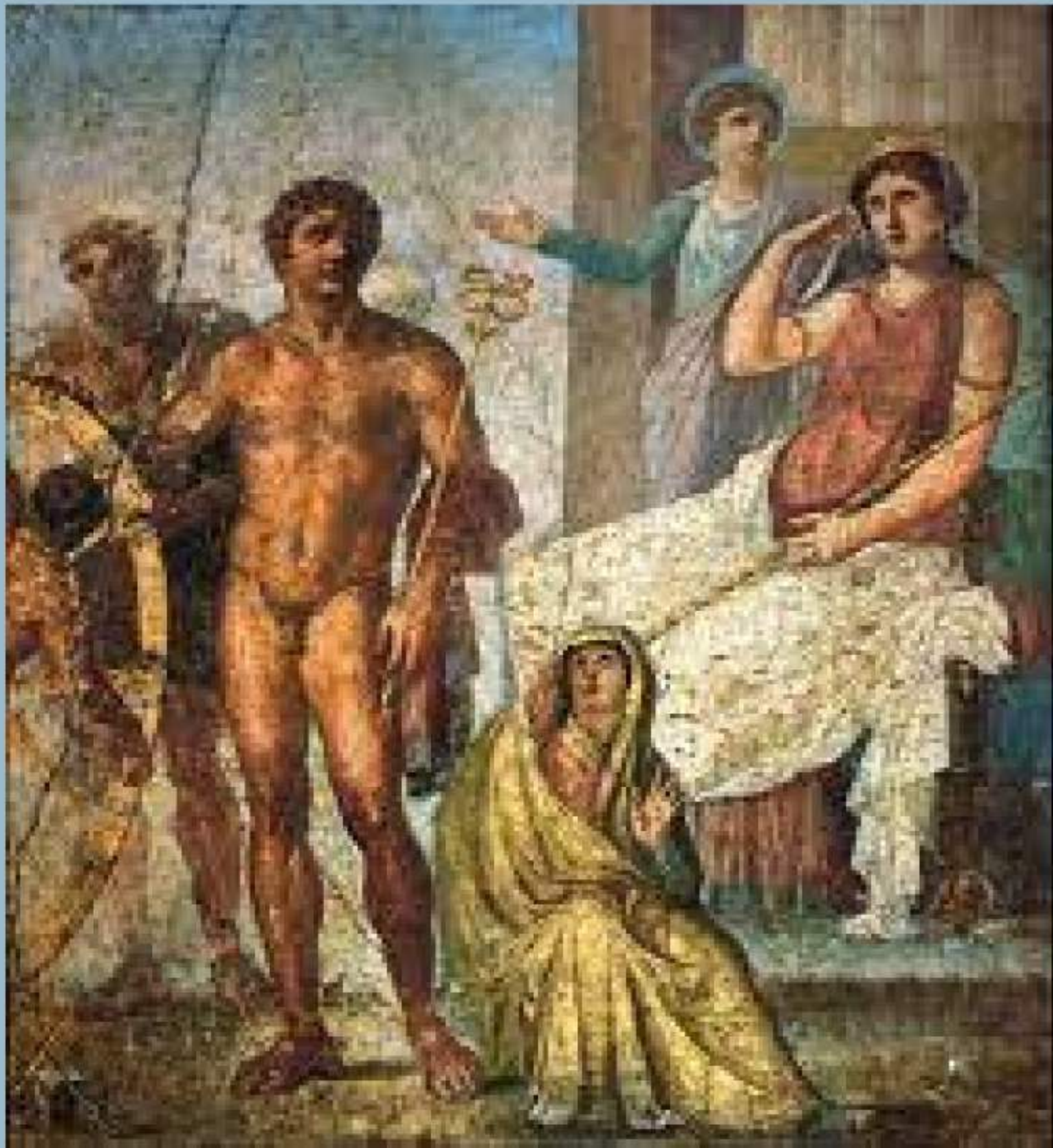




Pintura

- criavam murais (afrescos) e possuíam tridimensionalidade
- criação de mosaicos
- Os materiais utilizados variavam de metais em pó, vidros pulverizados, substâncias extraídas de moluscos, pó de madeira e até seivas de árvores







Arquitetura

- *edificações eram grandiosas.*
- *fundamentadas em bases circulares*
- *emprego de colunas e arcos falsos para efeito de decoração*
- *caráter funcional e prático de sua arquitetura.*







FIM