

ARTE NA
IDADE
MODERNA

ADRIANO DUARTE CARDOSO

IDADE MODERNA O RENASCIMENTO CULTURAL

- **Definição:** movimento cultural e artístico que rompeu com o padrão de pensamento vigente no mundo medieval, introduzindo a cultura laica (não religiosa) século XIV ao XVI



DIFERENÇAS ENTRE O PENSAMENTO MEDIEVAL E O RENASCENTISTA:

Pensamento Medieval

- Teocentrismo
- Verdade = Bíblia
- Conformismo
- Vida material sem importância
- Natureza = fonte do pecado
- Ascetismo
- Dogmatismo



Pensamento Renascentista

- Antropocentrismo
- Verdade = experimentação, observação
- Crença no progresso
- Vida terrena e material também é importante
- Natureza = beleza, onde o homem se insere
- Hedonismo = cirenaísmo
- Fé diferente da razão

Características

- Humanismo
- Antropocentrismo
- Individualismo
- Racionalismo
- Naturalismo
- Hedonismo
- Cientificismo
- Empirismo
- Experimentalismo



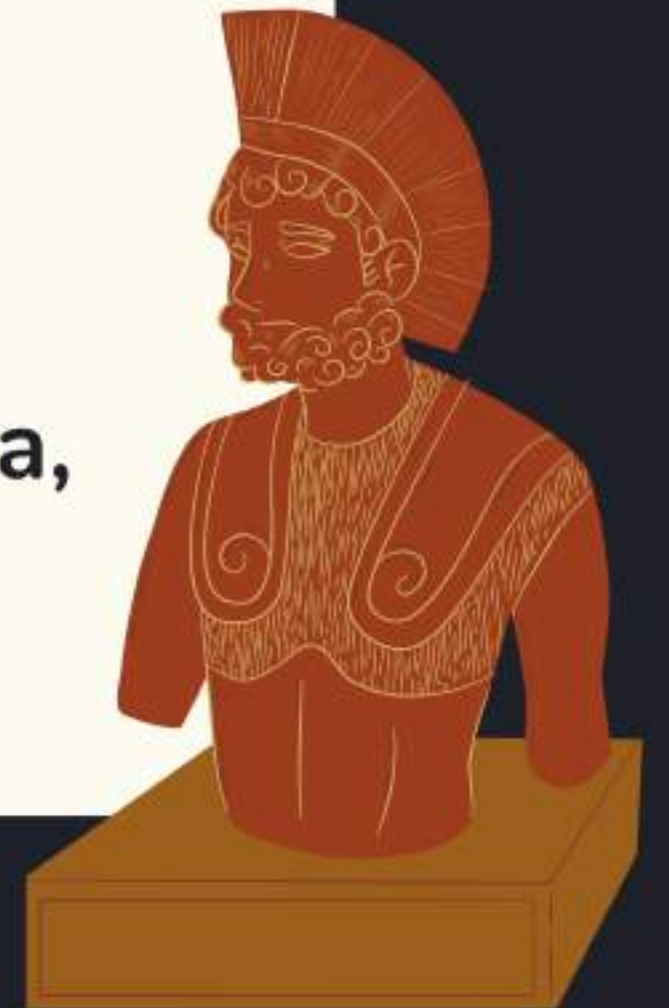
MAIS CARACTERÍSTICAS DA ARTE



Classicismo – os artistas inspiram-se nos modelos clássicos, mas fazem-no de forma inovadora.

Racionalismo – a arte procura o equilíbrio, a harmonia, a proporção e a simetria.

Temas da arte renascentista – religião, mitologia, vida quotidiana, a natureza...



ARQUITETURA

- Utilização do arco de volta perfeita ou arco redondo;
- Utilização de colunas clássicas (a imitar as ordens gregas);
- Utilização do Frontão;
- Utilização da Abóbada de berço;
- Utilização da Cúpula;
- Utilização da Balaustrada;
- Decoração limitada a algumas zonas;
- Horizontalidade das linhas (em vez da verticalidade gótica); Planta de Cruz Latina.



- **Utilização do arco de volta perfeita ou arco redondo**



- Utilização de colunas clássicas (a imitar as ordens gregas)



- Utilização do Frontão



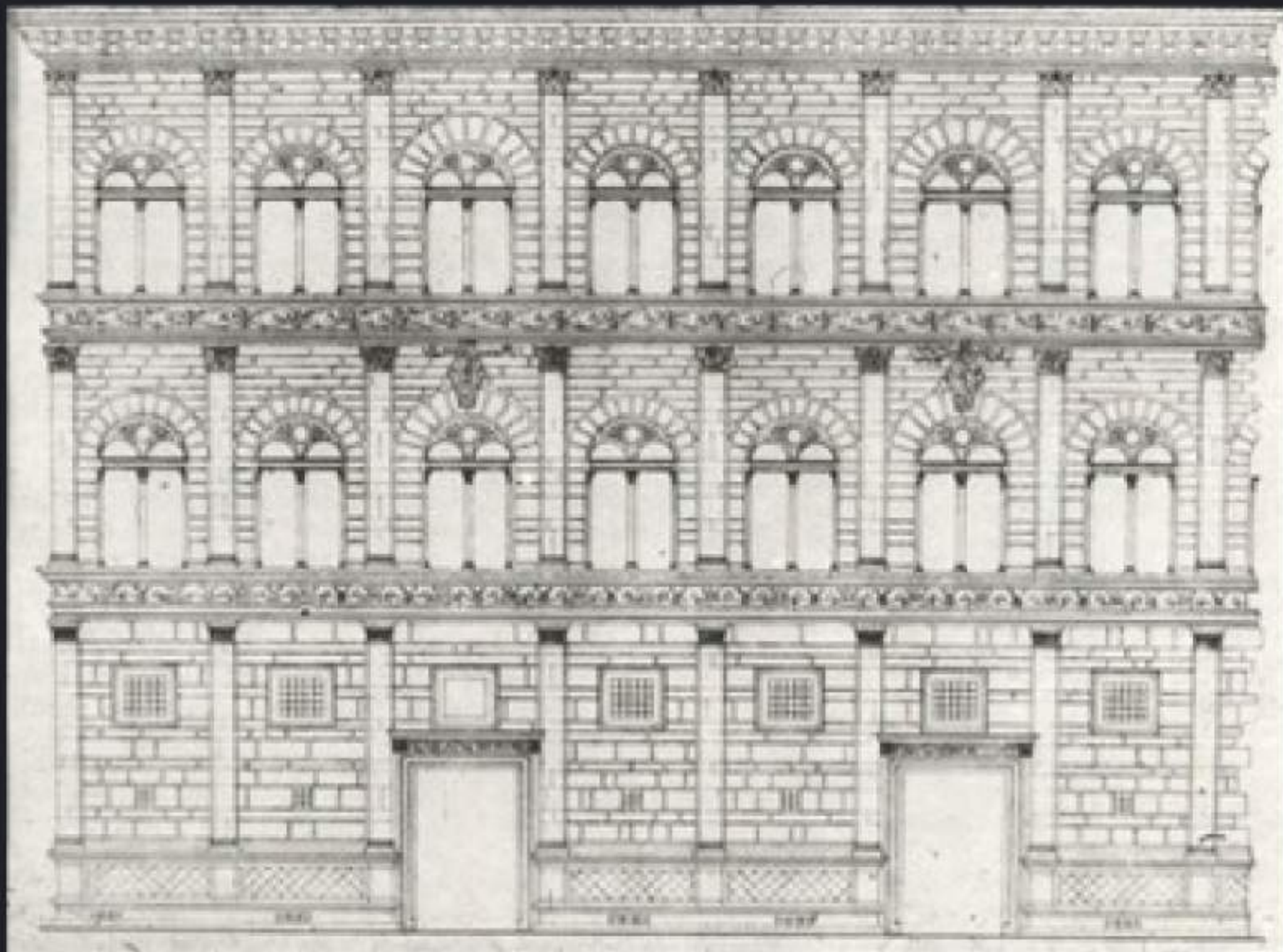
- Utilização da Abóbada de berço



- Utilização da Cúpula
- Utilização da Balaustrada;



- Horizontalidade das linhas (em vez da verticalidade gótica).



ESCULTURA



- **Realismo**
- **Naturalismo**
- **Preferência pelo nu**
- **Recuperação das estátuas equestres**



usou todo tipo de materiais, principalmente do mármore, bronze e madeira

Principais Escultores:

- **Donatello**
- **Miguel Ângelo**



século XIV e o início do século XVI

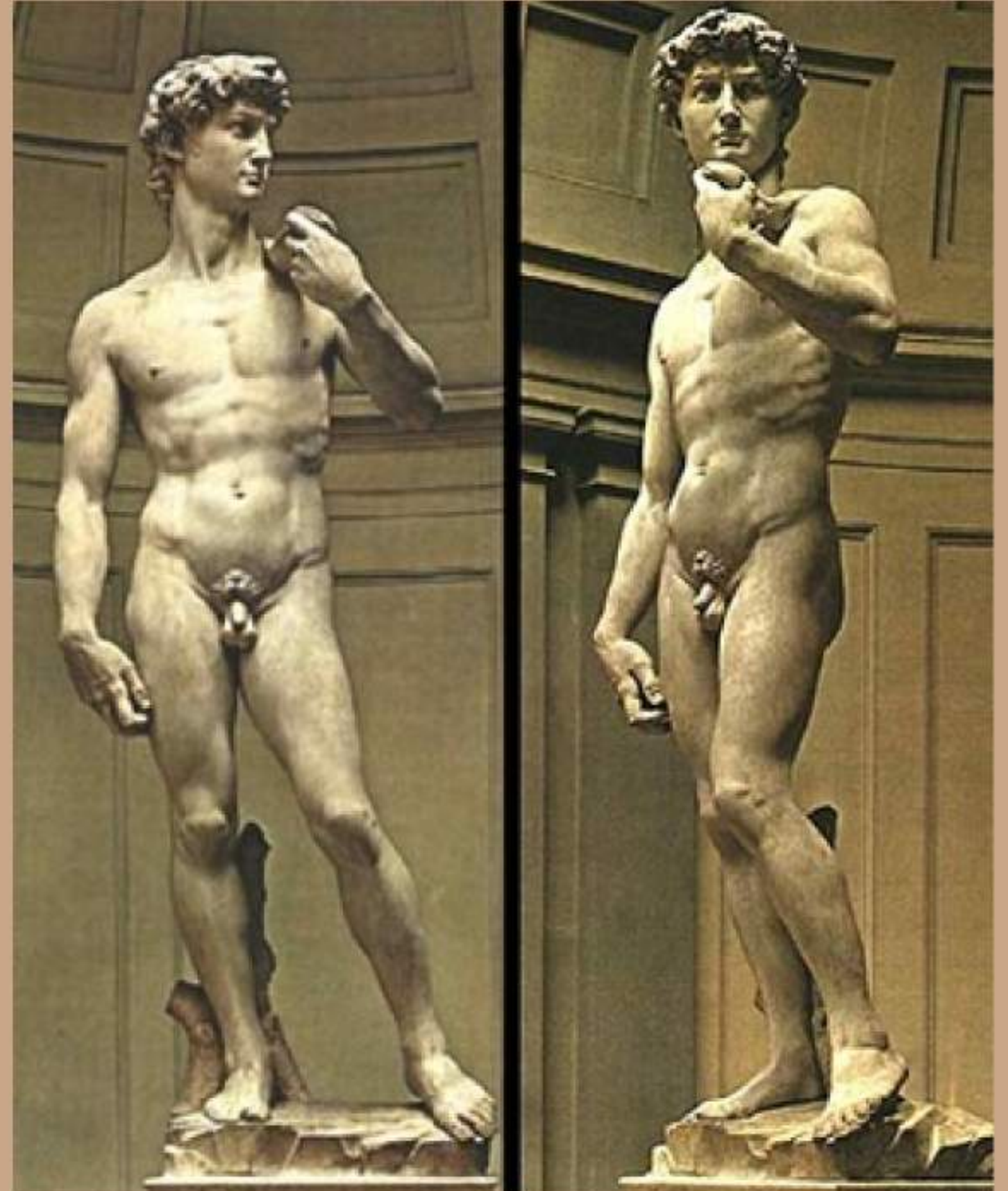


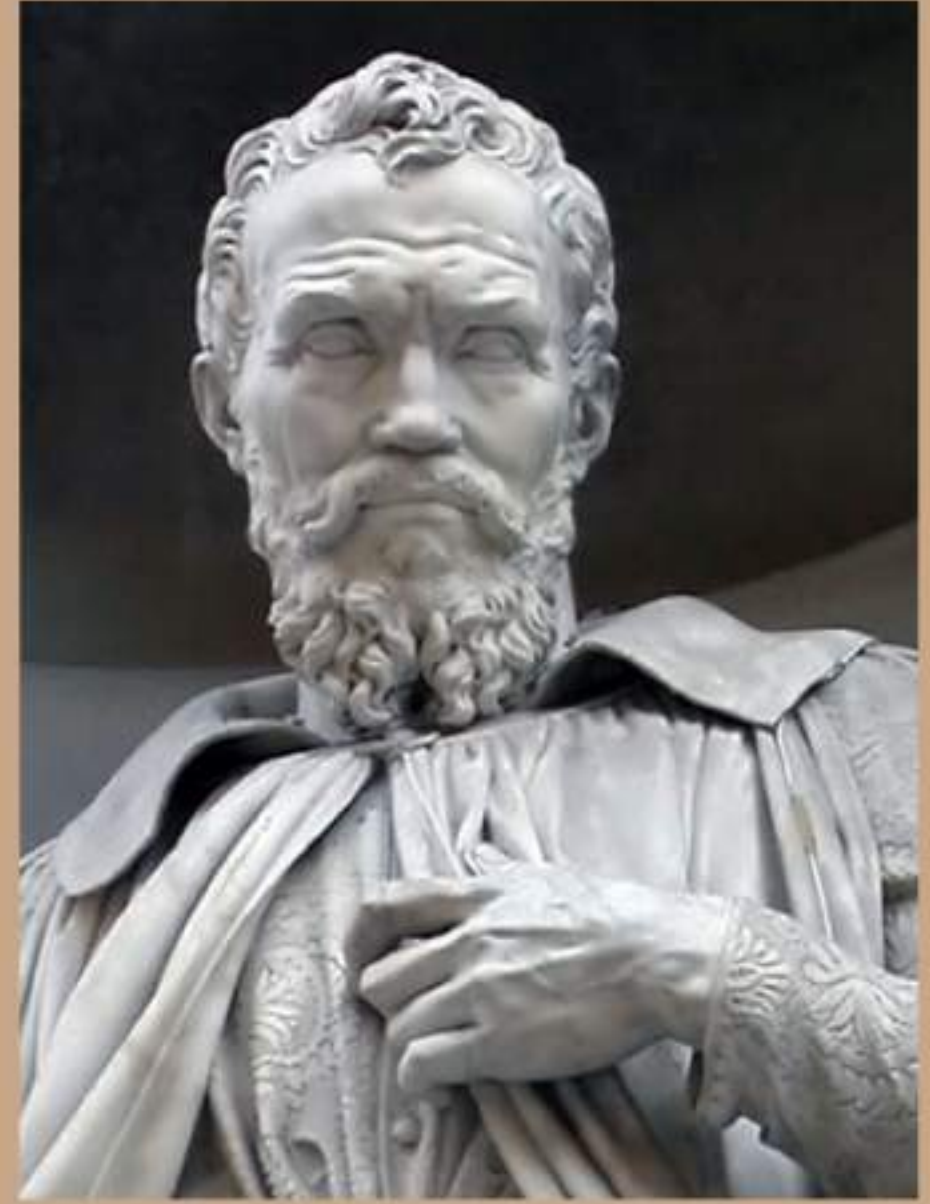
DONATELLO





MIGUEL ÂNGELO





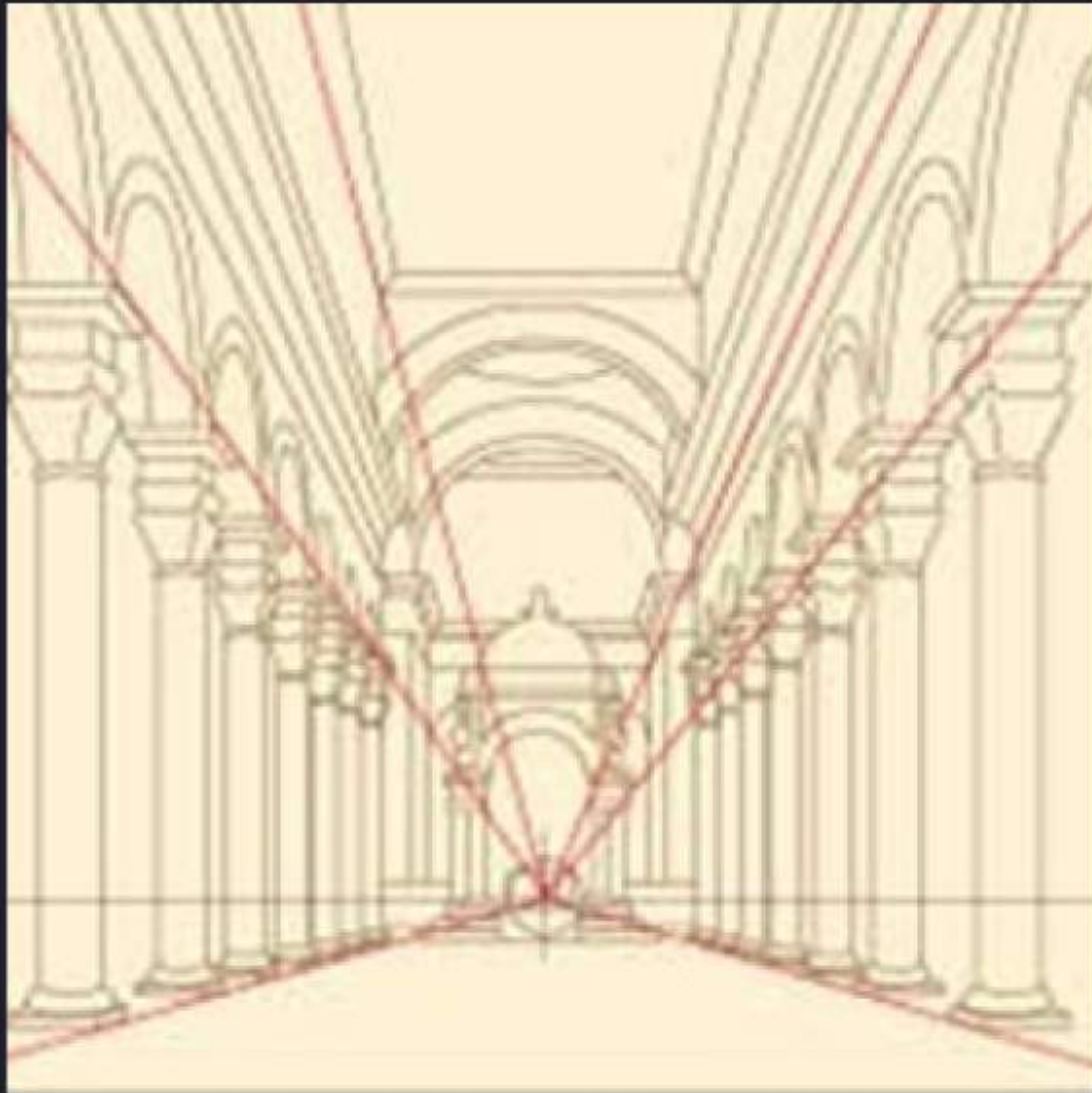


PINTURA INOVAÇÕES E
CARACTERÍSTICAS DA
PINTURA
RENASCENTISTA:

- **Pintura a óleo**
- **Perspectiva ou ilusão de profundidade**
- **Equilíbrio da composição (composição em pirâmide)**
- **Naturalismo**
- **Preferência pelo retrato**
- **Utilização de elementos arquitectónicos em fundo.**



Perspectiva ou ilusão de profundidade



Equilíbrio da composição (composição em pirâmide)



Naturalismo



Preferência pelo retrato

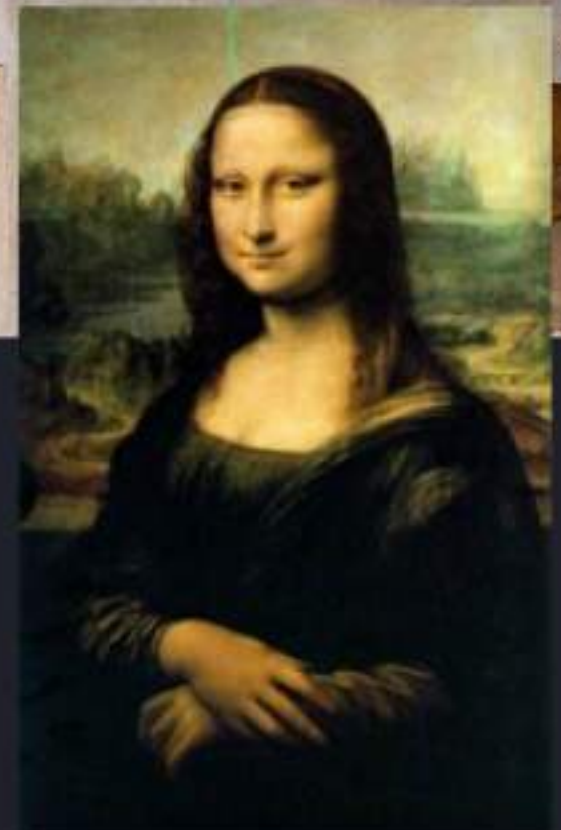
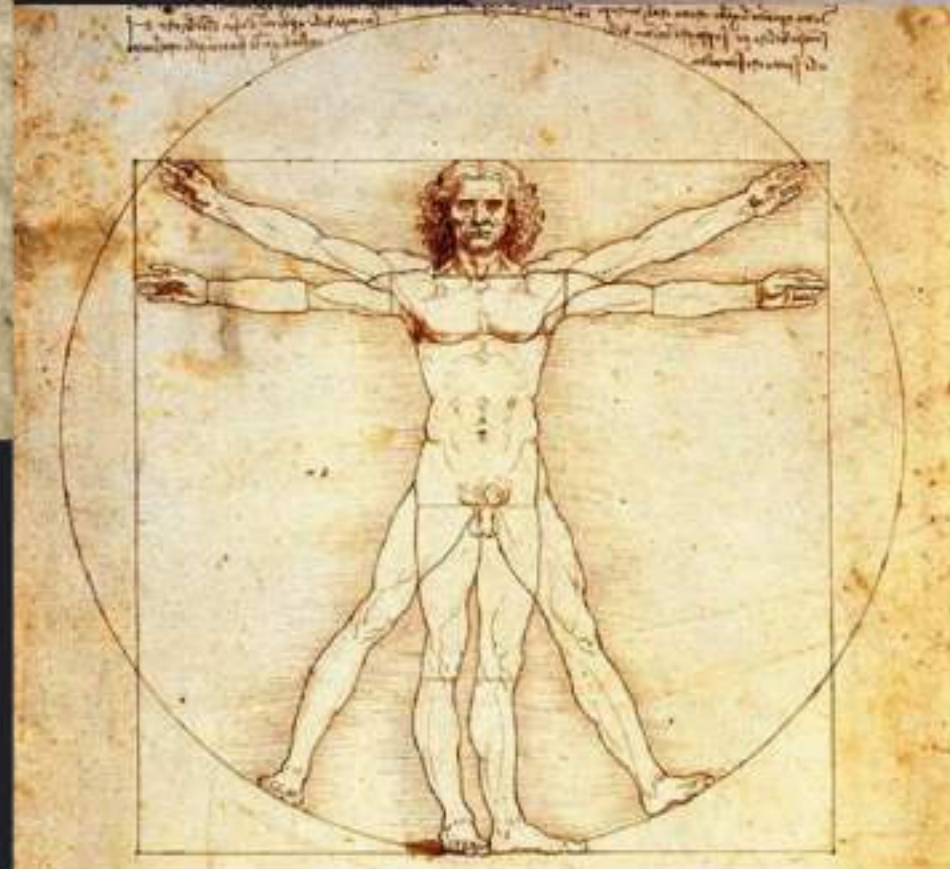
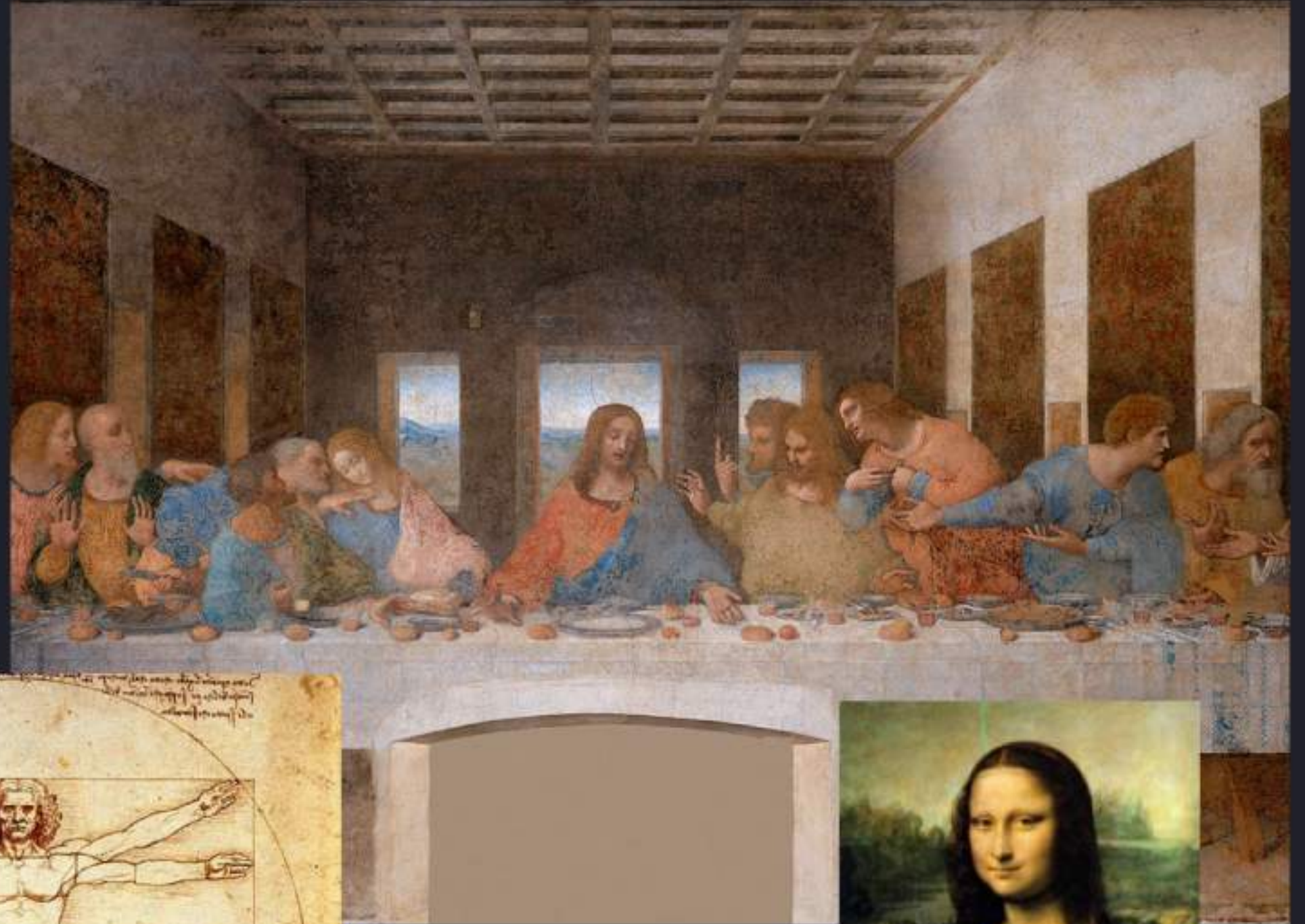


Utilização de elementos arquitectónicos em fundo



ARTISTAS

Leonardo da Vinci



ARTISTAS

Miguel Ângelo



ARTISTAS

Rafael



ARTISTAS

Sandro Botticelli



FIM

