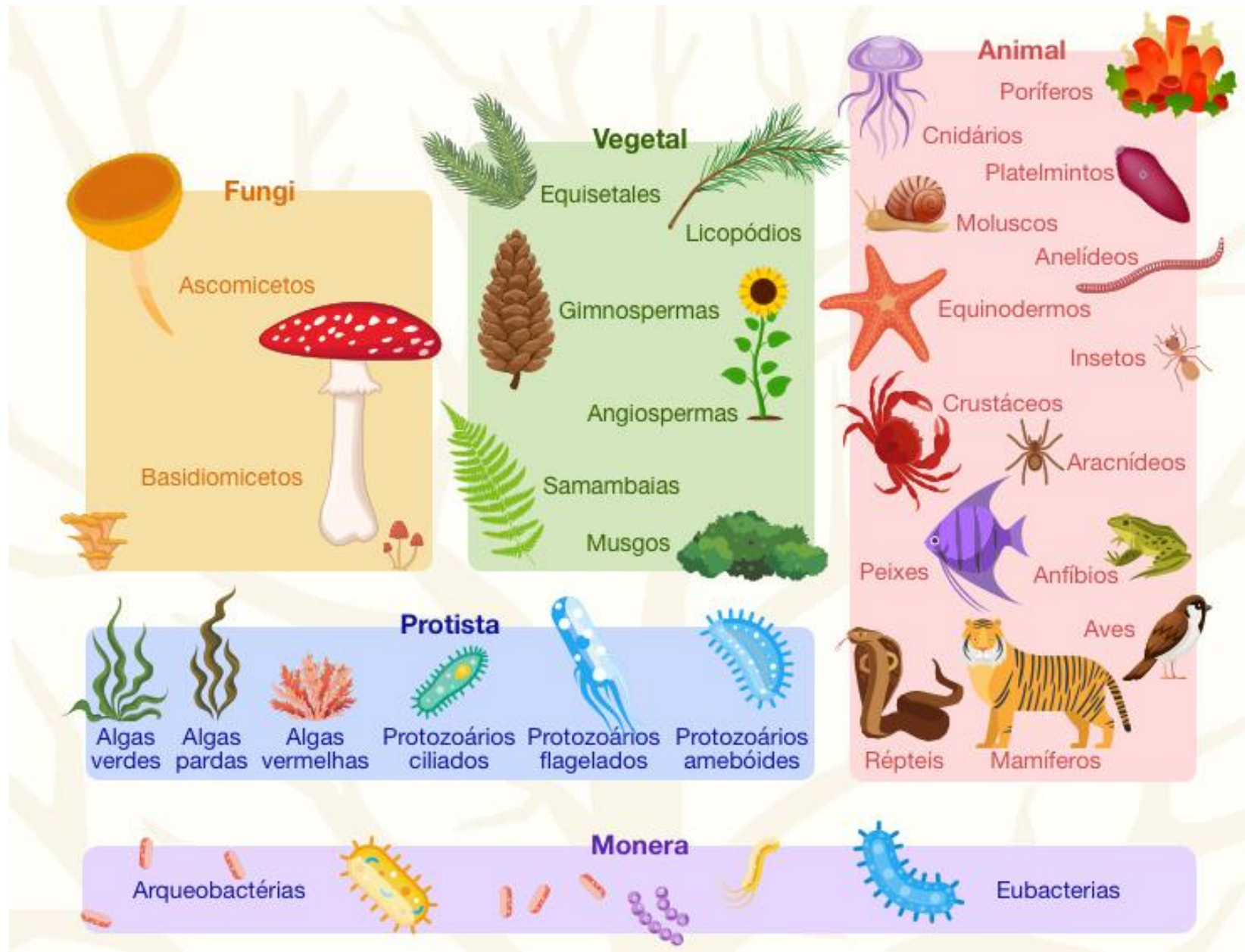




# Doenças Bacterianas

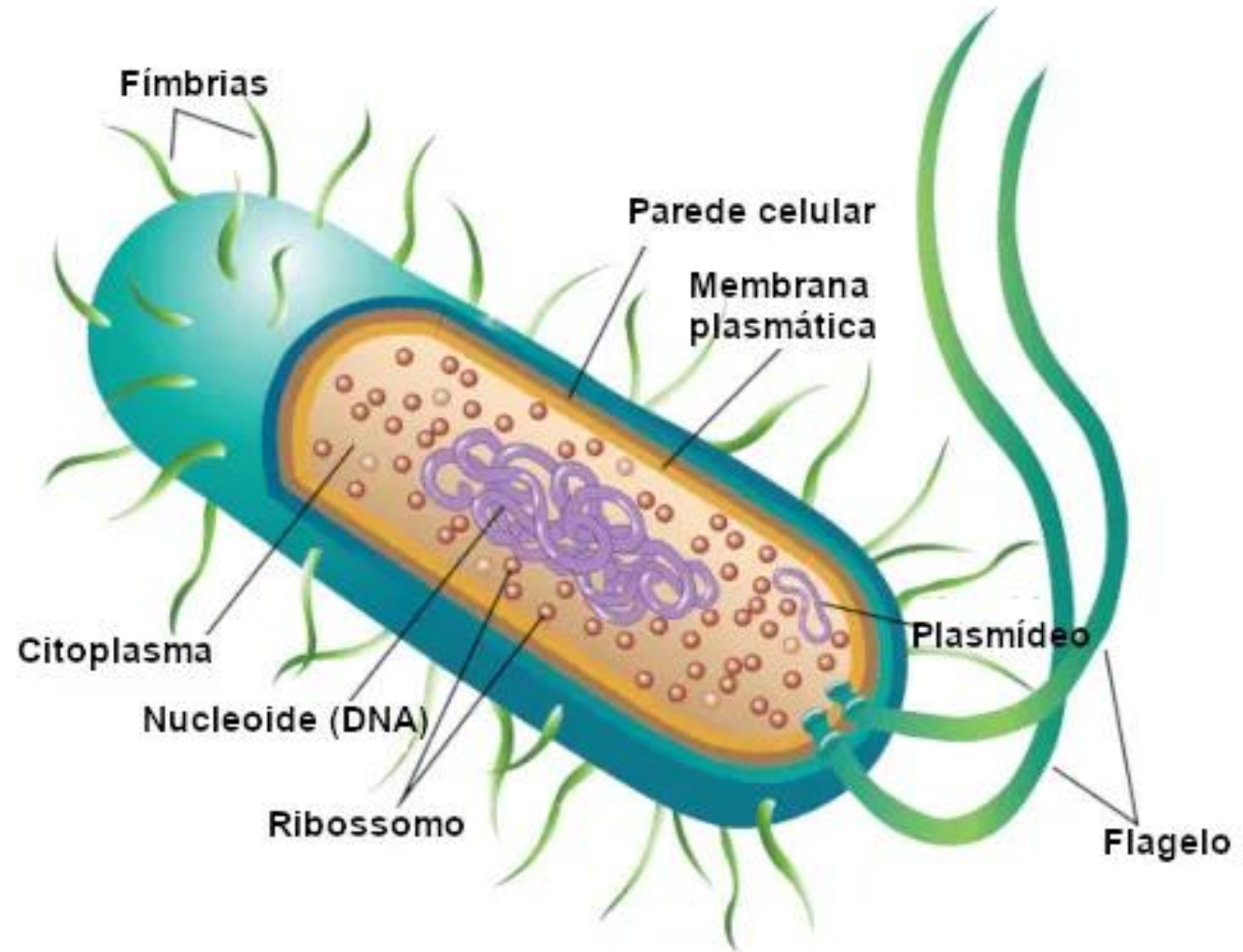
Professora: Juliana Marques – Licenciatura em Ciências Biológicas UNIFAP

# REINOS



# REINO MONERA

- Procariontes
- Unicelulares



# Leptospirose

## Agente Etiológico

*Leptospira spp*

## Vetores

Roedores

*Rattus norvegicus*

## Contaminação

Contato com a urina de roedores contendo a bactéria



# Leptospirose

## SINTOMAS

Febre alta

Dor de  
cabeça

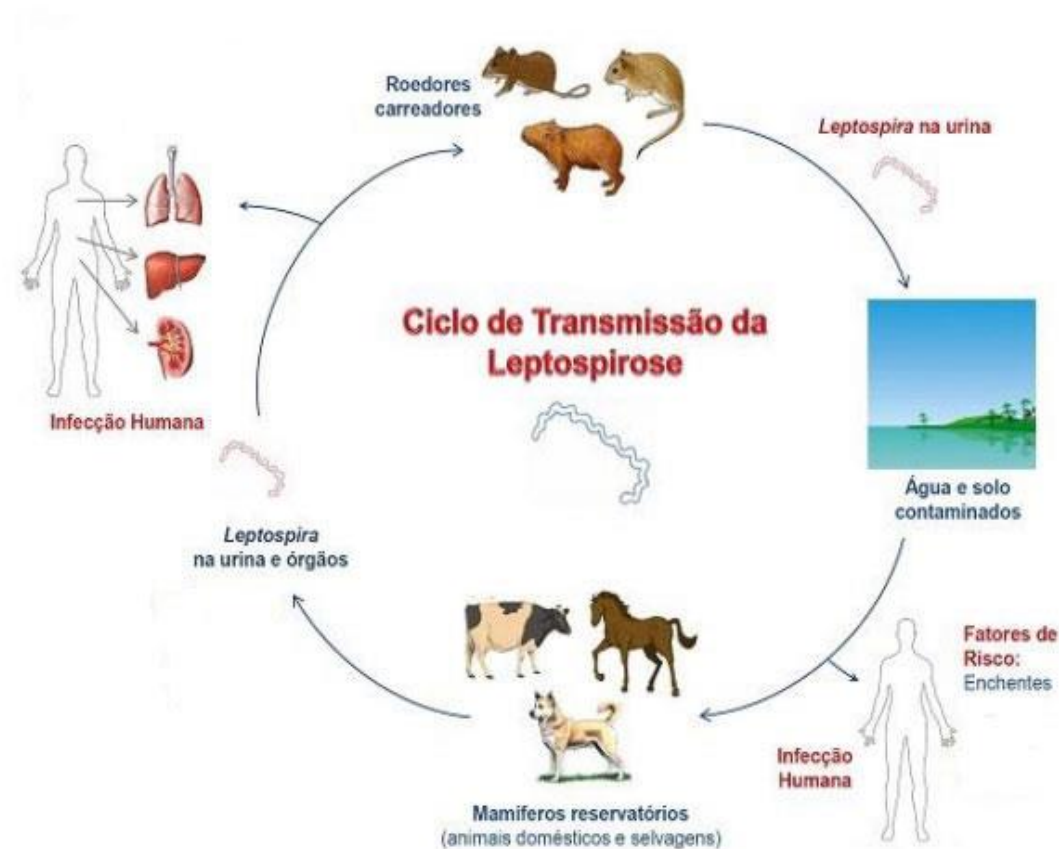
Dor muscular  
(Pés)

Calafrios

# Leptospirose

## Profilaxia

- Cuidados com a água para consumo humano
- Evitar o contato com água ou lama de enchentes
- Controle dos roedores



# Sífilis

## Agente Etiológico

*Treponema pallidum*

## Sintomas

Ferida indolor na genitália, no reto ou na boca

Febre, mal-estar...

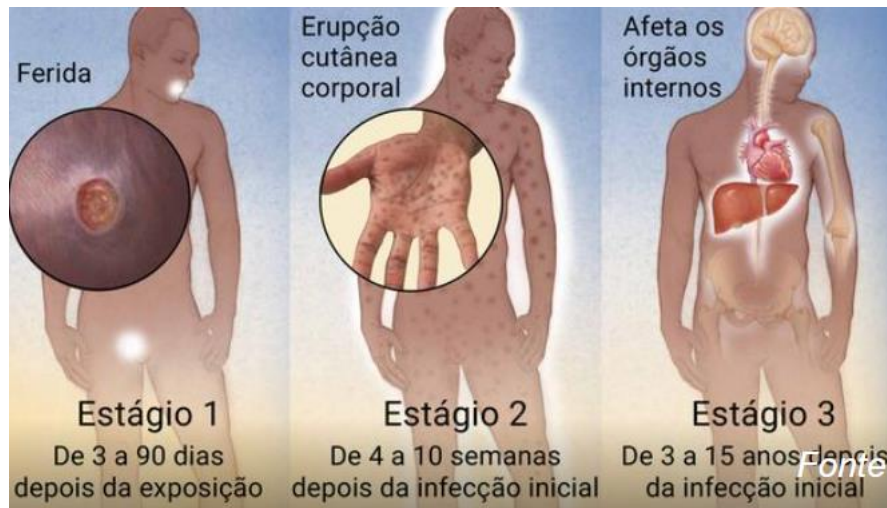
## Contaminação

Relações sexuais desprotegidas

Agulhas contaminadas;  
Mãe- filho (amamentação)

## Tratamento

*Antibiótico: Penicilina*



Sinais clínicos da sífilis primária

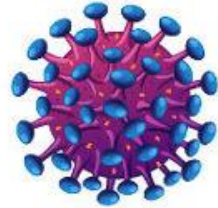




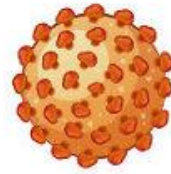
# Doenças Virais

**Professora: Juliana Marques – Licenciatura em Ciências Biológicas UNIFAP**

# Vírus



HIV



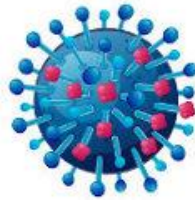
Vírus da Hepatite B



Vírus Ebola



Adenovírus



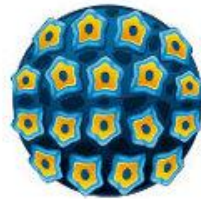
Influenza



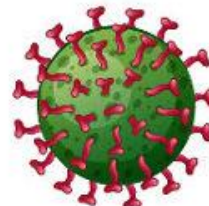
Vírus da Raiva



Bacteriófago



Papilomavírus



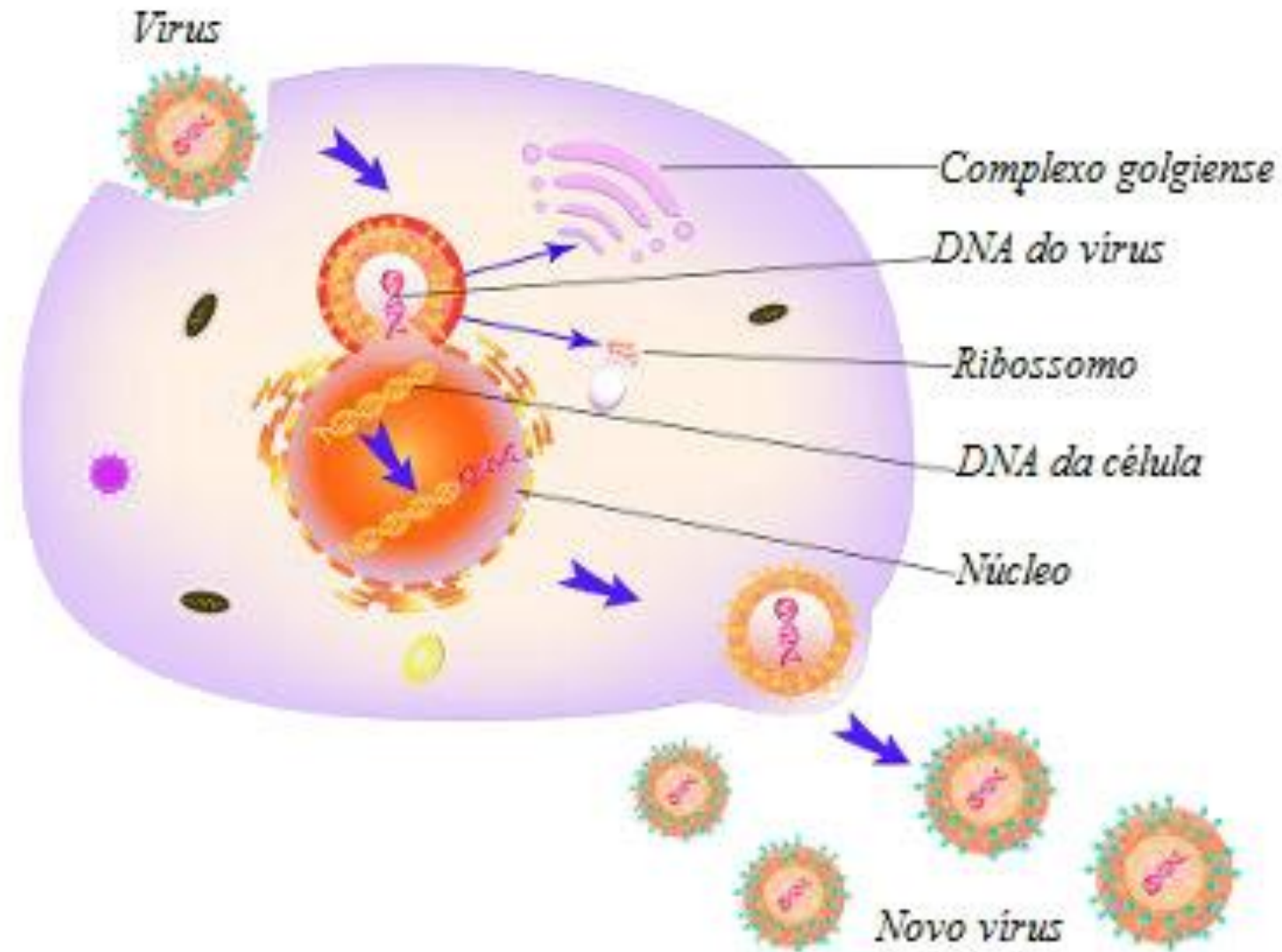
Rotavírus



Vírus do Herpes Simples

- Acelular
- DNA ou RNA
- Sem metabolismo próprio
- Parasita intracelular obrigatório

# Vírus



# Dengue

## Agente Etiológico

*Arbovírus-  
RNA: DEN-  
1; DEN-2;  
DEN-3; DEN-4*

## Vetor

*Aedes aegypti*

## Contaminação

Picada do  
mosquito  
fêmea

## Sintomas

Febre alta,  
dor muscular  
e dor de  
cabeça



# Dengue

## Profilaxia

- Combate ao VETOR
  - Vacinação



## Todos contra A DENGUE

**TRANSFORME O COMBATE À DENGUE  
EM UM HÁBITO:**

**FIQUE ATENTO A  
ALGUNS SINTOMAS:**

**FEBRE ALTA**

**MANCHAS VERMELHAS  
NO CORPO**

**MAL-ESTAR E  
CANSAÇO EXTREMO**

**DOR ABDOMINAL EM  
EM TODO O CORPO**

**DOR DE CABEÇA E NO  
FUNDO DOS OLHOS**



Mantenha a caixa d'água  
sempre fechada.



Encha de areia até a borda os  
pratinhos dos vasos de planta.



Guarde garrafas sempre  
de cabeça para baixo.



Não deixe acumular água  
em pneus, calhas e lajes.

# Dengue

## CICLO DE VIDA DO MOSQUITO

A fase adulta é a que o *Aedes Aegypti* pode transmitir doenças ao homem.



A fêmea deposita os ovos na parede de um criadouro próximos a água



Os ovos eclodem no próximo período chuvoso onde entra em contato com a água.



A fase de pupa dura em média três dias e durante esse tempo, permanece na superfície da água para facilitar o voo quando adulto.



Após a eclosão do ovo, o *Aedes aegypti* torna-se uma larva, a fase aquática.

Em condições favoráveis, o período entre a eclosão e a pupação gira em torno de cinco dias.

# Febre amarela

## Agente Etiológico

*Arbovírus da  
família Flaviviridae*

## Vetor

*Sabethes  
Haemagogus  
Aedes aegypti*

## Contaminação

Picada do mosquito

## Sintomas

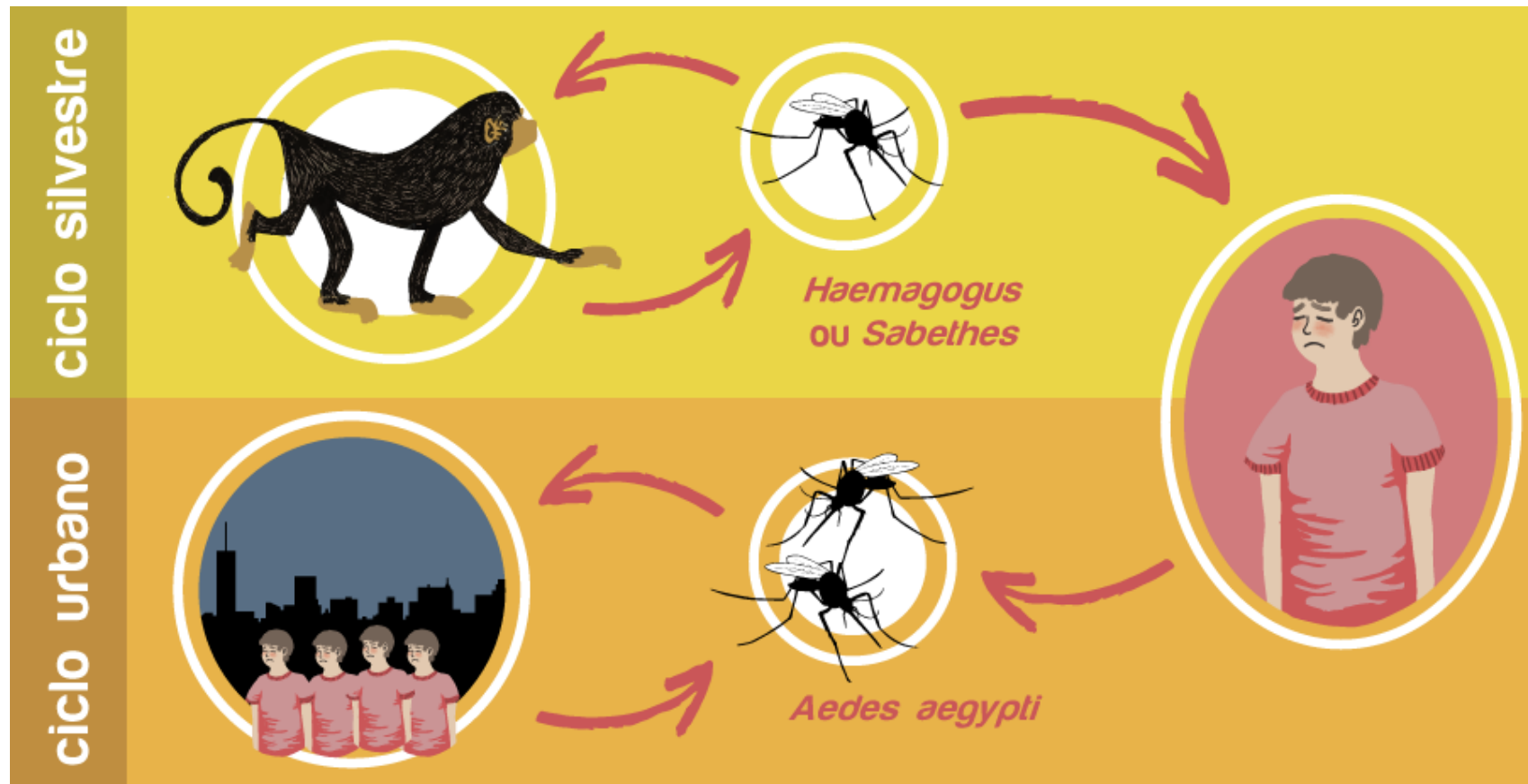
*Febre alta, dor de  
cabeça*



# Febre amarela

## Profilaxia

- Combate ao VETOR
- Vacinação



# AIDS

## Agente Etiológico

*Vírus HIV (RNA)*

## Sintomas

*Perda de peso, fadiga, febre  
700mil mortes por ano*

## Contaminação

Relação sexual desprotegida,  
compartilhamento de laminas  
e agulhas contaminadas, parto  
ou amamentação

Doença crônica que danifica o sistema imunológico e a capacidade do organismo de se defender contra infecções: **IMUNODEFICIÊNCIA ADQUIRIDA**

**AIDS**  
NÃO TEM **CARA**,  
NÃO TEM **COR**,  
NÃO TEM **SEXO**,  
NÃO TEM **IDADE**,  
USE **CAMISINHA!**

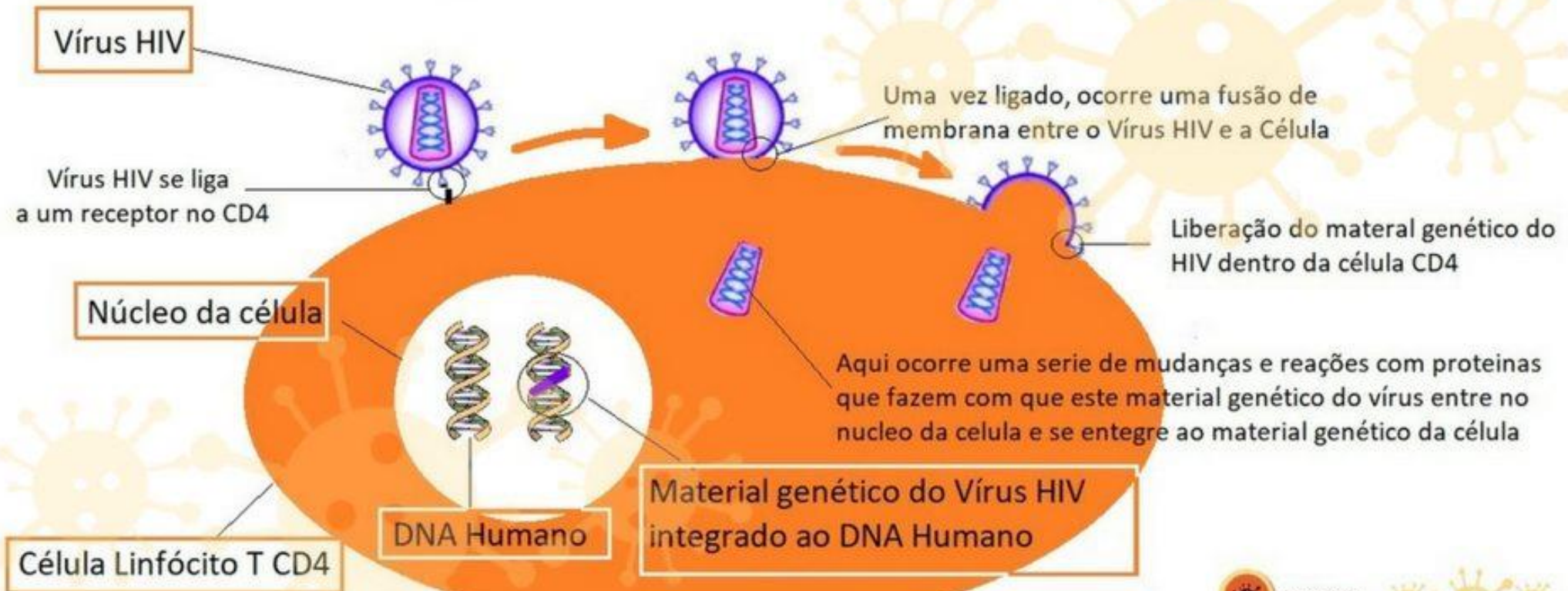
**A PROTEÇÃO  
É A MELHOR MEDIDA DE  
PREVENÇÃO!**

**"FAÇA O TESTE!  
VIVER SEM DÚVIDA É MELHOR"**

**DEZEMBRO VERMELHO**  
CAMPANHA DE PREVENÇÃO CONTRA O HIV

# AIDS

## Vírus HIV entrando na célula Linfócito T CD4



# Coronavírus

## Agente Etiológico

SARS-CoV-2

## Sintomas

Febre  
Tosse  
Cansaço  
Dificuldade para respirar ou falta de ar  
dor de garganta

## Contaminação

Contato com pequenas partículas líquidas expelidas com o vírus : tosse, espirro, fala, respiração.

**CORONAVÍRUS**  
**COVID-19**

## O que você precisa saber e fazer. Como prevenir o contágio:



Lave as mãos com água e sabão ou use álcool em gel.



Cubra nariz e boca ao espirrar ou tossir.



Evite aglomerações se estiver doente.



Mantenha os ambientes bem ventilados.



Não compartilhe objetos pessoais.

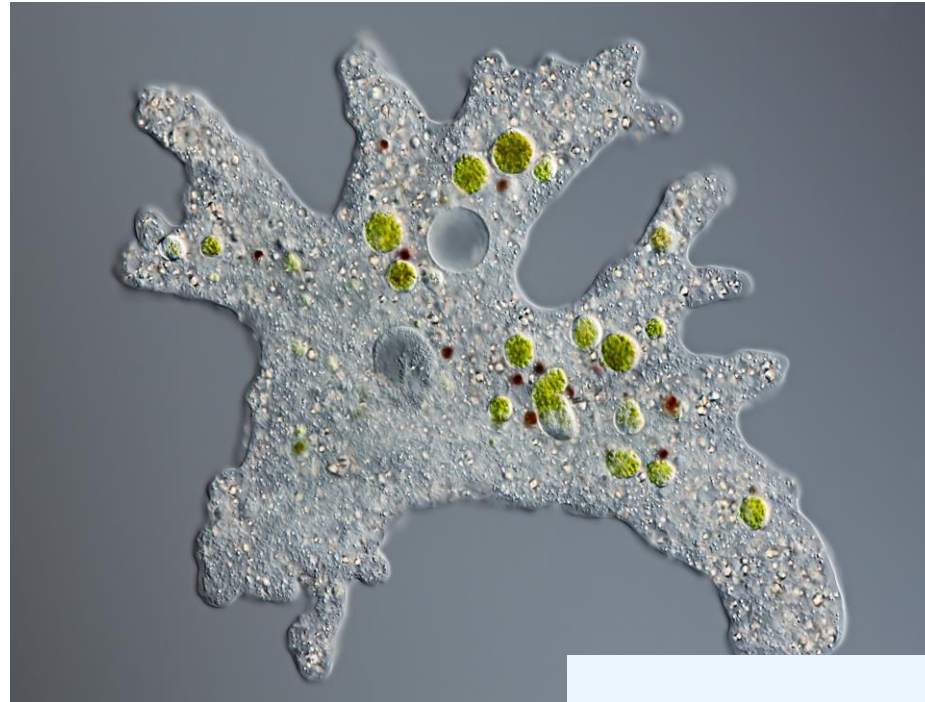


# Doenças causadas por Protozoários

Professora: Juliana Marques – Licenciatura em Ciências Biológicas UNIFAP

# Protozoários

- Eucariontes
- Unicelulares
- heterótrofos



# Doença de Chagas

## Agente Etiológico

*Trypanosoma cruzi*

## Vetor

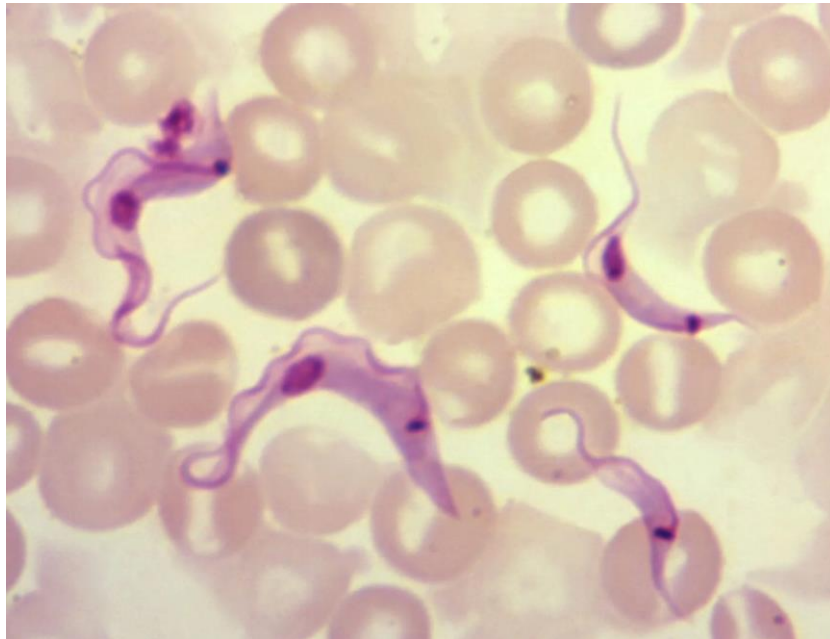
*Triatoma infestans*

## Contaminação

Contato do orifício da picada com as fezes do barbeiro contaminada com o protozoário ; transfusão de sangue

## Sintomas

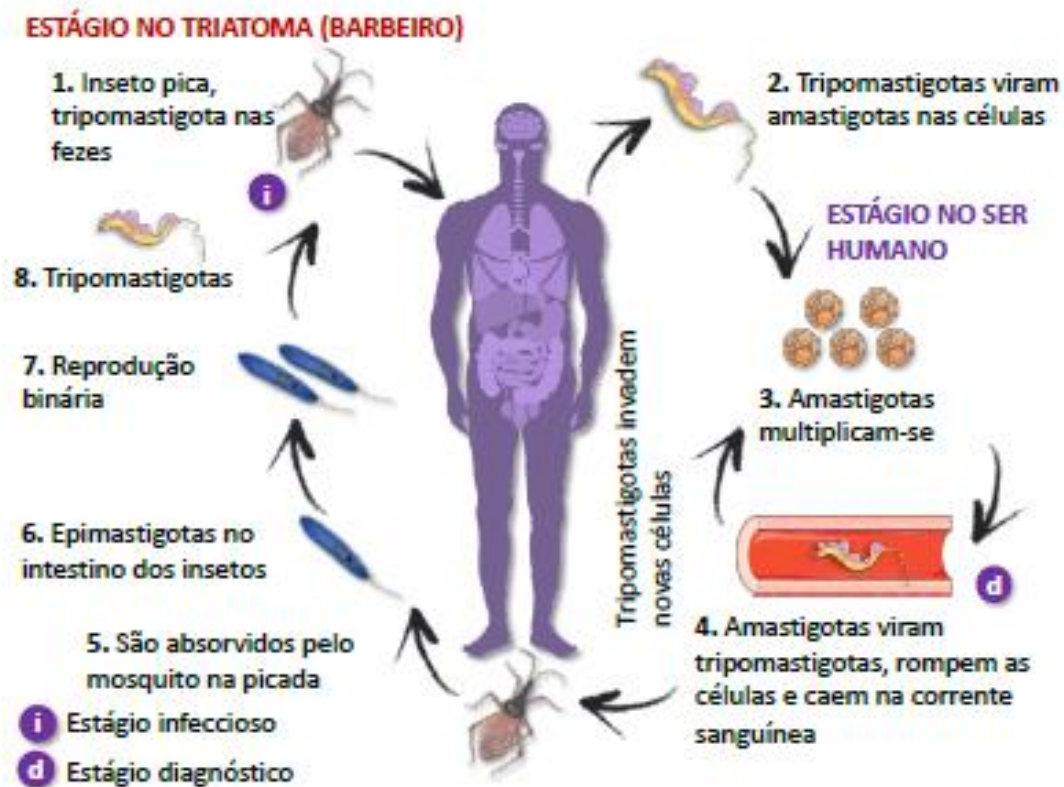
Fase aguda: febre, mal estar, falta de apetite, edemas (inchaço);  
Fase crônica: afeta coração e o aparelho digestivo.



# Doença de Chagas

## Profilaxia

- Baseia-se principalmente em medidas de controle ao “barbeiro” dentro de casa e utilização de inseticidas.
  - Substituir moradias de barro ou madeira
  - Evitar locais com a presença do inseto



# Leishmaniose

## Agente Etiológico

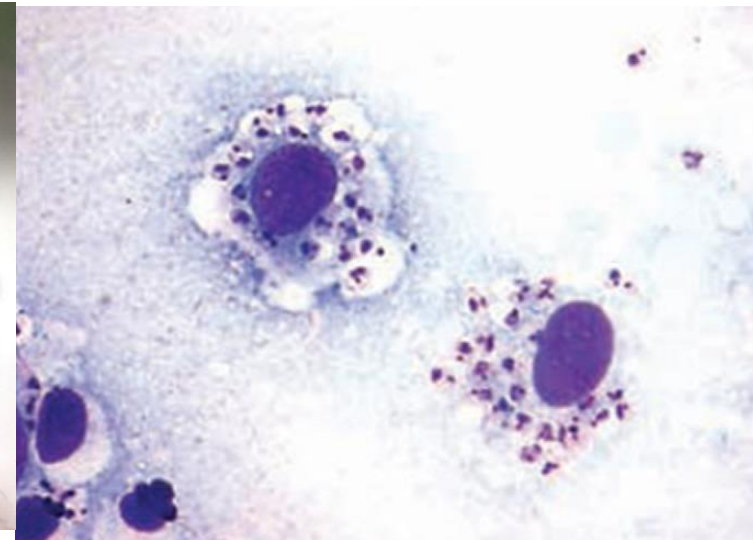
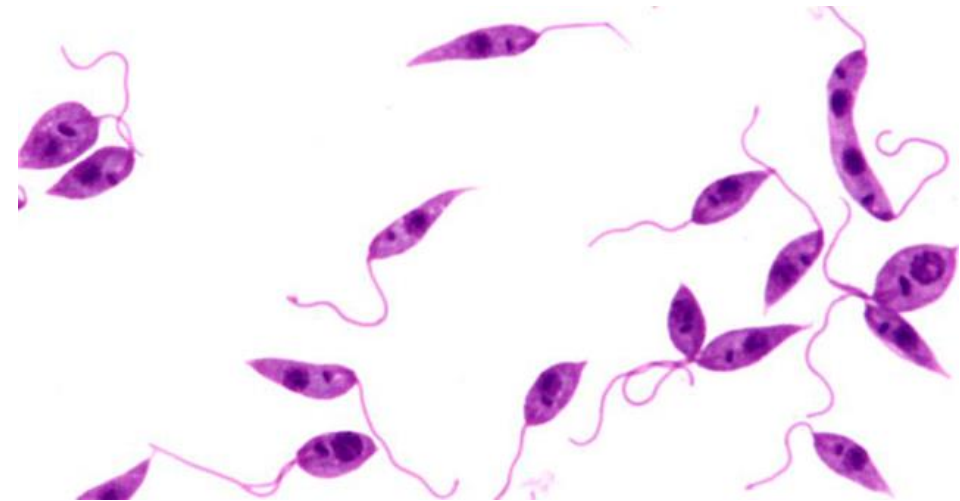
*Leishmania  
brasiliensis*  
*Leishmania chagasi*

## Vetor

Flebotomíneo  
(Fêmea): *Lutzomyia  
longipalpis*

## Contaminação

Picada da fêmea de  
flebotomíneo



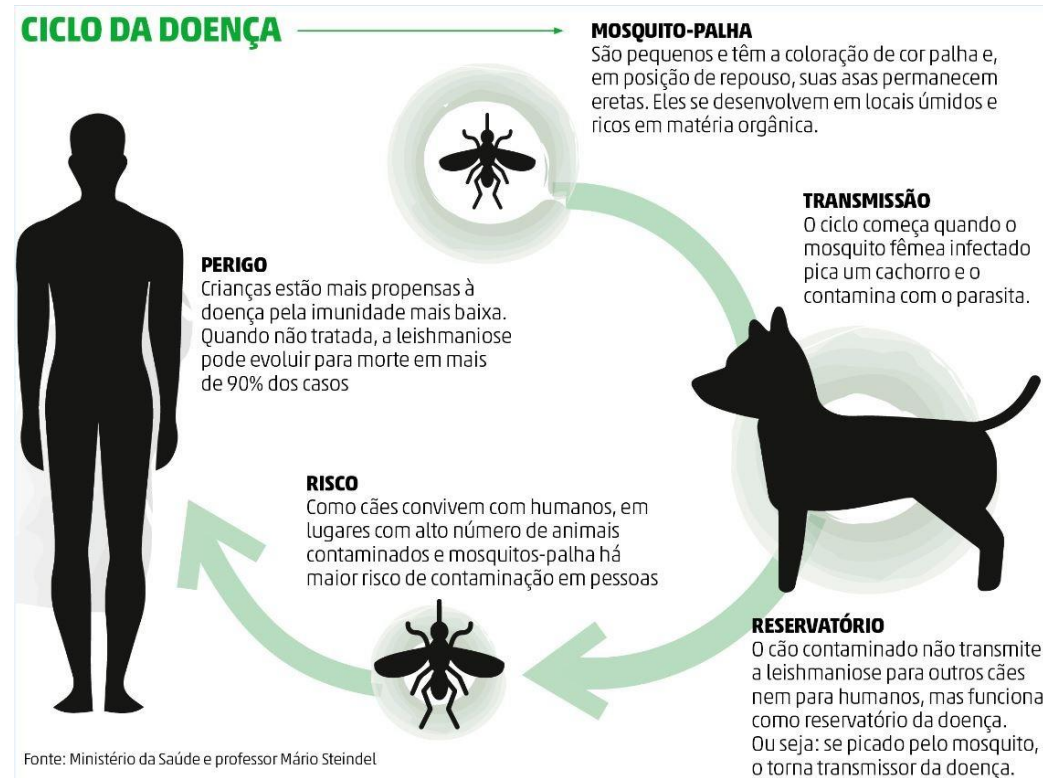
# Leishmaniose

## Profilaxia

Controle do vetor

Vacinação dos animais domésticos

Controle de animais reservatórios



# Malária

## Agente Etiológico

*Plasmodium spp*

## Vetor

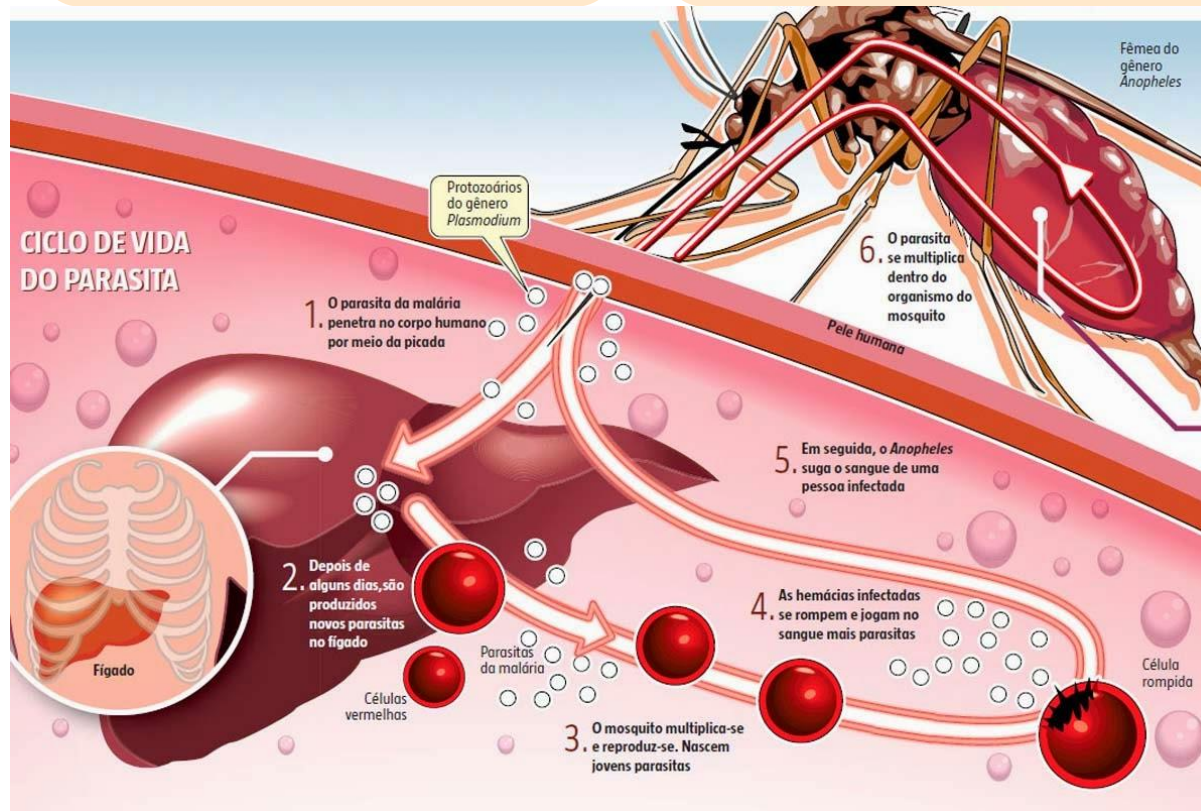
Anopheles

## Contaminação

picada da fêmea infectada do mosquito do gênero Anopheles; transfusão e sangue, seringas contaminada; mãe-filho

## Sintomas

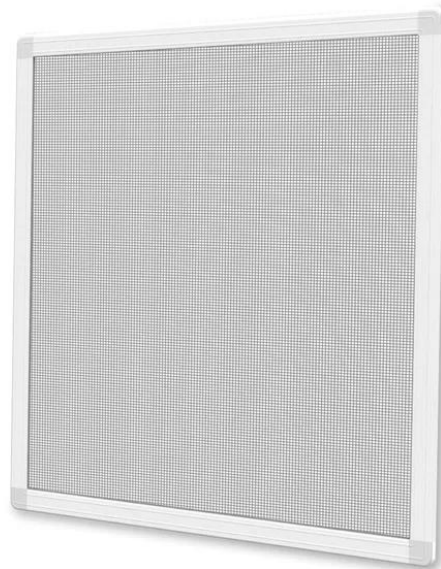
Calafrios, febre e sudorese; ataca os glóbulos vermelhos e hepatócitos



# Malária

## Prevenção

Uso de mosquiteiros, roupas que protejam pernas e braços, telas em portas e janelas e uso de repelentes.



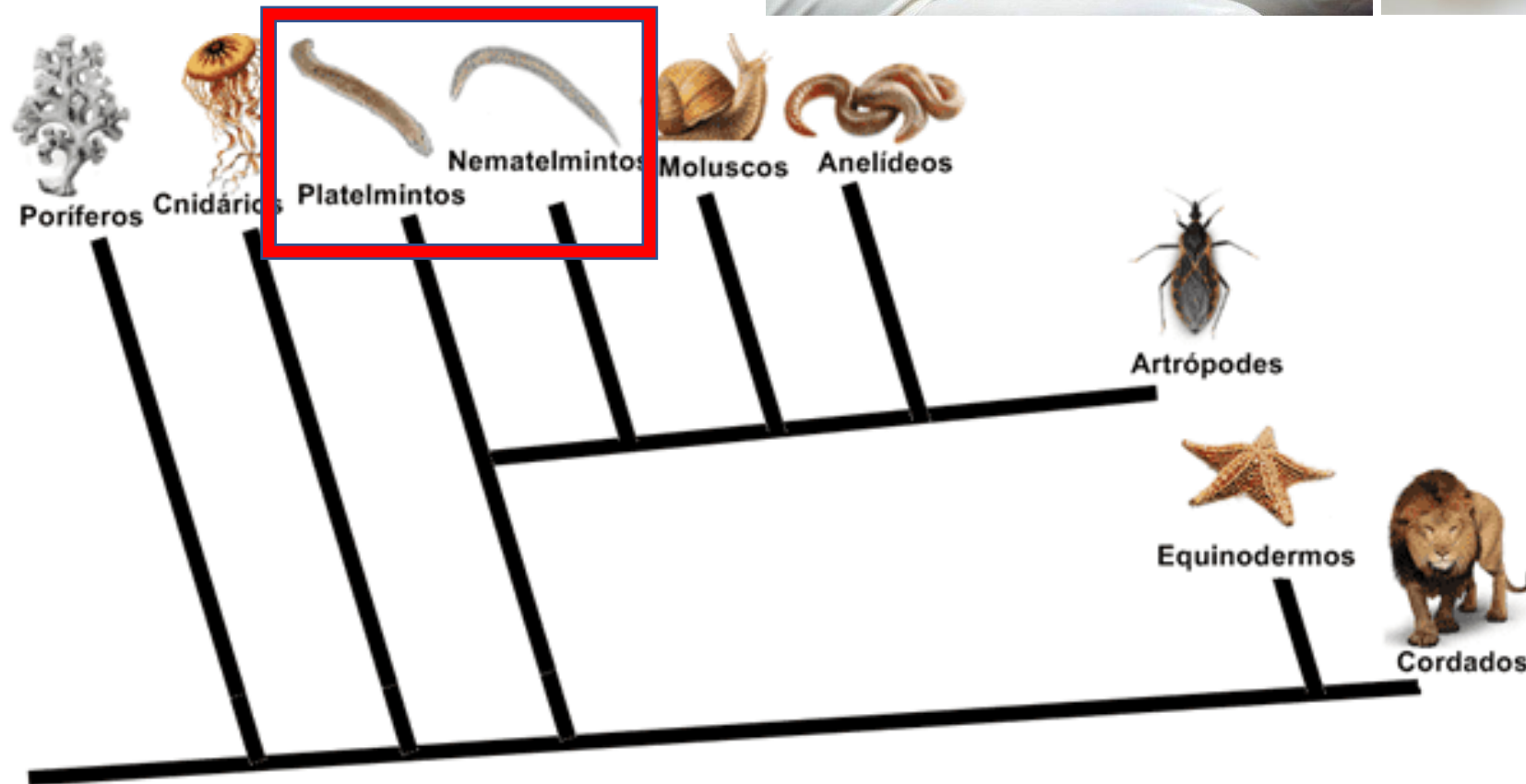


# Doenças causadas por vermes

Professora: Juliana Marques – Licenciatura em Ciências Biológicas UNIFAP

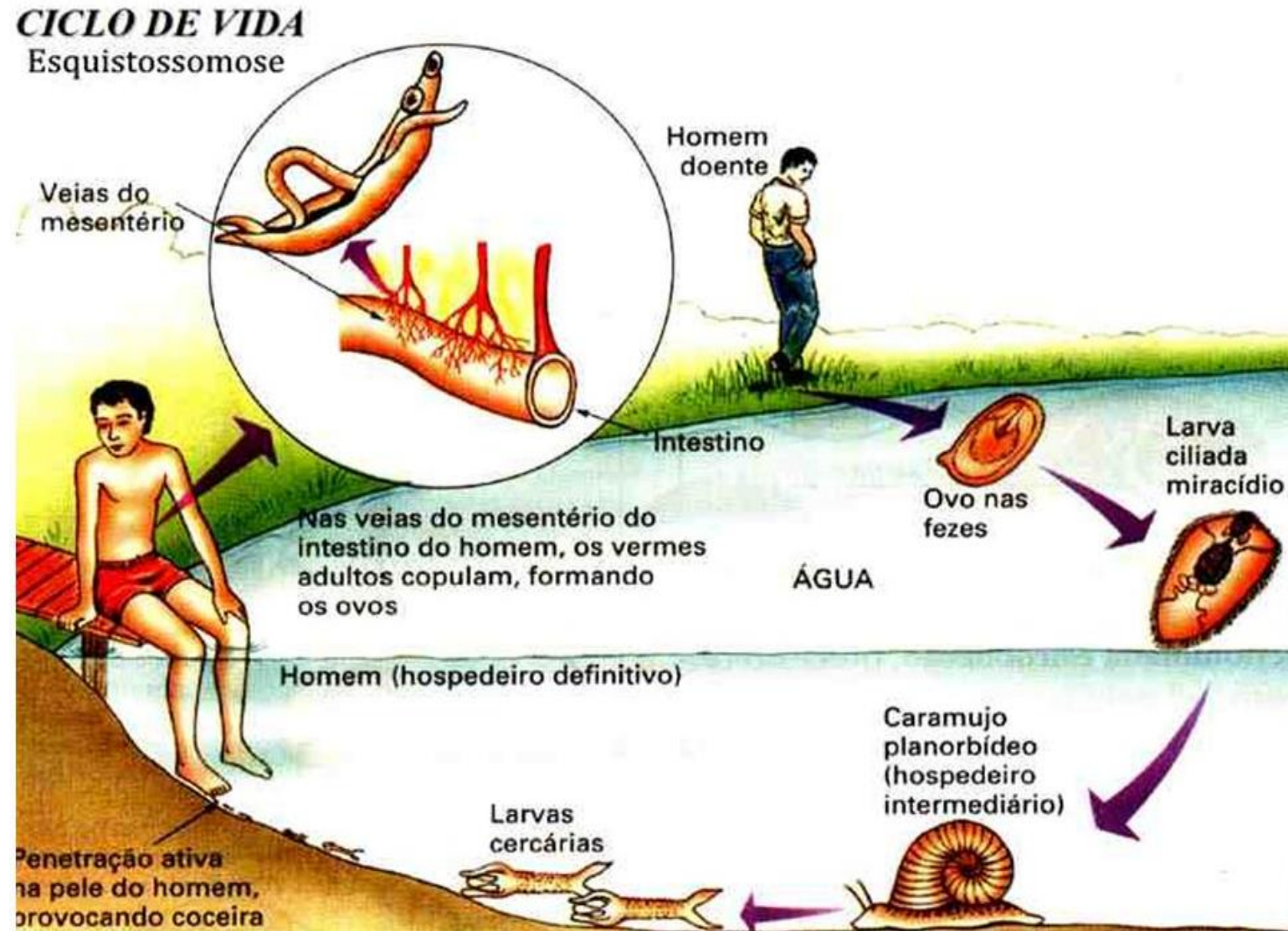
# Reino Animal

- Pluricelulares
- Eucariontes
- Heterótrofos



# Esquistossomose

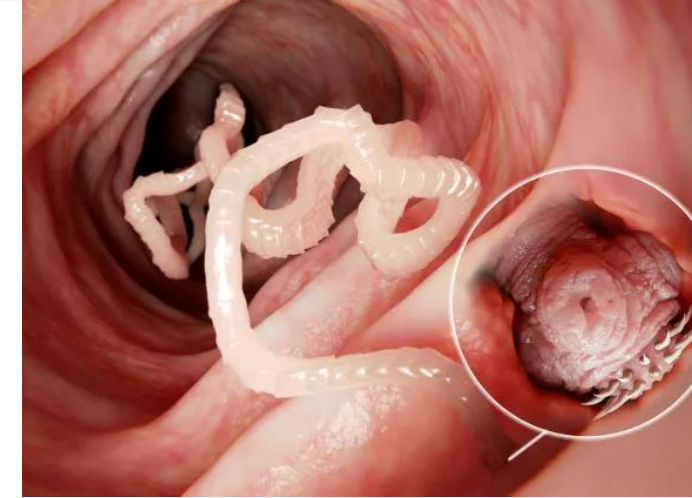
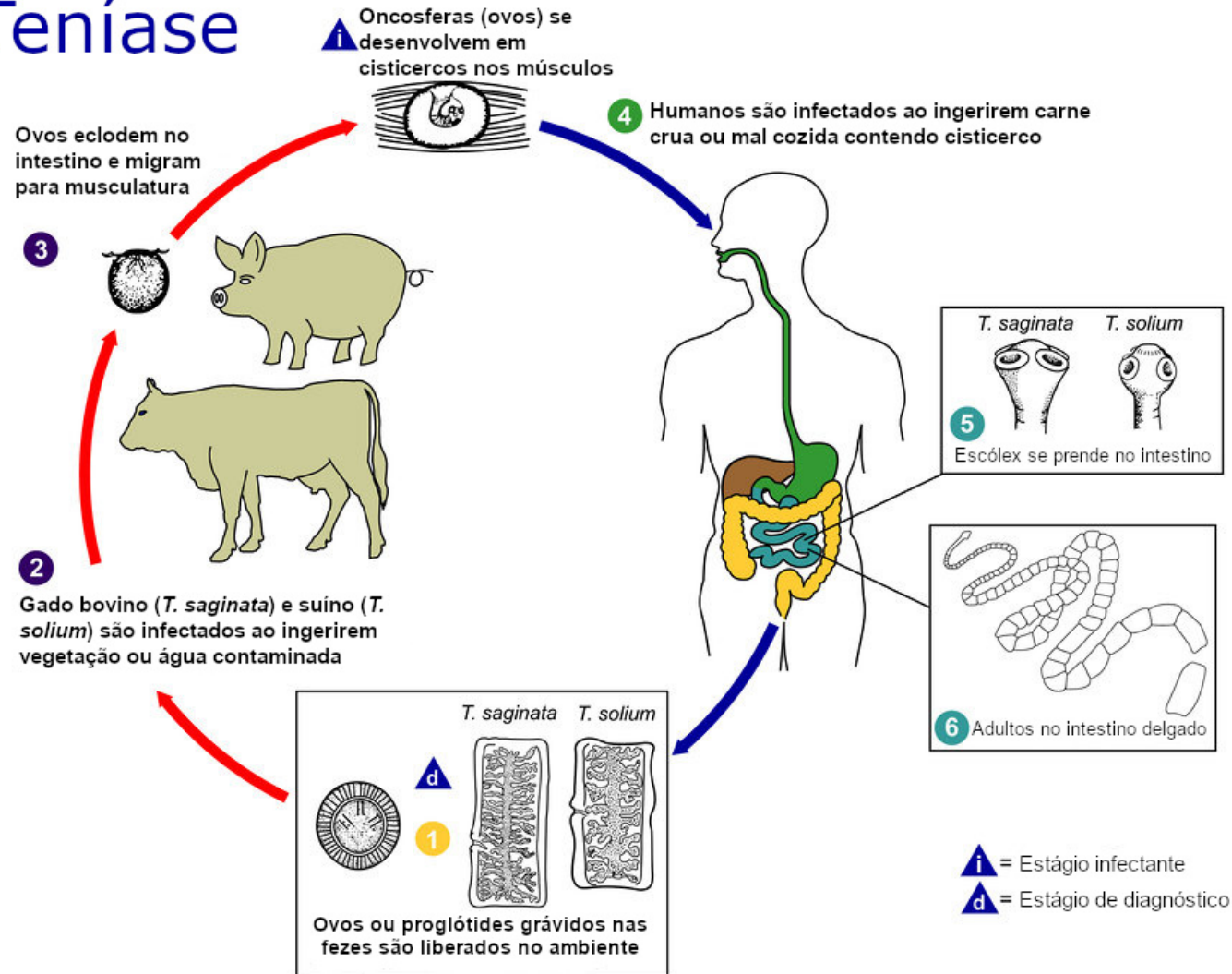
- *Schistosoma mansoni*
- Profilaxia: evitar o contato com águas onde existam os caramujos hospedeiros intermediários infectados, implementação de medidas de saneamento básico, educação em saúde.



# Teníase

- *Taenia saginata* (carne bovina) x *Taenia solium* (carne de porco) : carne contaminada mal cozida ou mal passada

## Teníase



# Teníase

## SINTOMAS

Alterações  
do apetite

Cansaço  
excessivo

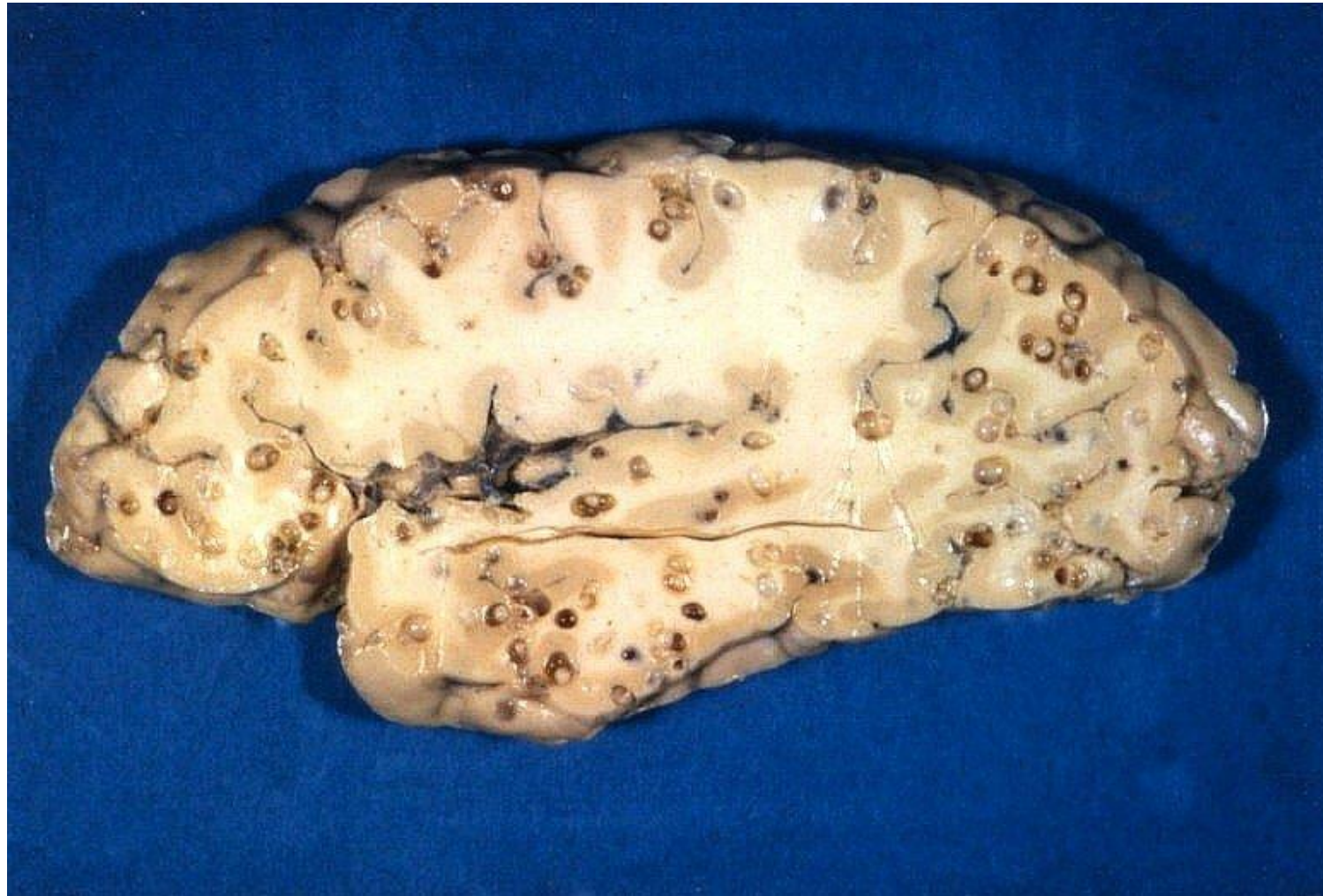
Perda de  
peso

Diarreia

Vômitos

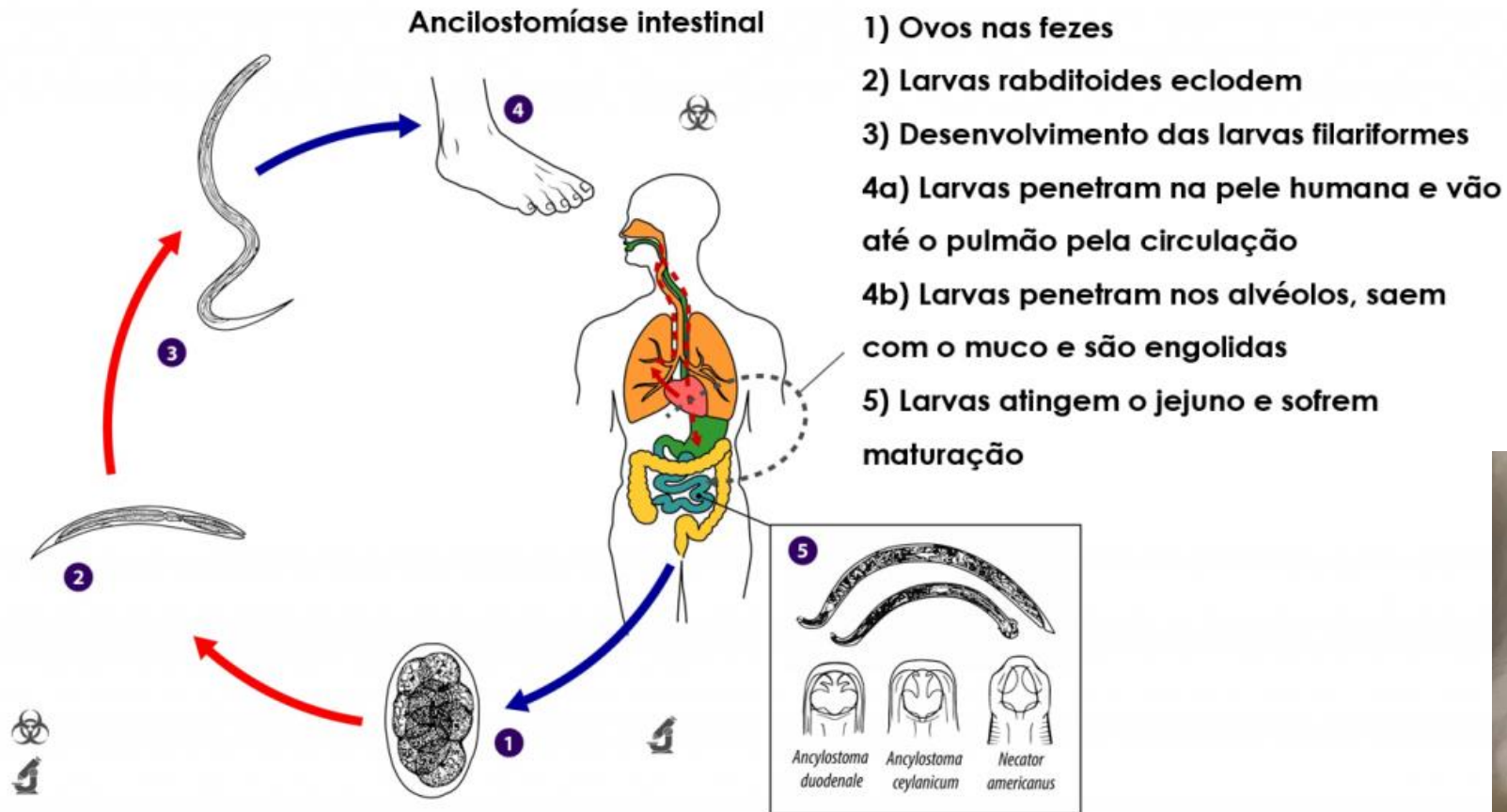
# Neurocisticercose

- Ocorre pela ingestão de ovos da *Taenia solium* que irão eclodir no cérebro em formam de cisticercos.



# Ancilostomíase

- *Ancylostoma duodenale*



**Bicho geográfico**  
*Ancylostoma braziliense*  
OU  
*Ancylostoma caninum*.



# Ancilostomíase

## SINTOMAS

Dor  
abdominal

Cansaço  
excessivo

Perda de  
peso

# Ancilostomíase

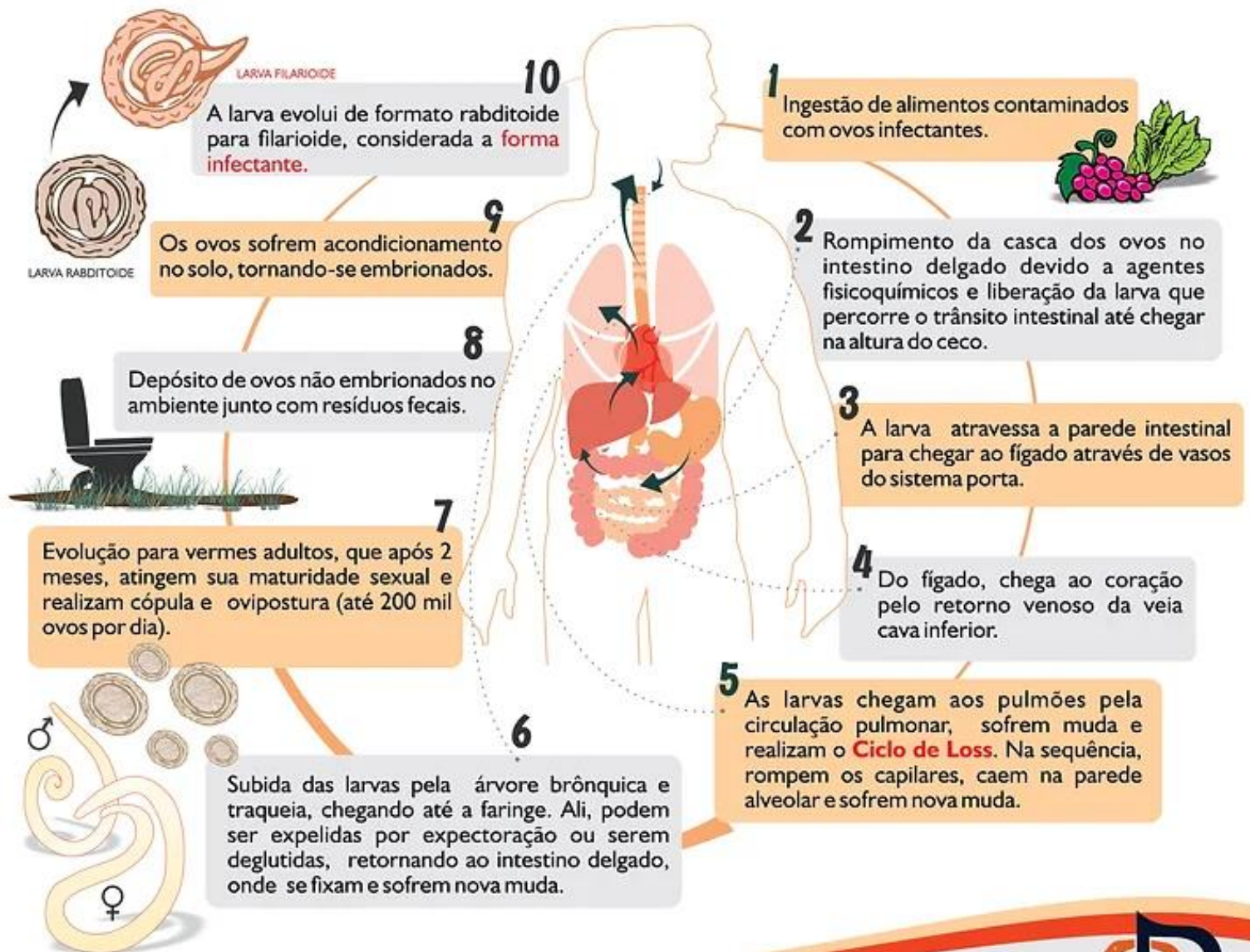
## PROFILAXIA

Não andar  
descalço

Saneamento  
básico

# Ascaridíase

## • *Ascaris lumbricoides*- Lombriga



a



# Ascaridíase

## SINTOMAS

Dor  
abdominal

Náuseas

Vômito

Perda de  
peso

# Ascaridíase

## PROFILAXIA

Lavar bem os  
alimentos

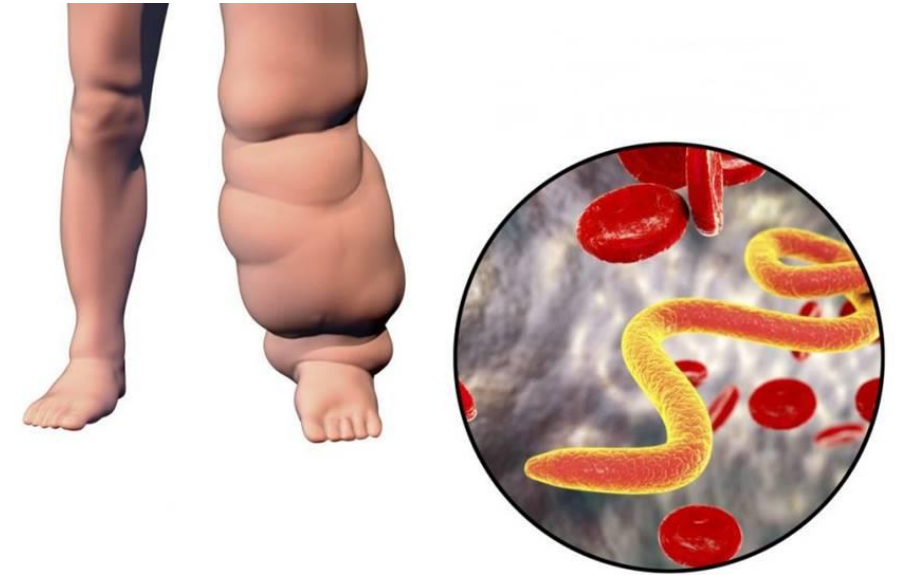
Beber apenas  
água filtrada

Lavar as mãos

Manter sua  
higiene  
pessoal em dia

# Elefantíase- filarose

- *Wuchereria Bancrofti* (**agente etiológico**)
- Mosquito *Culex quinquefasciatus* (**vetor- FÊMEAS**)



# Elefantíase- filarose

## SINTOMAS

Acúmulo anormal  
de líquido nas  
pernas e nos braços,  
testículos e seios

Dor de cabeça

Febre

# Elefantíase- filarose

## PROFILAXIA

Combate ao  
mosquito culex

Uso de repelente

Telas em janelas

Evitar deixar água  
parada em pneus,  
garrafas e vasos de  
plantas