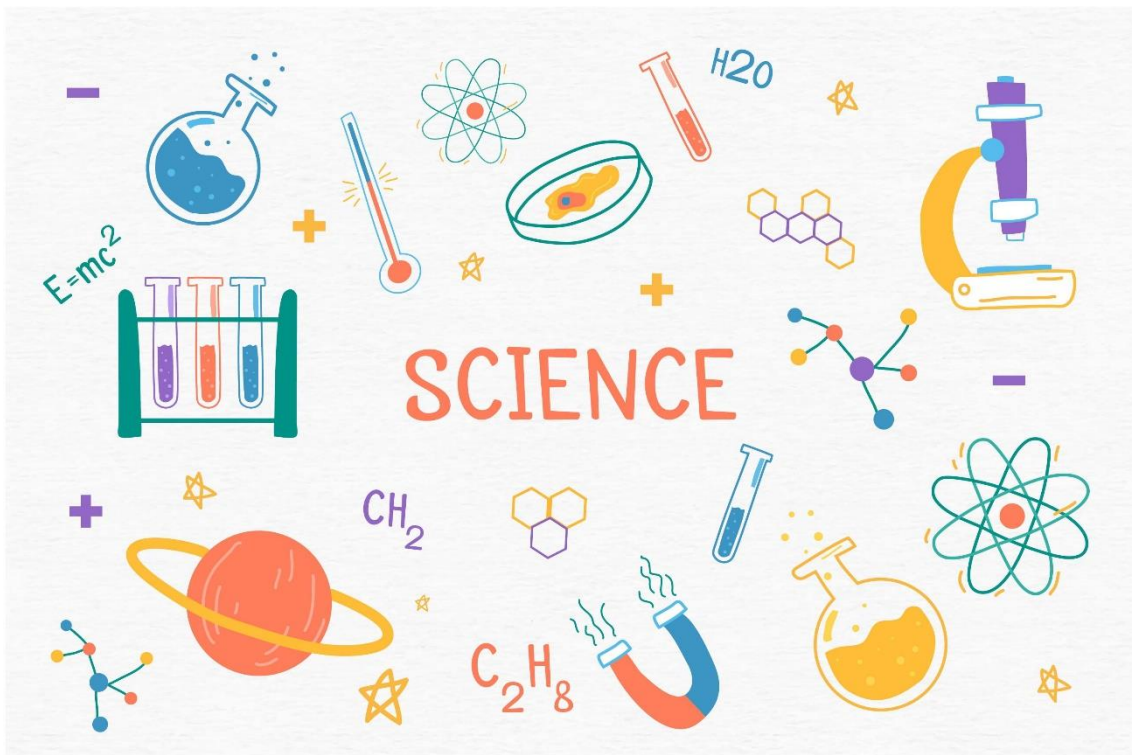




UNIVERSIDADE FEDERAL DO AMAPÁ
COORDENAÇÃO DO CURSO DE EM CIÊNCIAS BIOLÓGICAS/OIAPOQUE
ESTÁGIO SUPERVISIONADO OBRIGATÓRIO

**MANUAL DO ESTÁGIO SUPERVISIONADO DO CURSO DE LICENCIATURA EM CIÊNCIAS
BIOLÓGICAS DO CAMPUS OIAPOQUE.**



Apresentação

Prezados (as) discentes,

Sejam bem-vindos ao Estágio Supervisionado do Curso de Licenciatura em Ciências Biológicas do Campus Binacional do Oiapoque-AP, da Universidade Federal do Amapá.

O Estágio Supervisionado é uma etapa importante da formação acadêmica de vocês, que possibilita a aplicação dos conhecimentos adquiridos ao longo do curso em contextos reais de ensino e aprendizagem.

Além disso, é uma oportunidade para desenvolver habilidades práticas, como a gestão de sala de aula, a elaboração e execução de planos de aula, a avaliação do processo ensino-aprendizagem, entre outras.

Nesse sentido, o Estágio Supervisionado será orientado por professores experientes e supervisores de campo que acompanharão o trabalho de vocês durante todo o período. Durante o estágio, vocês terão a oportunidade de trabalhar com turmas da Educação Básica, podendo escolher entre as etapas de Ensino Fundamental ou Ensino Médio, e atuar em escolas públicas ou privadas.

Acreditamos que o Estágio Supervisionado será uma experiência enriquecedora para vocês, possibilitando uma formação mais completa e próxima da realidade da Educação. Desejamos a todos um excelente estágio e que aproveitem ao máximo essa oportunidade de aprendizado.

Atenciosamente,

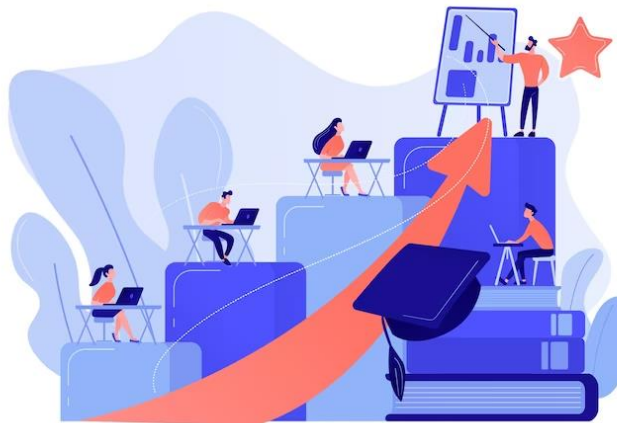
Coordenação do Curso de Licenciatura em Ciências Biológicas do Campus Binacional do Oiapoque-AP, da Universidade Federal do Amapá.



Importância do Estágio Supervisionado

O estágio supervisionado é uma das etapas mais importantes na formação do aluno de Licenciatura em Ciências Biológicas, pois é nesse momento que o estudante tem a oportunidade de colocar em prática todo o conhecimento adquirido em sala de aula e vivenciar o cotidiano da profissão.

Ao participar do estágio, o aluno tem a oportunidade de se integrar ao ambiente de trabalho, conhecer as rotinas e as atividades desenvolvidas, além de ter contato direto com os profissionais da área. Dessa forma, ele poderá aprimorar suas habilidades e competências, adquirir novos conhecimentos e vivenciar experiências enriquecedoras para sua formação.



Além disso, o estágio supervisionado é uma exigência legal para a obtenção do diploma de Licenciatura em Ciências Biológicas. Portanto, é fundamental que o aluno encare essa etapa com seriedade e comprometimento, buscando sempre aprender e se desenvolver profissionalmente.

Por meio do estágio supervisionado, o aluno poderá aplicar os conhecimentos teóricos em situações reais, desenvolver habilidades práticas, e assim se preparar para a vida profissional. É uma oportunidade única de colocar em prática todo o conhecimento adquirido ao longo da graduação, e assim, se tornar um profissional mais completo e preparado para enfrentar os desafios da profissão.

Quem é quem no Estágio?

Para que o estágio seja realizado de forma adequada e eficiente, é importante que todos os envolvidos cumpram suas atribuições de forma responsável e comprometida. Conheça a seguir as principais atribuições do discente, do supervisor(a), do orientador(a) e do coordenador(a) de estágio supervisionado:





Discente: o discente tem como principal atribuição participar ativamente das atividades do estágio supervisionado, cumprindo as horas previstas no plano de estágio, mantendo registro das atividades desenvolvidas, elaborando relatórios e demais documentos necessários para a conclusão do estágio, respeitando as normas e orientações estabelecidas pela instituição de ensino e pelo supervisor de estágio.



Supervisor(a): o supervisor é o profissional responsável por orientar e acompanhar as atividades do discente no ambiente de estágio, bem como avaliar o desempenho do estagiário. O supervisor deve estar devidamente cadastrado na instituição de ensino e ter formação na área correspondente ao estágio. Além disso, deve fornecer ao discente todas as informações necessárias sobre o ambiente de trabalho e as atividades a serem desenvolvidas, bem como elaborar relatórios de acompanhamento e avaliação do estagiário.



Orientador(a): o orientador é o professor responsável por orientar e supervisionar o desenvolvimento do projeto de estágio, bem como auxiliar o discente na elaboração do plano de estágio e demais documentos necessários. O orientador deve estar devidamente cadastrado na instituição de ensino e ter formação na área correspondente ao estágio.

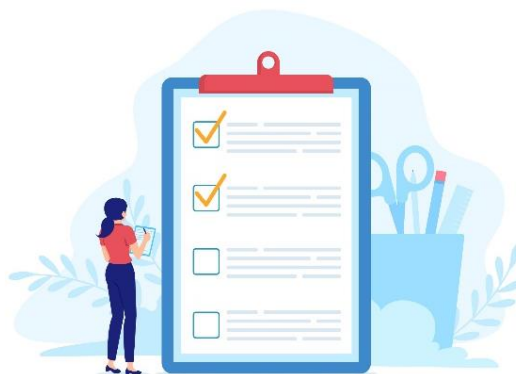


Coordenador(a): o coordenador de estágio supervisionado é o responsável por coordenar as atividades de estágio na instituição de ensino, garantindo que todas as etapas do processo sejam cumpridas de acordo com as normas e diretrizes estabelecidas. O coordenador deve estar devidamente cadastrado na instituição de ensino e ter formação na área correspondente ao estágio.

É importante ressaltar que a participação de todos os envolvidos é fundamental para o sucesso do estágio supervisionado. O cumprimento das atribuições por parte do discente, supervisor, orientador e coordenador é fundamental para a formação acadêmica e profissional do estudante, além de contribuir para o desenvolvimento da instituição de ensino e da sociedade como um todo.

Requisitos para Realização do Estágio Supervisionado

O Estágio Supervisionado é uma atividade obrigatória para os alunos do Curso de Licenciatura em Ciências Biológicas do Campus Binacional do Oiapoque-AP, da Universidade Federal do Amapá. É uma oportunidade para o aluno colocar em prática os conhecimentos adquiridos durante o curso e vivenciar a realidade do ambiente de trabalho.



Para cumprir essa etapa do curso, o aluno precisa cumprir os seguintes requisitos:

- ✓ Estar regularmente matriculado no curso de Licenciatura em Ciências Biológicas;
- ✓ Ter concluído pelo menos 50% da carga horária total do curso;
- ✓ Estar em dia com suas obrigações acadêmicas;
- ✓ Escolher uma instituição onde realizará o estágio, com a orientação do coordenador de estágio;
- ✓ Ter um supervisor de estágio, que será o responsável por supervisionar e orientar as atividades do aluno durante o estágio;
- ✓ Elaborar um plano de atividades em conjunto com o supervisor de estágio;
- ✓ Cumprir a carga horária estabelecida no plano de atividades;
- ✓ Apresentar um relatório de estágio ao final da atividade, de acordo com as normas estabelecidas pela coordenação do curso.

É importante ressaltar que o Estágio Supervisionado é uma oportunidade para o aluno se preparar para o mercado de trabalho e para a vida profissional. Portanto, é fundamental que o aluno encare essa atividade com seriedade e responsabilidade, cumprindo todos os requisitos e realizando as atividades com dedicação e comprometimento.

Documentação Necessária

Para iniciar essa fase, é necessário que os alunos providenciem a documentação necessária, a fim de garantir a legalidade e segurança do estágio:

- ☑ **Termo de compromisso de estágio:** documento que formaliza a relação entre a empresa ou instituição onde o estágio será realizado, o estudante e a instituição de ensino. Este documento é entregue pelo Coordenador (a) de Estágio Supervisionado do Curso.
- ☑ **Plano de estágio:** documento que descreve as atividades que o estudante realizará durante o estágio, bem como os objetivos a serem alcançados. Esse plano é elaborado em conjunto com o supervisor e orientador de estágio.
- ☑ **Ficha de acompanhamento do estágio:** documento que registra as atividades desenvolvidas pelo aluno durante o estágio, bem como as horas cumpridas e as avaliações do supervisor de estágio. Essa ficha deve ser preenchida regularmente pelo aluno e assinada pelo supervisor de estágio.
- ☑ **Relatório de estágio:** documento que descreve as atividades realizadas durante o estágio, as dificuldades encontradas, os resultados obtidos e as conclusões. Documento que deve ser entregue ao Orientador de Estágio Supervisionado, respeitando os prazos e cronogramas estabelecidos.

FIQUE ATENTO!

Durante a realização do estágio supervisionado, o estudante deve seguir algumas orientações, como:



- ✓ Cumprir as horas estabelecidas no termo de compromisso de estágio.
- ✓ Realizar as atividades descritas no plano de estágio.
- ✓ Manter um registro das atividades realizadas, incluindo datas, horários e descrição das atividades.
- ✓ Manter contato frequente com o supervisor de estágio para receber orientações e feedbacks.
- ✓ Realizar as atividades com responsabilidade, ética e profissionalismo.

Apesar da posição de Estagiário (a) é importante lembrar que você está entrando como um futuro profissional-professor. E um ponto importante no ambiente de trabalho é a forma de se vestir.

Neste momento o ideal é optar por roupas que combinem com seu estilo e sejam adequadas a seu ambiente de trabalho. Evite, por exemplo, exageros em acessórios e maquiagem. Fuja de peças com apelo sexual. Como a profissão do professor é dinâmica, prefira sapatos e roupas confortáveis e que não dificultem os movimentos.

Avaliação do Estágio Supervisionado

A avaliação do estágio supervisionado é feita pelo supervisor de estágio e pelo professor orientador. Para a avaliação, são considerados os seguintes critérios:



- ✓ Cumprimento das atividades descritas no plano de estágio.
- ✓ Qualidade do trabalho realizado.
- ✓ Responsabilidade e ética profissional.
- ✓ Participação em atividades complementares relacionadas ao estágio.
- ✓ Apresentação do relatório de estágio.

Agora que você já sabe um pouco do que precisa para iniciar no Estágio Supervisionado, quando estiver pronto, entre em contato com o (a) Coordenador(a) de Estágio Supervisionado do Curso para lhe ajudar nessa jornada.

Em caso de dúvidas, leia o regulamento de Estágio Supervisionado disponível no site do curso: www.unifap.br

Boa Sorte!